



# Chotouňský a Mlýnský potok



OPERAČNÍ PROGRAM  
ŽIVOTNÍ PROSTŘEDÍ



EVROPSKÁ UNIE  
Fond soudržnosti

Pro vodu,  
vzduch a přírodu

## Povodí Chotouňského a Mlýnského potoka

Ing. Vanda Tomšovičová, Ing. Petr Jiřinec



**Vodohospodářský rozvoj a výstavba a.s.**

Praha 5 - Smíchov, 150 56 Nábrežní 4, Tel.: 257 110 111, <http://www.vrv.cz>

**DHI a.s.**

Praha 10, Na Vrších 1490/5, Tel.: 267 227 111, <http://worldwide.dhigroup.com/cz>



# Chotouňský a Mlýnský potok



OPERAČNÍ PROGRAM  
ŽIVOTNÍ PROSTŘEDÍ



EVROPSKÁ UNIE  
Fond soudržnosti

Pro vodu,  
vzduch a přírodu

Navržených opatření: 46

Dotčených pozemků: 279

## Dotčené obce/města

Pohoří u Prahy

Jílové u Prahy

## Prioritní opatření

### Chotouňský p.

- SO 03b - Revitalizace — lokalita „Chvátalka“
- SO 01c - Úprava koryta a zvětšení kapacity sil. mostu
- SO 01b - Vyhrazení odtokového kanálu

### Mlýnský p.

- SO 05a - Zvýšení kapacity krytého profilu
- SO 05c,d - Zvýšení kapacity mostů
- SO 05e - Úprava koryta
- SO 05f - Údržba koryta

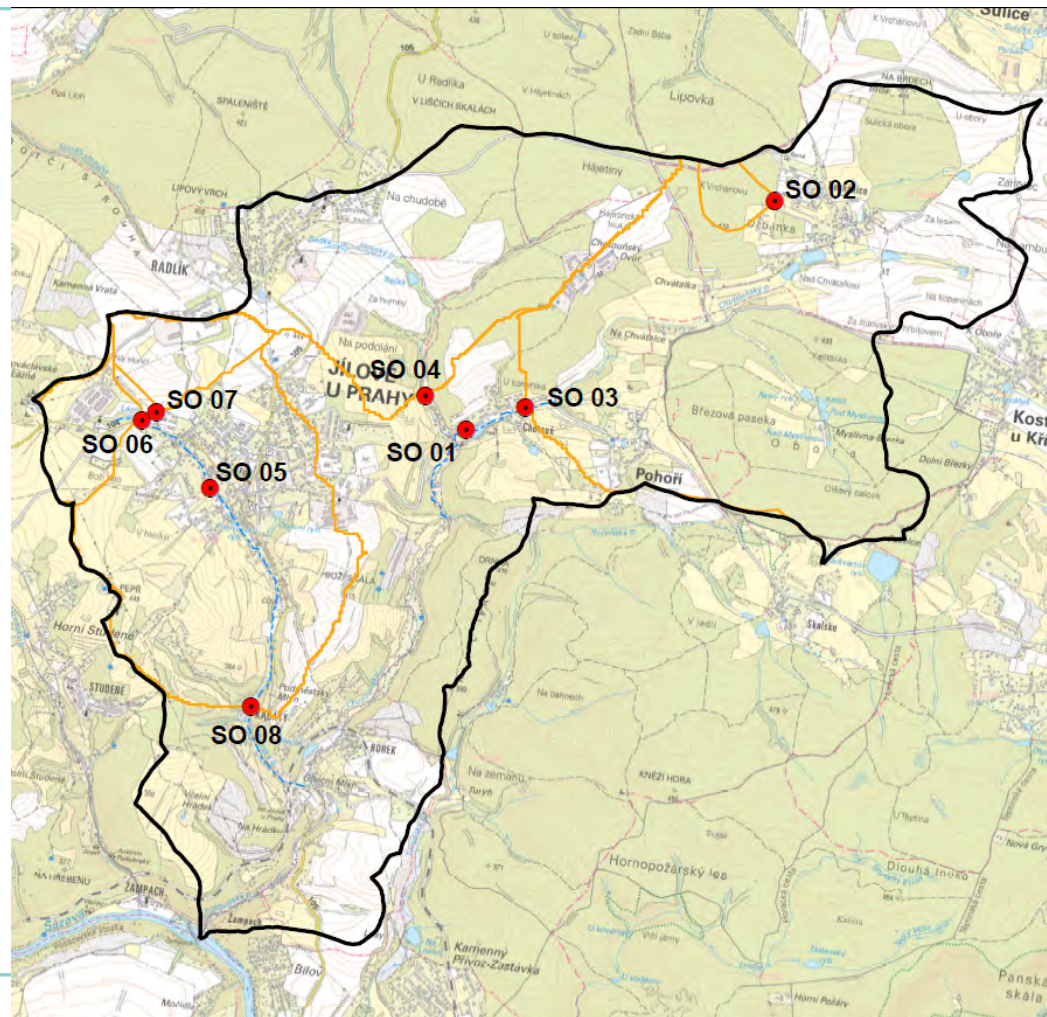


**Vodohospodářský rozvoj a výstavba a.s.**

Praha 5 - Smíchov, 150 56 Nábřeží 4, Tel.: 257 110 111, <http://www.vrv.cz>

DHI a.s.

Praha 10, Na Vrších 1490/5, Tel.: 267 227 111, <http://worldwide.dhigroup.com/cz>







# Chotouňský a Mlýnský potok

## Chotouň

### SO 03b — Revitalizace toku (lokalita „Chvátalka“)



**Vodohospodářský rozvoj a výstavba a.s.**

Praha 5 - Smíchov, 150 56 Nábřeží 4, Tel.: 257 110 111, <http://www.vrv.cz>

**DHI a.s.**

Praha 10, Na Vrších 1490/5, Tel.: 267 227 111, <http://worldwide.dhigroup.com/cz>







# Chotouňský a Mlýnský potok

## Chotouň

SO 01b – Vyhrazení odtokového kanálu

SO 01c – Úprava koryta a zvětšení kapacity mostu (k OÚ)

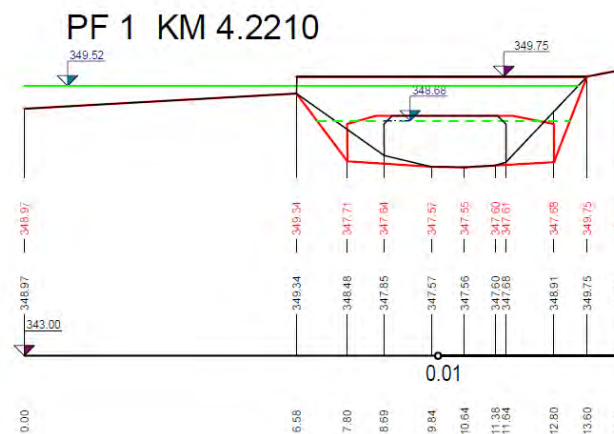
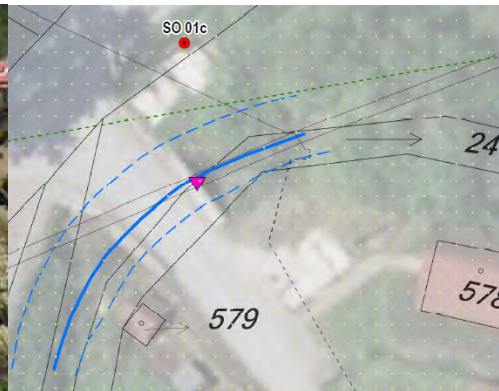
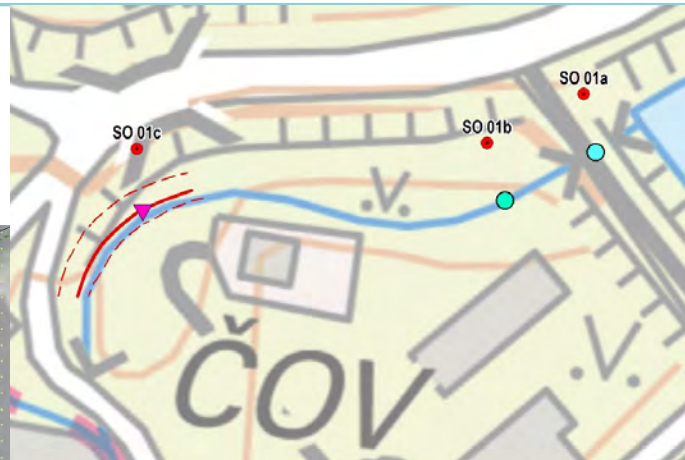
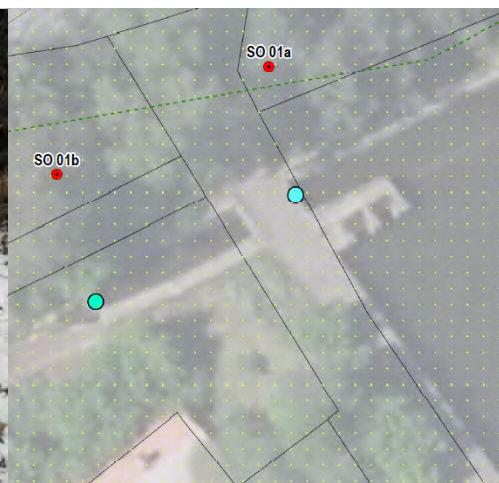


OPERAČNÍ PROGRAM  
ŽIVOTNÍ PROSTŘEDÍ



EVROPSKÁ UNIE  
Fond soudržnosti

Pro vodu,  
vzduch a přírodu







# Chotouňský a Mlýnský potok



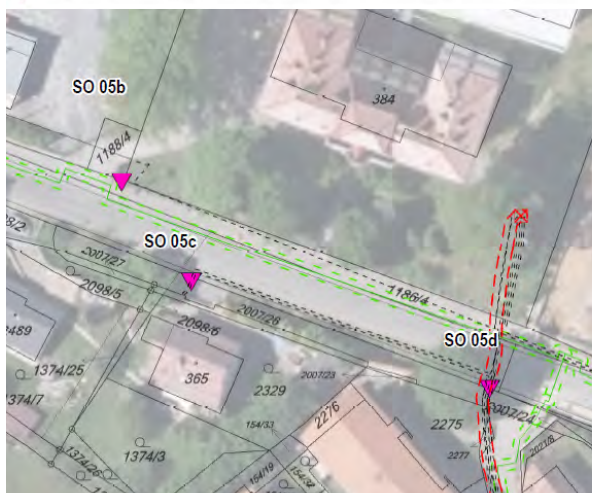
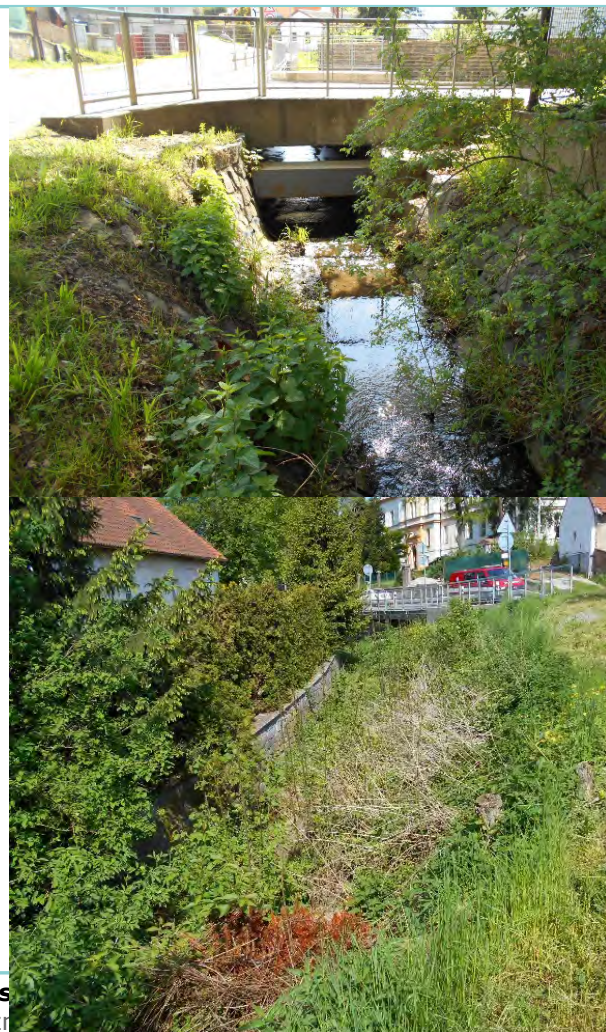
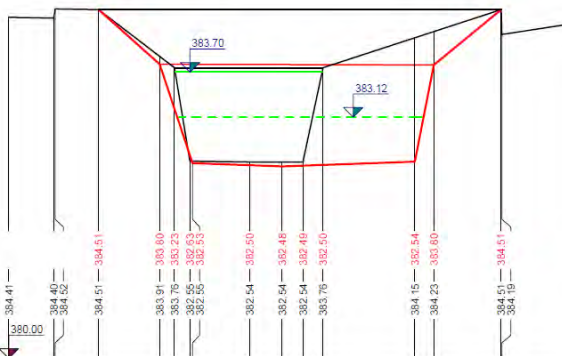
OPERAČNÍ PROGRAM  
ŽIVOTNÍ PROSTŘEDÍ



EVROPSKÁ UNIE | Pro vodu,  
Fond soudržnosti | vzduch a přírodu

### Mlýnský potok:

## SO 05c,d - Zvýšení kapacity mostů



DHI a.s.  
Praha 10, Na Vrších 1490/5, Tel.: 267 227 111, <http://worldwide.dhigroup.com/cz>





# Chotouňský a Mlýnský potok



OPERAČNÍ PROGRAM  
ŽIVOTNÍ PROSTŘEDÍ

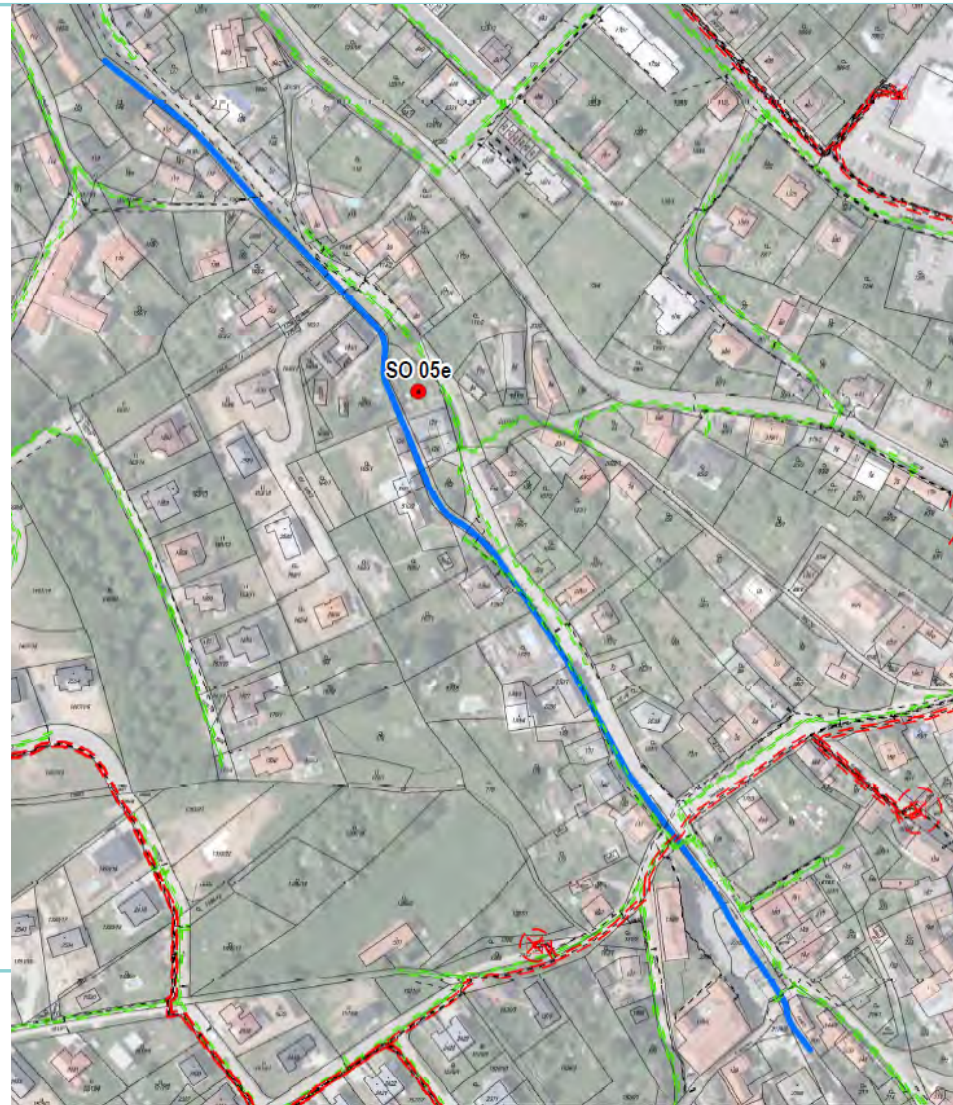
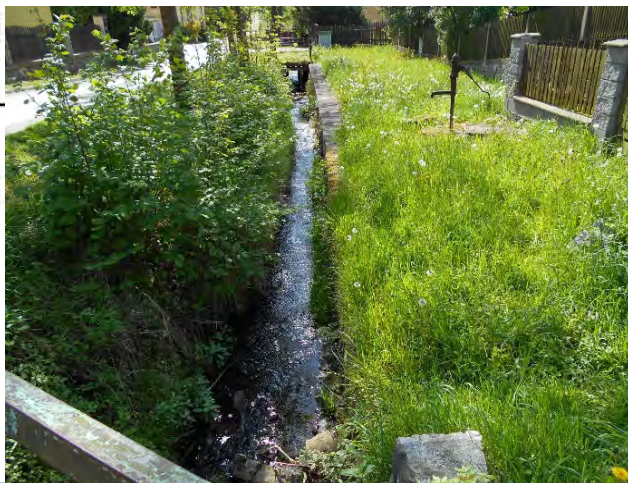
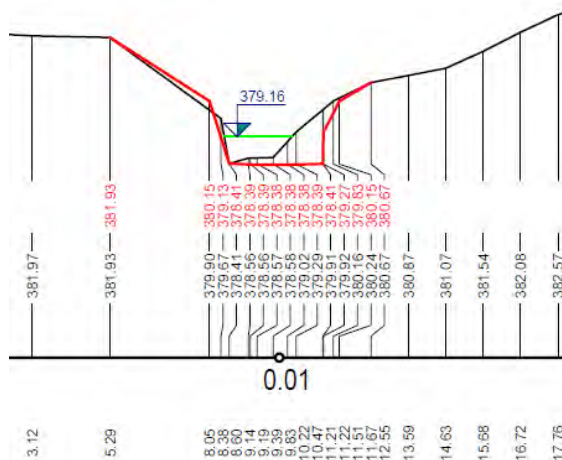


EVROPSKÁ UNIE  
Fond soudržnosti

Pro vodu,  
vzduch a přírodu

## Mlýnský potok:

SO 05e - Úprava koryta



**Vodohospodářský rozvoj a výstavba a.s.**

Praha 5 - Smíchov, 150 56 Nábřeží 4, Tel.: 257 110 111, <http://www.vrv.cz>



**DHI a.s.**

Praha 10, Na Vrších 1490/5, Tel.: 267 227 111, <http://worldwide.dhigroup.com/cz>





# Chotouňský a Mlýnský potok

## Mlýnský potok:

SO 05f - Údržba koryta

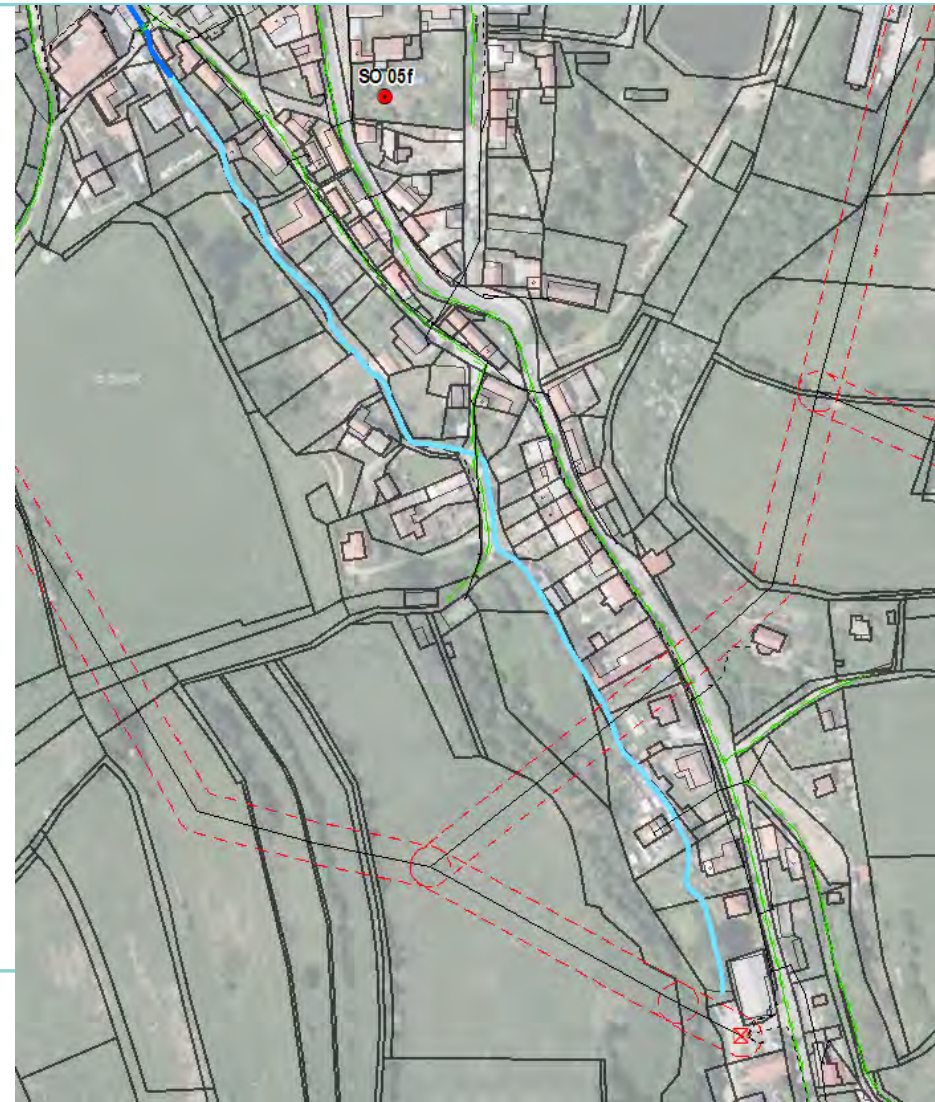


OPERAČNÍ PROGRAM  
ŽIVOTNÍ PROSTŘEDÍ



EVROPSKÁ UNIE  
Fond soudržnosti

Pro vodu,  
vzduch a přírodu



**Vodohospodářský rozvoj a výstavba a.s.**

Praha 5 - Smíchov, 150 56 Nábřeží 4, Tel.: 257 110 111, <http://www.vrv.cz>

**DHI a.s.**

Praha 10, Na Vrších 1490/5, Tel.: 267 227 111, <http://worldwide.dhigroup.com/cz>



# Turyňský potok



OPERAČNÍ PROGRAM  
ŽIVOTNÍ PROSTŘEDÍ



EVROPSKÁ UNIE  
Fond soudržnosti

Pro vodu,  
vzduch a přírodu

## Povodí Turyňského potoka

Ing. Vanda Tomšovičová, Ing. Petr Jiřinec



**Vodohospodářský rozvoj a výstavba a.s.**

Praha 5 - Smíchov, 150 56 Nábřežní 4, Tel.: 257 110 111, <http://www.vrv.cz>

**DHI a.s.**

Praha 10, Na Vrších 1490/5, Tel.: 267 227 111, <http://worldwide.dhigroup.com/cz>





# Turyňský potok



OPERAČNÍ PROGRAM  
ŽIVOTNÍ PROSTŘEDÍ



EVROPSKÁ UNIE  
Fond soudržnosti

Pro vodu,  
vzduch a přírodu

Navržených opatření: 10

Dotčených pozemků: 20

## Dotčené obce/města

Kamenný Přívoz

Pohoří u Prahy

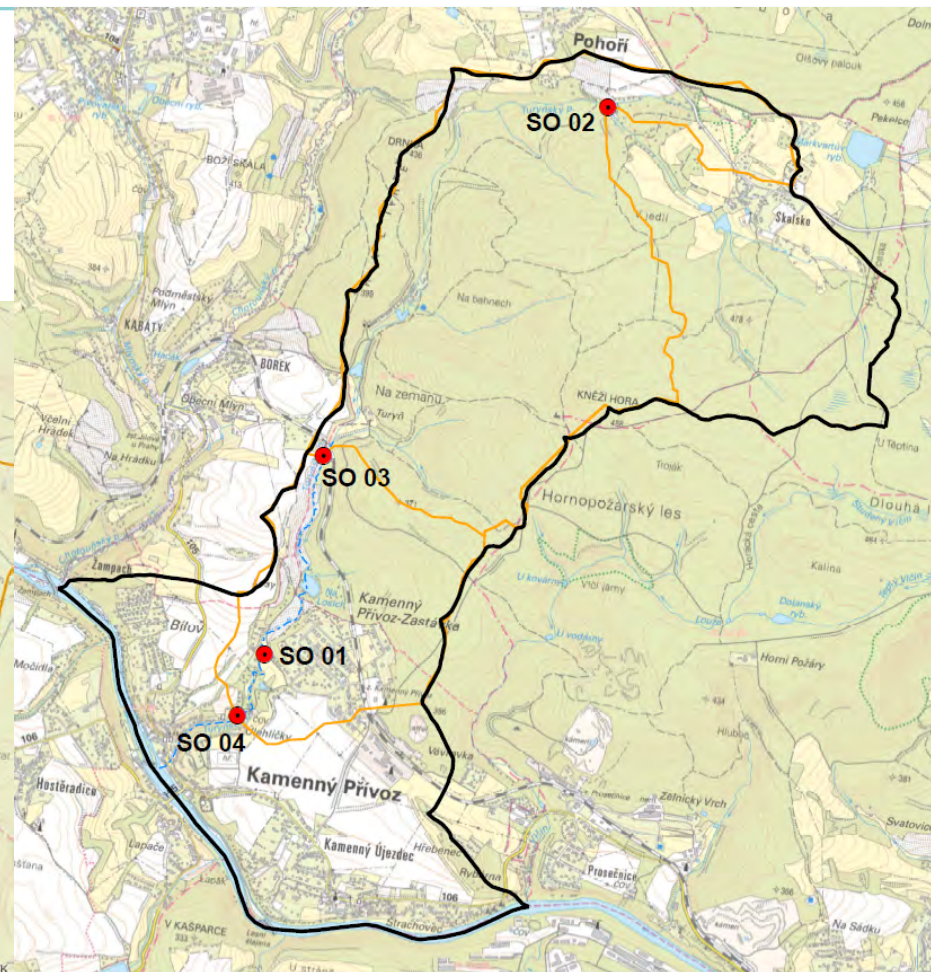
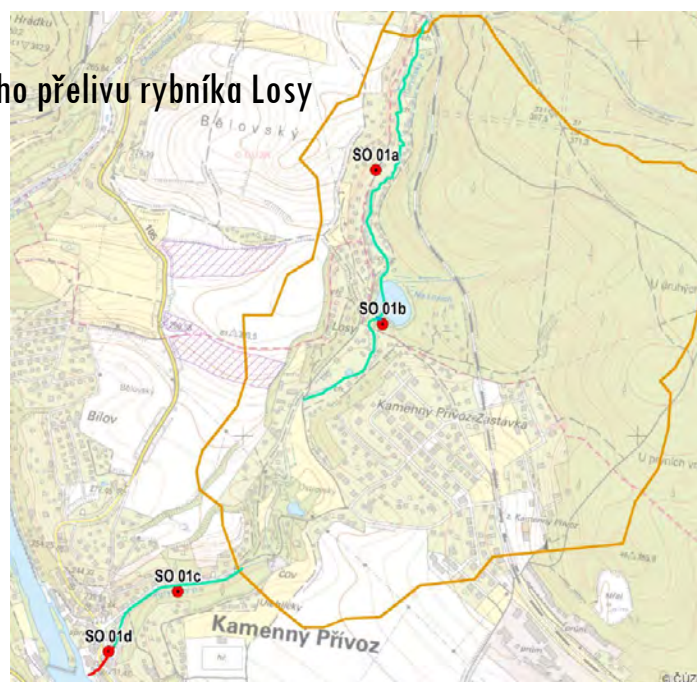
## Prioritní opatření

SO 01a - Údržba koryta

SO 01b - Úprava odtoku bezpečnostního přelivu rybníka Losy

SO 01c - Údržba koryta

SO 01d - Úprava krytého profilu



**Vodohospodářský rozvoj a výstavba a.s.**

Praha 5 - Smíchov, 150 56 Nábřeží 4, Tel.: 257 110 111, <http://www.vrv.cz>

DHI a.s.

Praha 10, Na Vrších 1490/5, Tel.: 267 227 111, <http://worldwide.dhigroup.com/cz>





# Turyňský potok



OPERAČNÍ PROGRAM  
ŽIVOTNÍ PROSTŘEDÍ



EVROPSKÁ UNIE  
Fond soudržnosti

Pro vodu,  
vzduch a přírodu

## Kamenný Přívoz:

### SO 01b – Úprava odtoku bezpečnostního přelivu rybníka Losy



**Vodohospodářský rozvoj a výstavba a.s.**

Praha 5 - Smíchov, 150 56 Nábřeží 4, Tel.: 257 110 111, <http://www.vrv.cz>



**DHI a.s.**

Praha 10, Na Vrších 1490/5, Tel.: 267 227 111, <http://worldwide.dhigroup.com/cz>

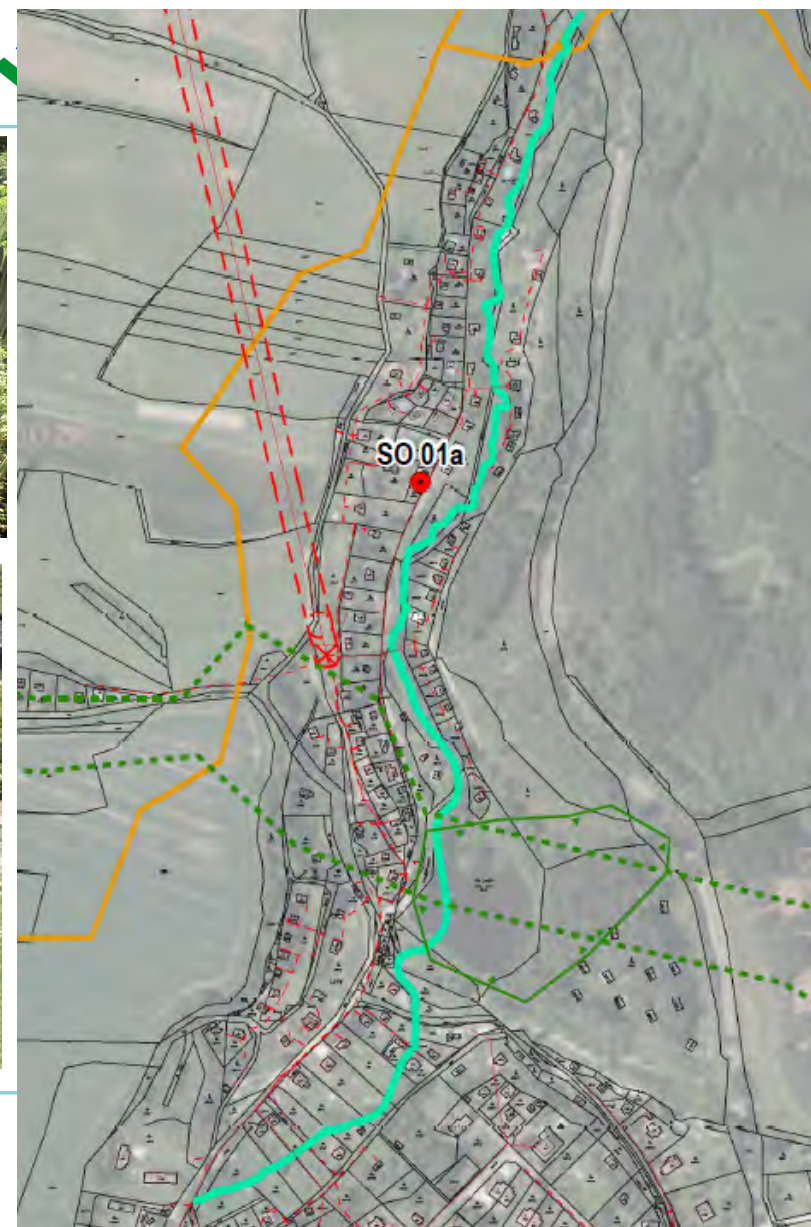
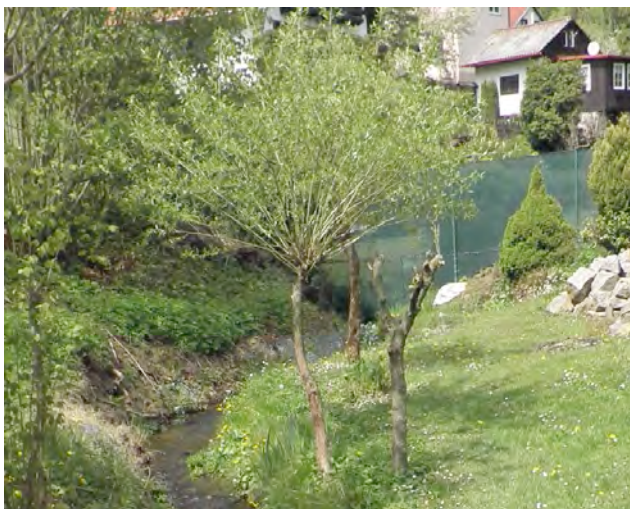




# Turyňský potok

## Kamenný Přívoz:

SO 01a,c — Údržba koryta



**Vodohospodářský rozvoj a výstavba a.s.**

Praha 5 - Smíchov, 150 56 Nábřeží 4, Tel.: 257 110 111, <http://www.vrv.cz>

**DHI a.s.**

Praha 10, Na Vrších 1490/5, Tel.: 267 227 111, <http://worldwide.dhigroup.com/cz>





# Turyňský potok



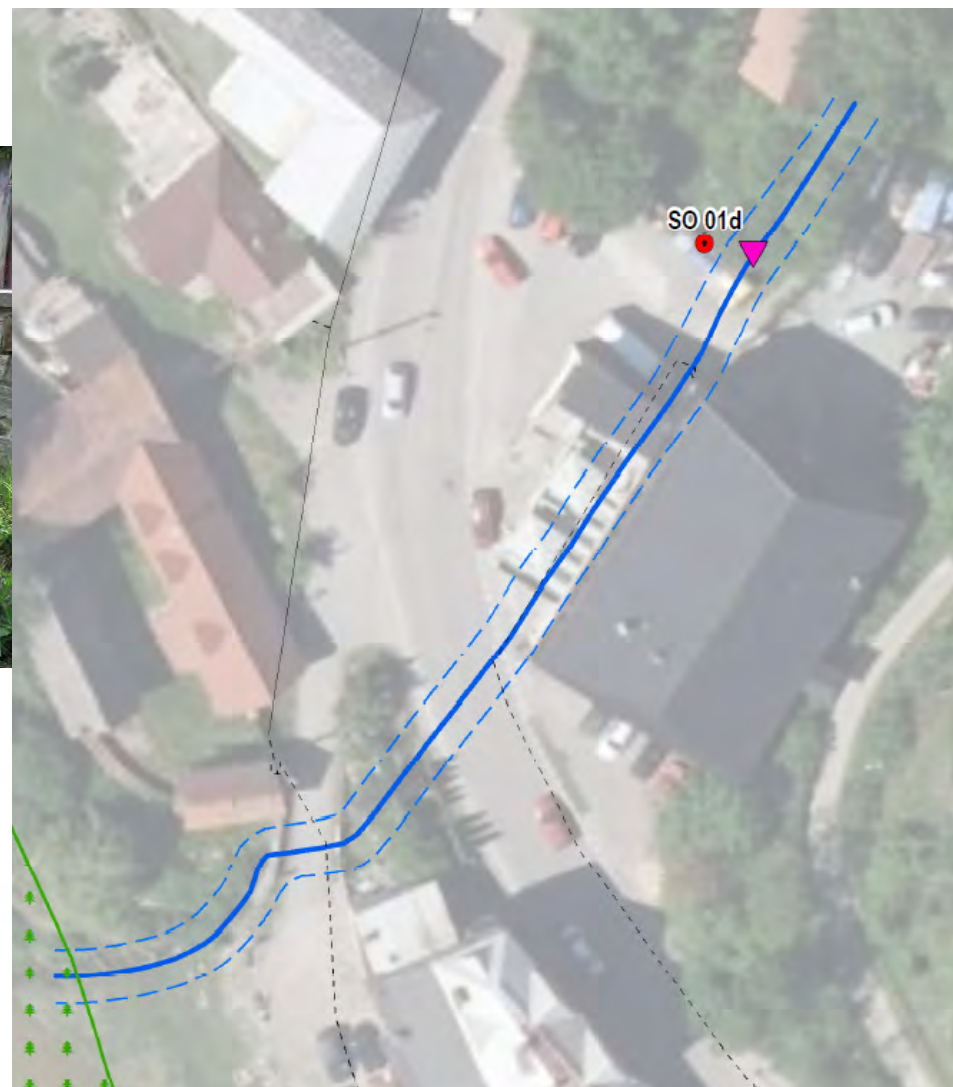
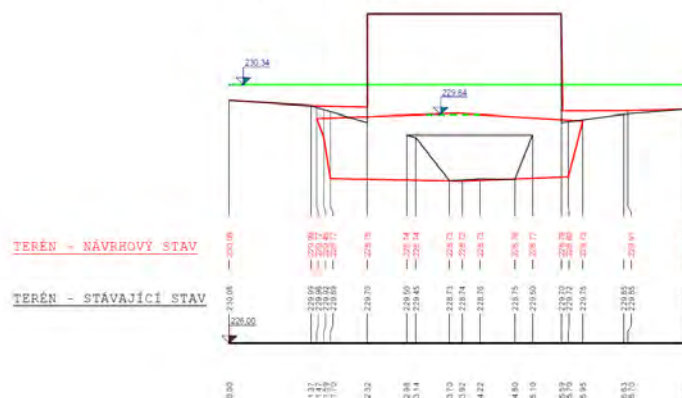
OPERAČNÍ PROGRAM  
ŽIVOTNÍ PROSTŘEDÍ



EVROPSKÁ UNIE | Pro vodu,  
Fond soudržnosti | vzduch a přírodu

## Kamenný Přívoz:

## SO 01d – Úprava krytého profilu



**Vodohospodářský ro**  
Praha 5 - Smíchov, 150  
**DHI a.s.**  
Praha 10, Na Vrších 149





## Břežanský potok



OPERAČNÍ PROGRAM  
ŽIVOTNÍ PROSTŘEDÍ



EVROPSKÁ UNIE  
Fond soudržnosti

Pro vodu,  
vzduch a přírodu

# Povodí Břežanského potoka

Ing. Vanda Tomšovičová, Ing. Petr Jiřinec



**Vodohospodářský rozvoj a výstavba a.s.**

Praha 5 - Smíchov, 150 56 Nábřežní 4, Tel.: 257 110 111, <http://www.vrv.cz>

**DHI a.s.**

Praha 10, Na Vrších 1490/5, Tel.: 267 227 111, <http://worldwide.dhigroup.com/cz>



# Břežanský potok



OPERAČNÍ PROGRAM  
ŽIVOTNÍ PROSTŘEDÍ



EVROPSKÁ UNIE  
Fond soudržnosti

Pro vodu,  
vzduch a přírodu

Navržených opatření: 26

Dotčených pozemků: 213

## Dotčené obce/města

Břežany u Lešan

Netvořice

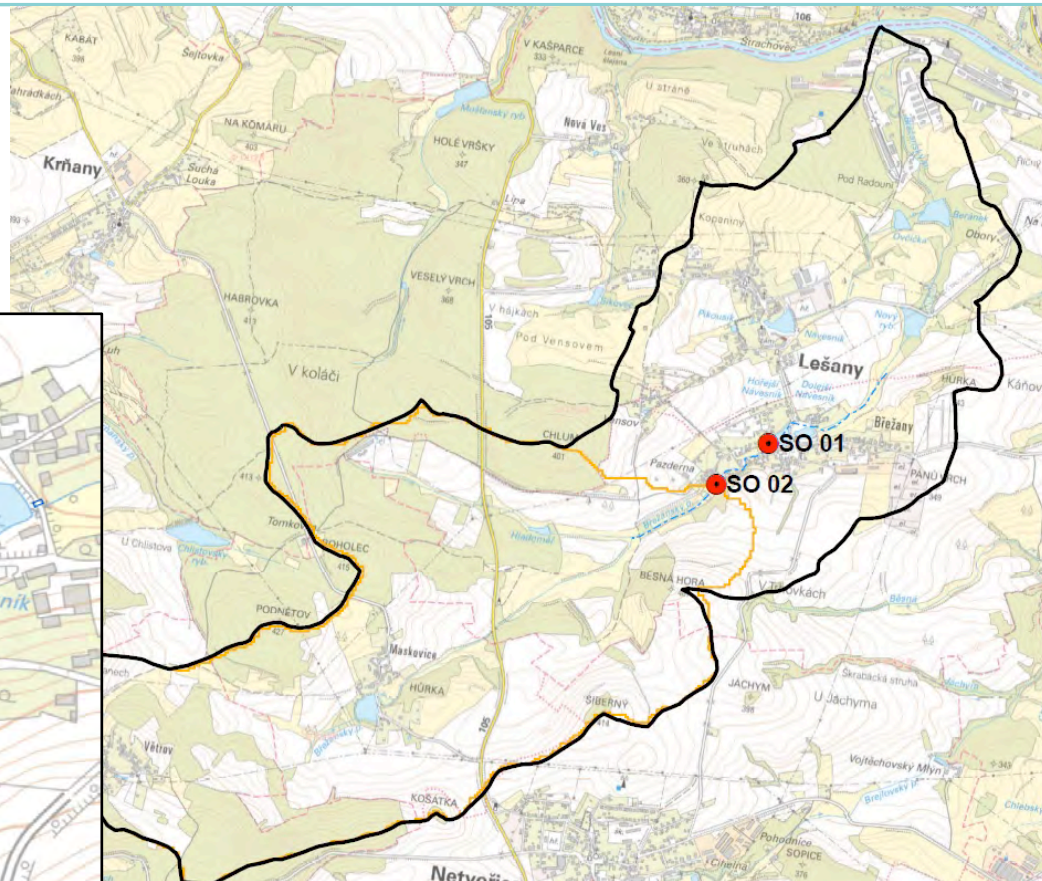
## Prioritní opatření

SO 01a - Úprava koryta

SO 01b - Zprůtočnění rybníka Dolejší Návesník

SO 01c - Bezpečnostní přeliv rybníka

Dolejší Návesník a odpadní koryto



**Vodohospodářský rozvoj a výstavba a.s.**

Praha 5 - Smíchov, 150 56 Nábřeží 4, Tel.: 257 110 111, <http://www.vrvv.cz>

DHI a.s.

Praha 10, Na Vrších 1490/5, Tel.: 267 227 111, <http://worldwide.dhigroup.com/cz>

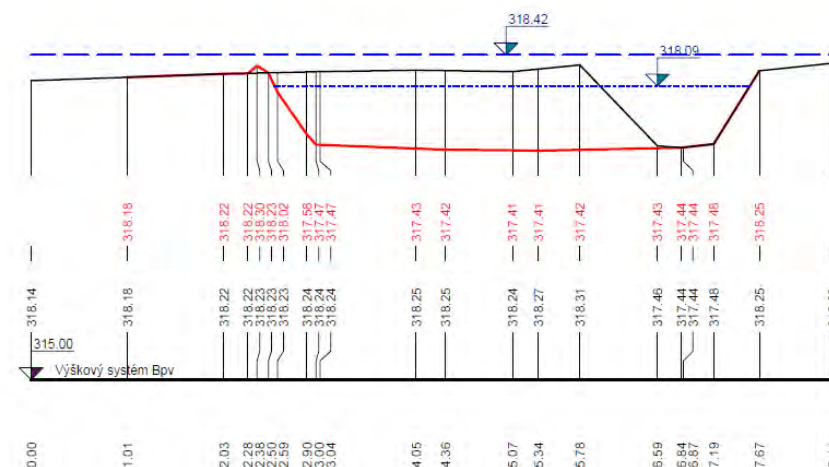




## SO 01a – Úprava koryta

**Šířka koryta: 5,5 až 13 m**

**Kapacita:**  $Q_{70} = 10,2 \text{ m}^3\text{s}^{-1}$



Praha 5 - Smíchov, 150 56 Nábřeží 4, Tel.: 257 110 111, <http://www.vrv.cz>

DHI a.s.

Praha 10, Na Vrších 1490/5, Tel.: 267 227 111, <http://worldwide.dhigroup.com/cz>





# Břežanský potok



OPERAČNÍ PROGRAM  
ŽIVOTNÍ PROSTŘEDÍ



EVROPSKÁ UNIE  
Fond soudržnosti

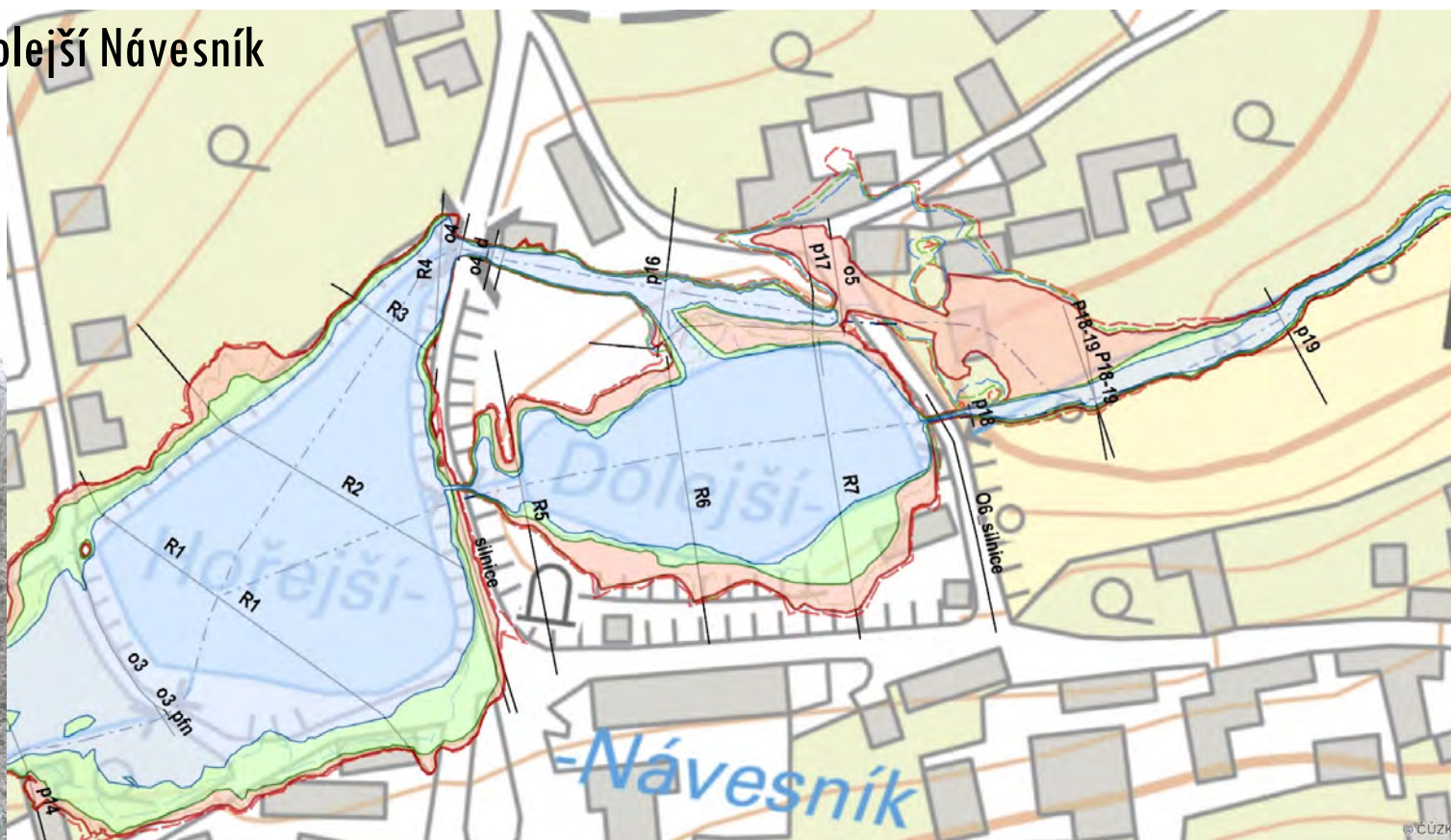
Pro vodu,  
vzduch a přírodu

## Břežany:

SO 01b — Zprůtočnění rybníka Dolejší Návesník

Šířka koryta: 5,5 až 13 m

Kapacita:  $13 \text{ m}^3 \text{ s}^{-1}$



**Vodohospodářský rozvoj a výstavba a.s.**

Praha 5 - Smíchov, 150 56 Nábřeží 4, Tel.: 257 110 111, <http://www.vrv.cz>



**DHI a.s.**

Praha 10, Na Vrších 1490/5, Tel.: 267 227 111, <http://worldwide.dhigroup.com/cz>





# Brejlovský potok



OPERAČNÍ PROGRAM  
ŽIVOTNÍ PROSTŘEDÍ



EVROPSKÁ UNIE  
Fond soudržnosti

Pro vodu,  
vzduch a přírodu

## Povodí Brejlovského potoka

Ing. Vanda Tomšovičová, Ing. Petr Jiřinec



**Vodohospodářský rozvoj a výstavba a.s.**

Praha 5 - Smíchov, 150 56 Nábřežní 4, Tel.: 257 110 111, <http://www.vrv.cz>

**DHI a.s.**

Praha 10, Na Vrších 1490/5, Tel.: 267 227 111, <http://worldwide.dhigroup.com/cz>





# Brejlovský potok



OPERAČNÍ PROGRAM  
ŽIVOTNÍ PROSTŘEDÍ



EVROPSKÁ UNIE  
Fond soudržnosti

Pro vodu,  
vzduch a přírodu

Navržených opatření: 32

Dotčených pozemků: 283

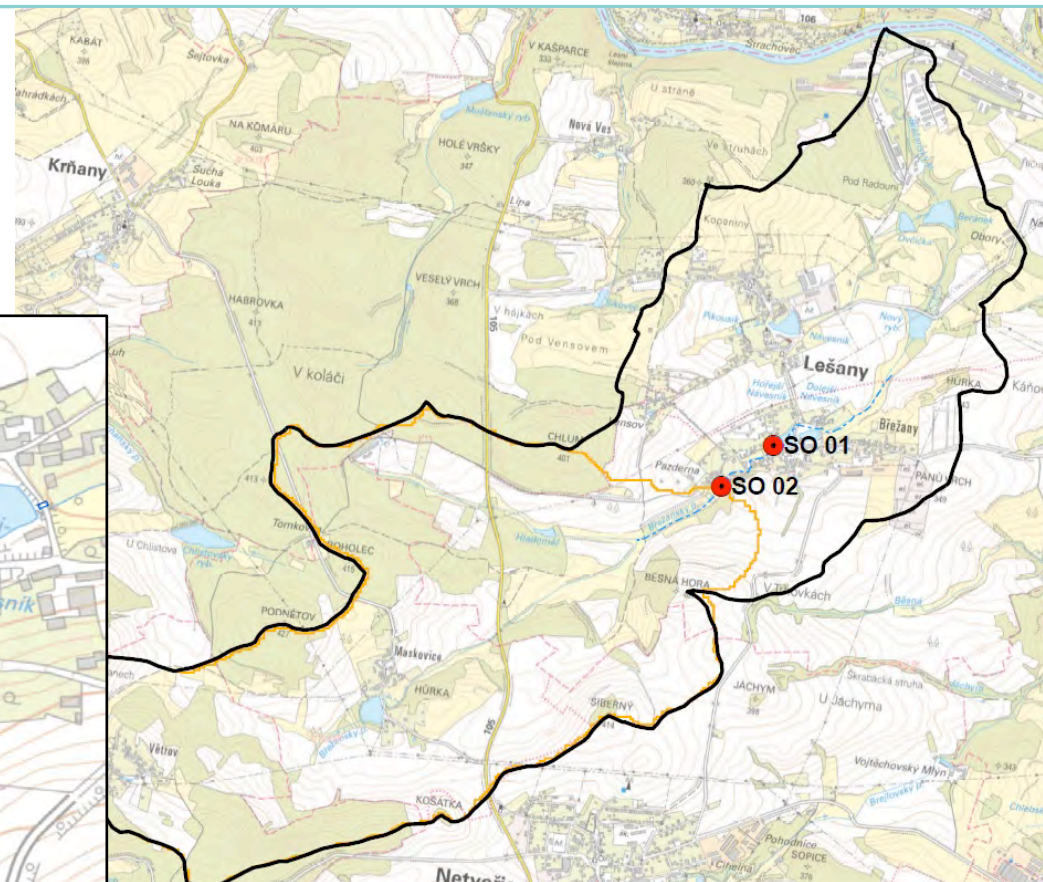
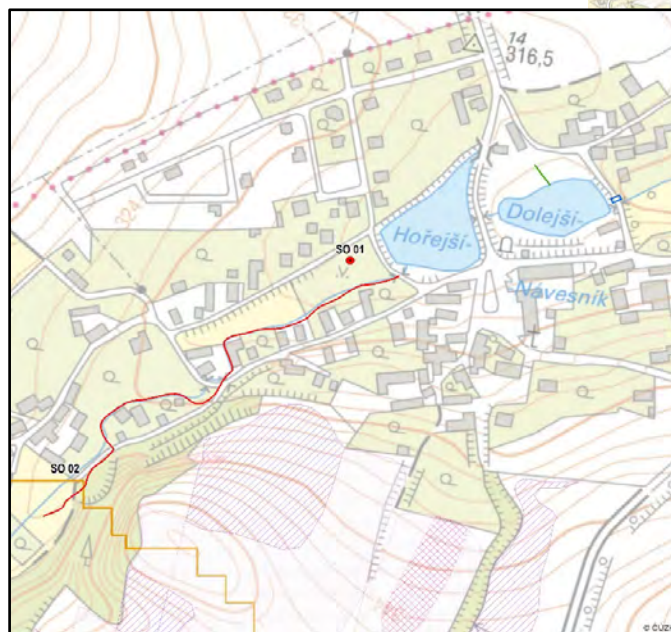
Dotčené obce/města

Netvořice

## Prioritní opatření

SO 02a - Suchá nádrž

SO 01a - Úprava koryta



**Vodohospodářský rozvoj a výstavba a.s.**

Praha 5 - Smíchov, 150 56 Nábřeží 4, Tel.: 257 110 111, <http://www.vrvv.cz>

DHI a.s.

Praha 10, Na Vrších 1490/5, Tel.: 267 227 111, <http://worldwide.dhigroup.com/cz>





# Brejlovský potok

## Netvořice:

SO 01 – Úprava koryta

Šířka koryta: 4,5 m

Kapacita:  $Q_{20} = 9,5 \text{ m}^3\text{s}^{-1}$



**Vodohospodářský rozvoj a výstavba a.s.**

Praha 5 - Smíchov, 150 56 Nábřeží 4, Tel.: 257 110 111, <http://www.vrv.cz>

**DHI a.s.**

Praha 10, Na Vrších 1490/5, Tel.: 267 227 111, <http://worldwide.dhigroup.com/cz>



OPERAČNÍ PROGRAM  
ŽIVOTNÍ PROSTŘEDÍ

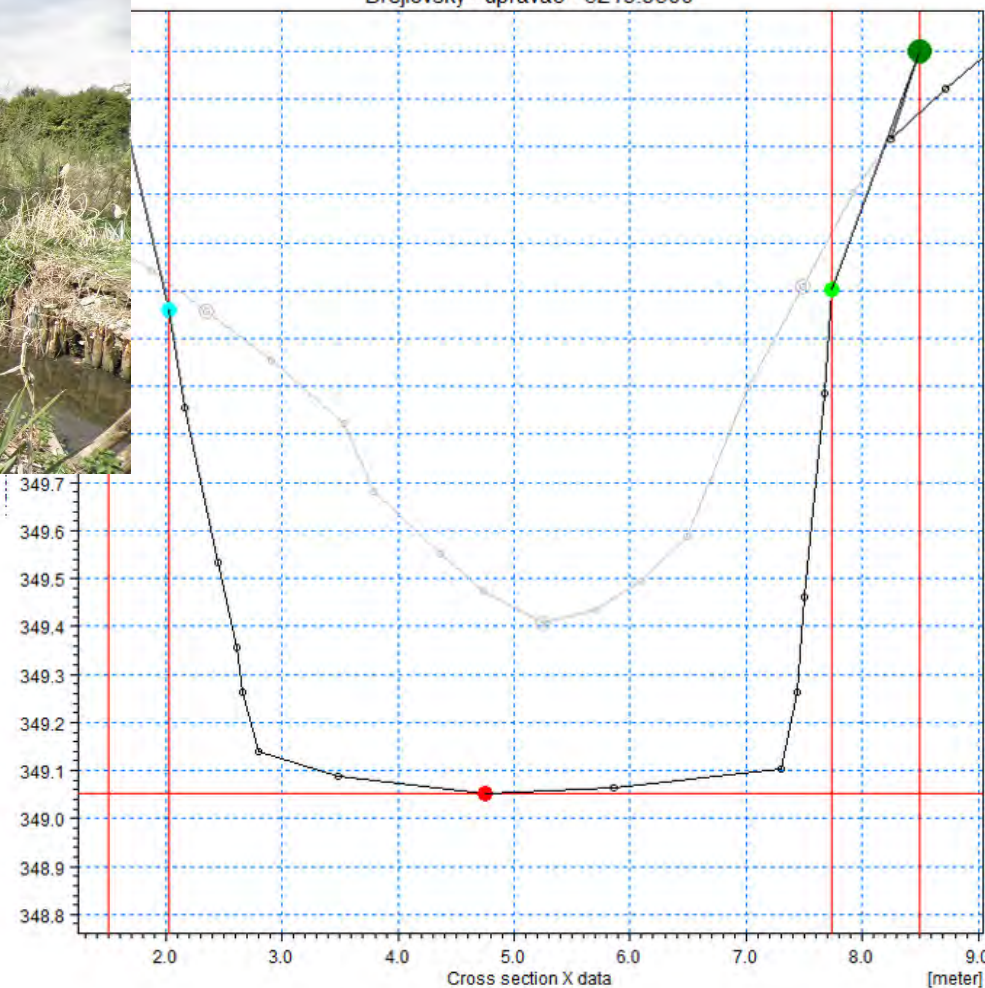


EVROPSKÁ UNIE  
Fond soudržnosti

Pro vodu,  
vzduch a přírodu

Imeteri

Brejlovsky - uprava3 - 5219.9500







# Brejlovský potok

## Netvořice:

SO 02 — suchá nádrž Netvořice

max. výška hráze: 6,0 m

retenční objem: 87 500 m<sup>3</sup>

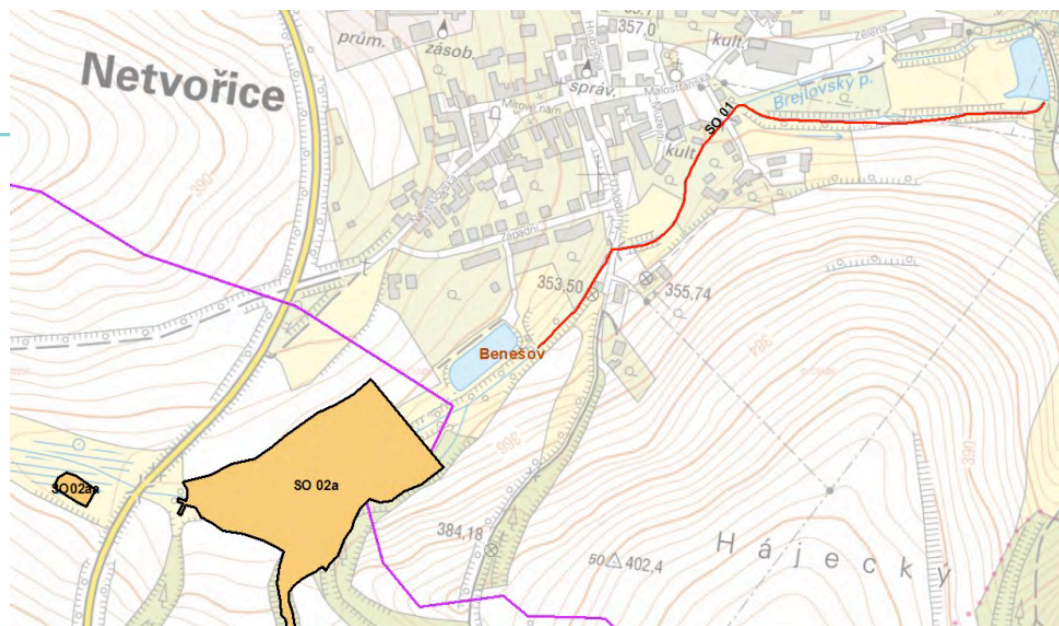


**Vodohospodářský rozvoj a výstavba a.s.**

Praha 5 - Smíchov, 150 56 Nábřeží 4, Tel.: 25

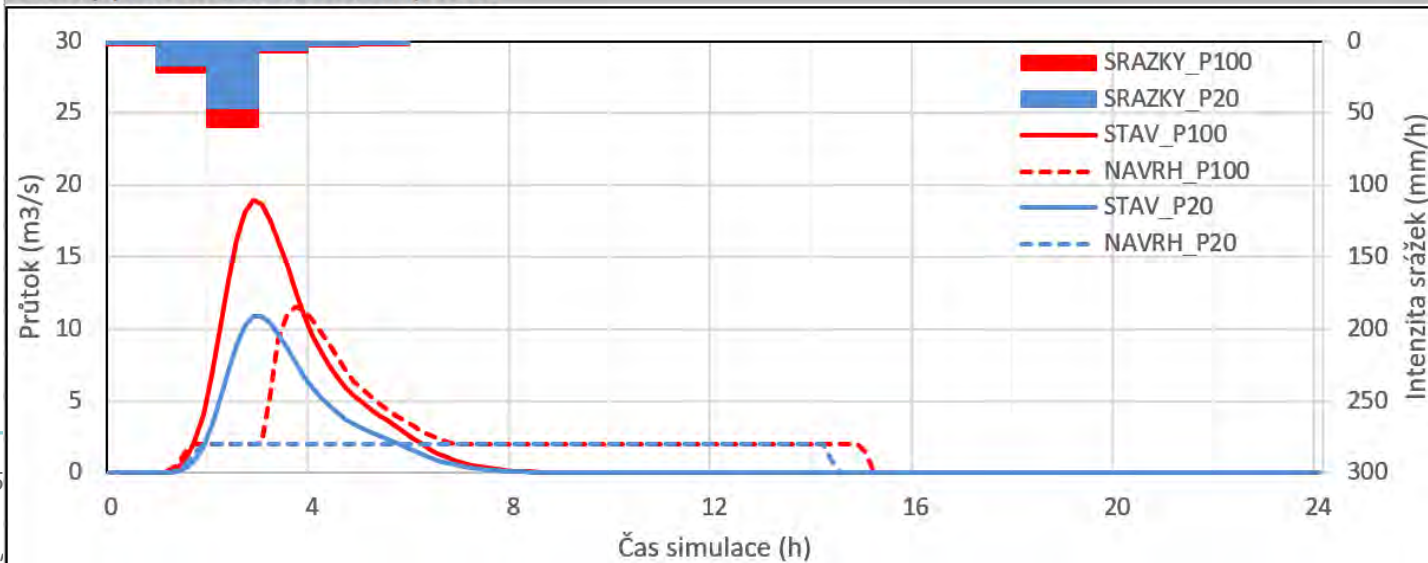
**DHI a.s.**

Praha 10, Na Vrších 1490/5, Tel.: 267 227 111,



Pro vodu,  
vzduch a přírodu

Časový průběh v uzávěrovém profilu







# Benešovský a Čerčanský potok



OPERAČNÍ PROGRAM  
ŽIVOTNÍ PROSTŘEDÍ



EVROPSKÁ UNIE  
Fond soudržnosti

Pro vodu,  
vzduch a přírodu

## Povodí Benešovského a Čerčanského potoka

Ing. Vanda Tomšovičová, Ing. Petr Jiřinec



**Vodohospodářský rozvoj a výstavba a.s.**

Praha 5 - Smíchov, 150 56 Nábřežní 4, Tel.: 257 110 111, <http://www.vrv.cz>

**DHI a.s.**

Praha 10, Na Vrších 1490/5, Tel.: 267 227 111, <http://worldwide.dhigroup.com/cz>





# Benešovský a Čerčanský potok



OPERAČNÍ PROGRAM  
ŽIVOTNÍ PROSTŘEDÍ



EVROPSKÁ UNIE  
Fond soudržnosti

Pro vodu,  
vzduch a přírodu

Navržených opatření: 189  
Dotčených pozemků: 1752

Dotčené obce/města  
celkem 18 měst a obcí

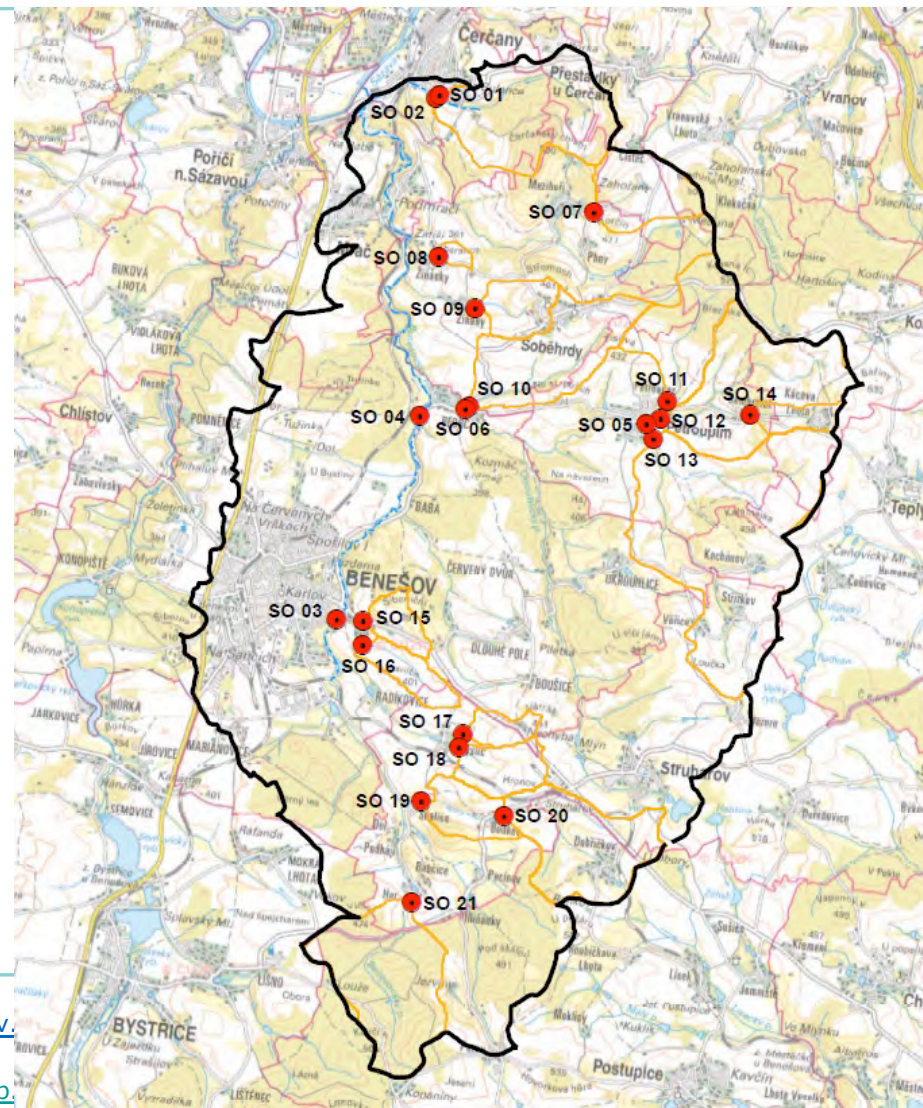
## Prioritní opatření

SO 013a - Polosuchá nádrž Petroupim

SO 01a - Revitalizace požární nádrže v Čerčanech

SO 01b - Úprava koryta Čerčanského potoka

SO 03 - Revitalizace Benešovského potoka



**Vodohospodářský rozvoj a výstavba a.s.**

Praha 5 - Smíchov, 150 56 Nábřeží 4, Tel.: 257 110 111, <http://www.vrv>

DHI a.s.

Praha 10, Na Vrších 1490/5, Tel.: 267 227 111, <http://worldwide.dhigroup>





# Benešovský a Čerčanský potok



OPERAČNÍ PROGRAM  
ŽIVOTNÍ PROSTŘEDÍ



EVROPSKÁ UNIE  
Fond soudržnosti  
Pro vodu,  
vzduch a přírodu

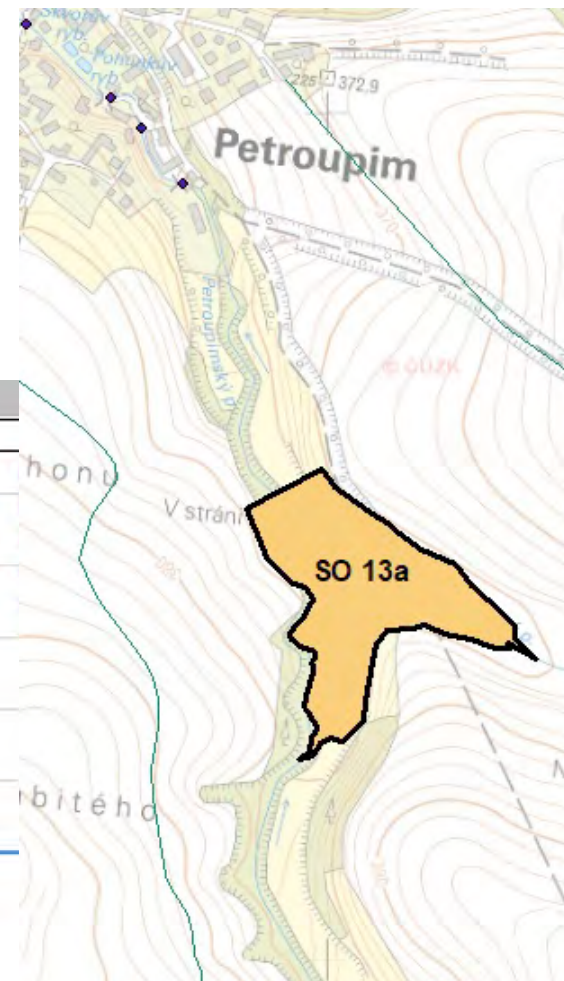
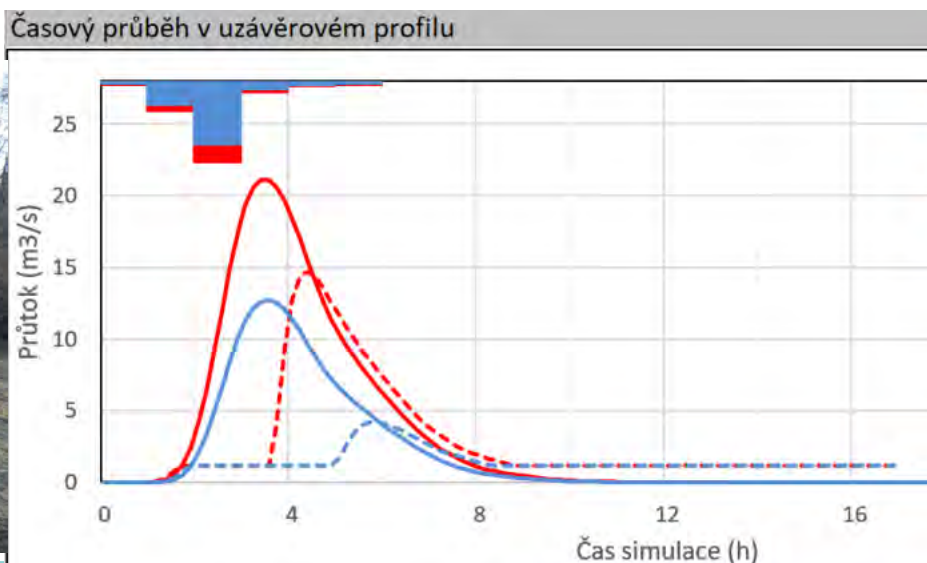
## Petroupim:

SO 13a — polosuchá nádrž Petroupim

max. výška hráze: 9,0 m

retenční objem: 127 000 m<sup>3</sup>

plocha stálého nadržení: 6 770 m<sup>2</sup>



**Vodohospodářský rozvoj a výstavba a.s.**

Praha 5 - Smíchov, 150 56 Nábřeží 4, Tel.: 257 110 111, <http://www.vrv.cz>

**DHI a.s.**

Praha 10, Na Vrších 1490/5, Tel.: 267 227 111, <http://worldwide.dhigroup.com/cz>



# Benešovský a Čerčanský potok



OPERAČNÍ PROGRAM  
ŽIVOTNÍ PROSTŘEDÍ



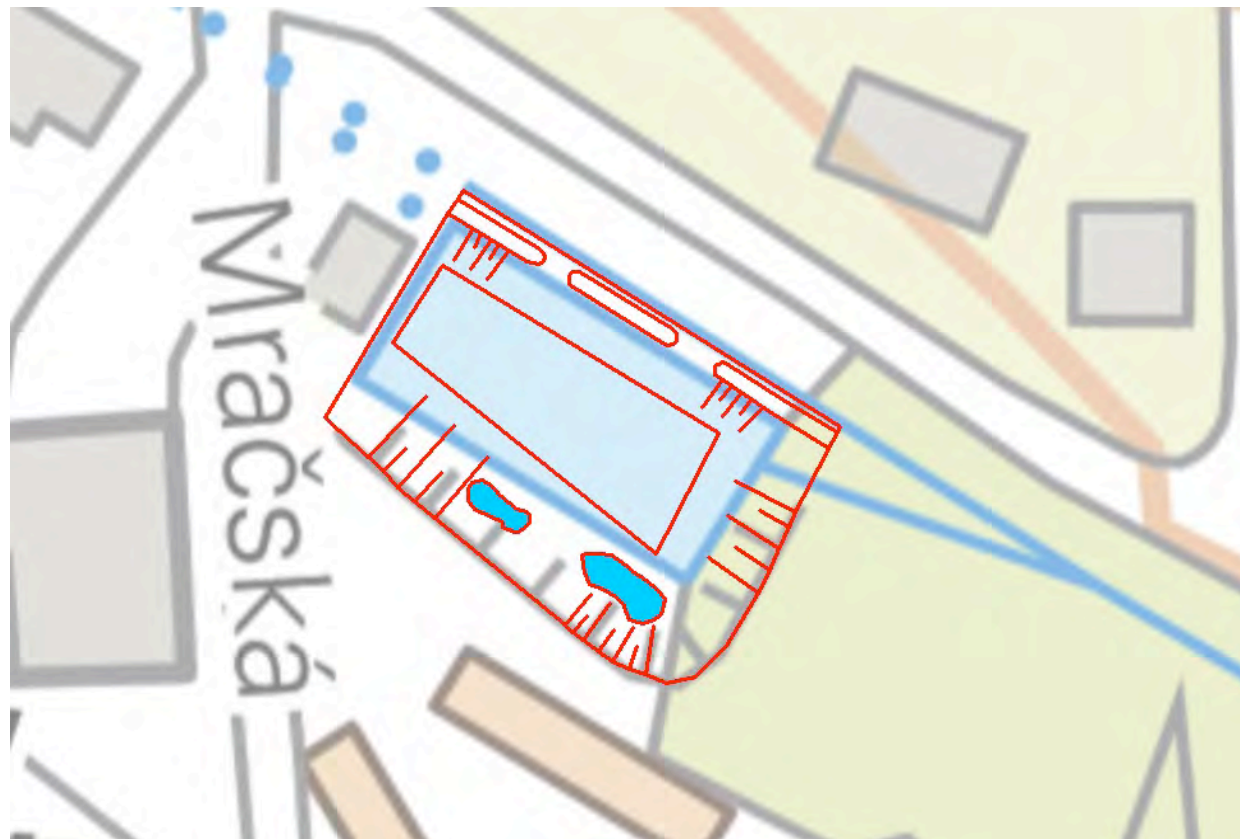
EVROPSKÁ UNIE  
Fond soudržnosti

Pro vodu,  
vzduch a přírodu

## Čerčany:

### SO 01a — Revitalizace požární nádrže

- mírný sklon svahu 1:4
- propojení hladiny s Čerčanským potokem;  
břeh snížen na 290,0 m n.m.



**Vodohospodářský rozvoj a výstavba a.s.**

Praha 5 - Smíchov, 150 56 Nábřeží 4, Tel.: 257 110 111, <http://www.vrv.cz>



**DHI a.s.**

Praha 10, Na Vrších 1490/5, Tel.: 267 227 111, <http://worldwide.dhigroup.com/cz>





# Benešovský a Čerčanský potok



OPERAČNÍ PROGRAM  
ŽIVOTNÍ PROSTŘEDÍ



EVROPSKÁ UNIE  
Fond soudržnosti

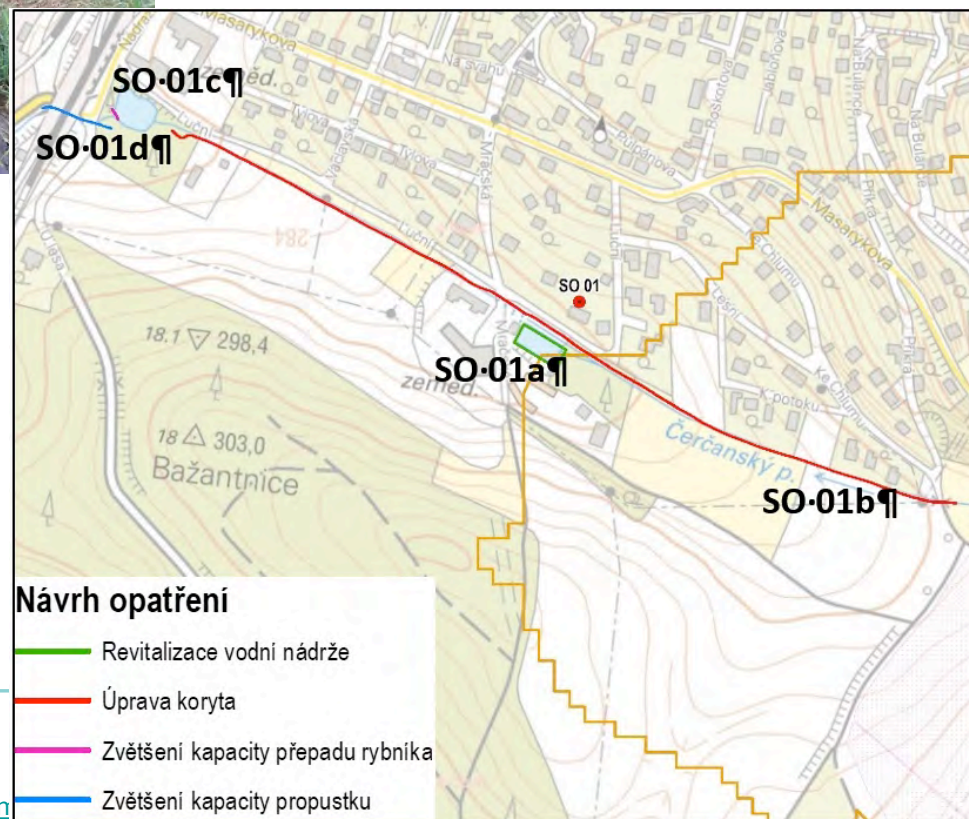
Pro vodu,  
vzduch a přírodu

## Čerčany:

SO 01b – Úprava koryta

Šířka koryta: 4,0 až 4,5 m

Kapacita:  $Q_{20} = 8,1 \text{ m}^3\text{s}^{-1}$



**Vodohospodářský rozvoj a výstavba a.s.**

Praha 5 - Smíchov, 150 56 Nábřeží 4, Tel.: 257 110 111, <http://www.vrv.cz>

**DHI a.s.**

Praha 10, Na Vrších 1490/5, Tel.: 267 227 111, <http://worldwide.dhigroup.com>





# Benešovský a Čerčanský potok



OPERAČNÍ PROGRAM  
ŽIVOTNÍ PROSTŘEDÍ



EVROPSKÁ UNIE  
Fond soudržnosti

Pro vodu,  
vzduch a přírodu

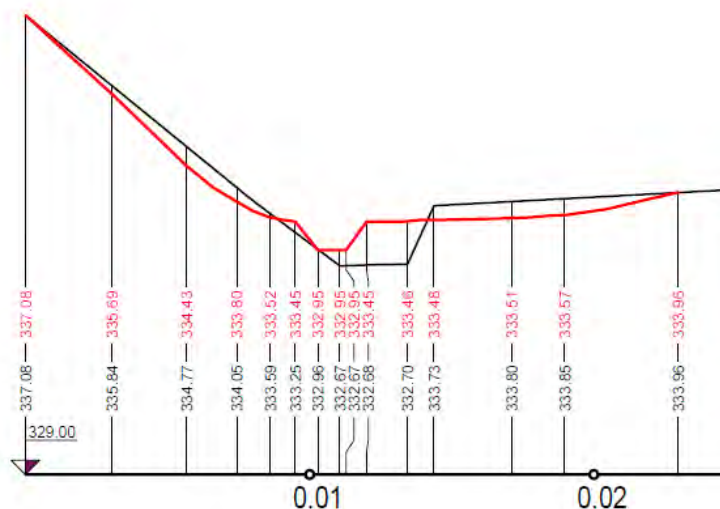
## Benešov:

SO 03 – Revitalizace Benešovského potoka

Délka toku: 390m (SS) => 625 m (NS)

Šířka kynety: ve dně 1,0 m, v březích 2,5 m

Hloubka kynety: 0,5 m



**Vodohospodářský rozvoj a výstavba a.s.**

Praha 5 - Smíchov, 150 56 Nábřeží 4, Tel.: 257 110 111, <http://www.vrh.cz>

**DHI a.s.**

Praha 10, Na Vrších 1490/5, Tel.: 267 227 111, <http://worldwide.dhi.com>





## Jevanský a Bohumilský potok



OPERAČNÍ PROGRAM  
ŽIVOTNÍ PROSTŘEDÍ



EVROPSKÁ UNIE  
Fond soudržnosti

Pro vodu,  
vzduch a přírodu

# Povodí Jevanského a Bohumilského potoka

**Ing. Marcela Svobodová**



**Vodohospodářský rozvoj a výstavba a.s.**

Praha 5 - Smíchov, 150 56 Nábřežní 4, Tel.: 257 110 111, <http://www.vrv.cz>



**DHI a.s.**

Praha 10, Na Vrších 1490/5, Tel.: 267 227 111, <http://worldwide.dhigroup.com/cz>



# Jevanský a Bohumilský potok

Navržených opatření: 85

Dotčených pozemků: 878

## Dotčené obce/města

Stříbrná Skalice	Hradec
Černé Voděřady	Zvánovice
Oplany	Konojedy
Jevany	Vyžlovka
Mukařov	Svojetice
Louňovice	

## Prioritní opatření

SO 01b,c,d — úprava koryta v Podhrádí, zkapacitnění historického mostu, úprava propustku na náhonu

SO 01e — revitalizace úseku Hruškov — Propast

SO 06a — revitalizace potoka v obci Svojetice

SO 10a — revitalizace Konojedského potoka

SO 02f — stabilizace koryta

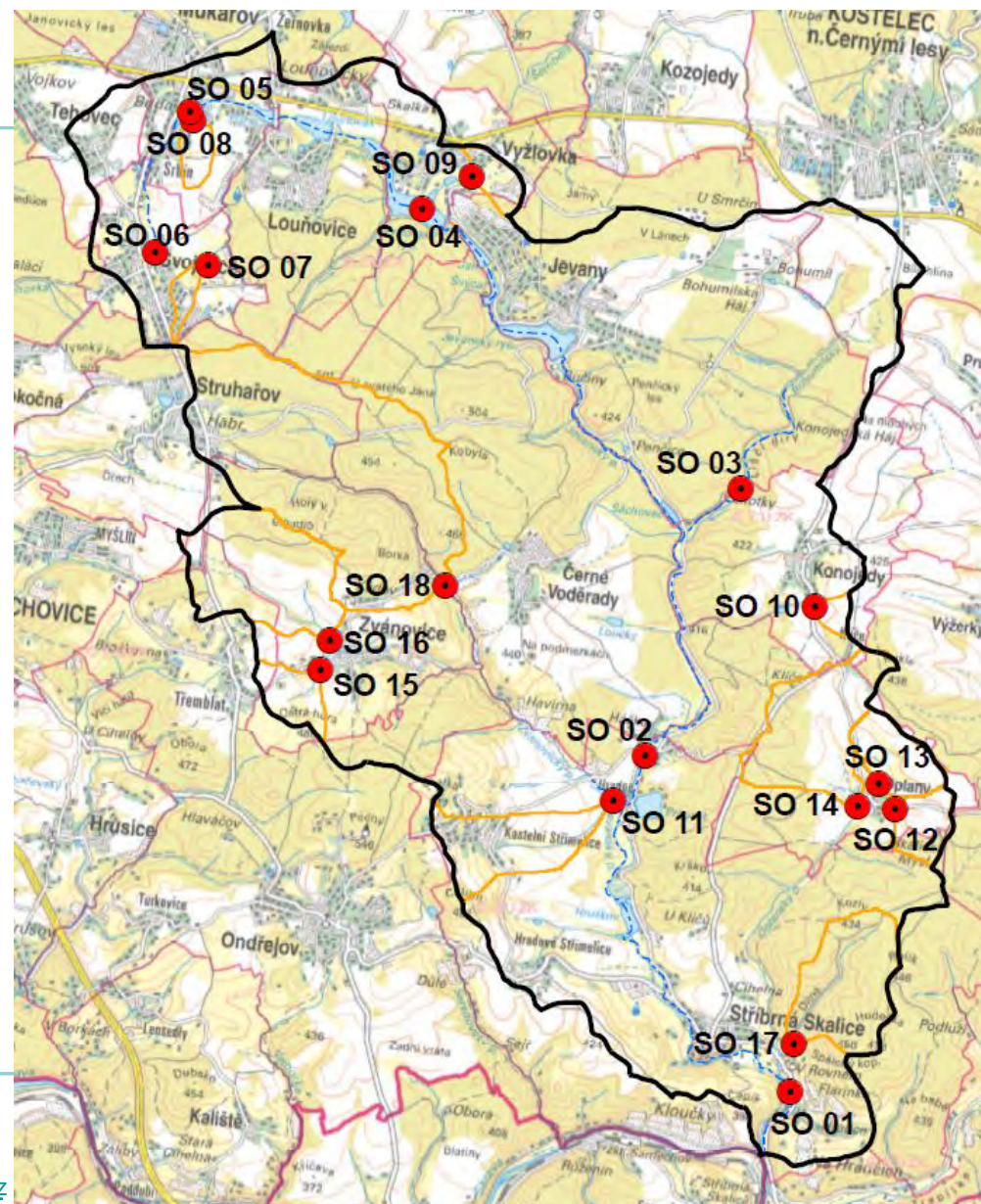


**Vodohospodářský rozvoj a výstavba a.s.**

Praha 5 - Smíchov, 150 56 Nábřeží 4, Tel.: 257 110 111, <http://www.vrv.cz>

**DHI a.s.**

Praha 10, Na Vrších 1490/5, Tel.: 267 227 111, <http://worldwide.dhigroup.com/cz>

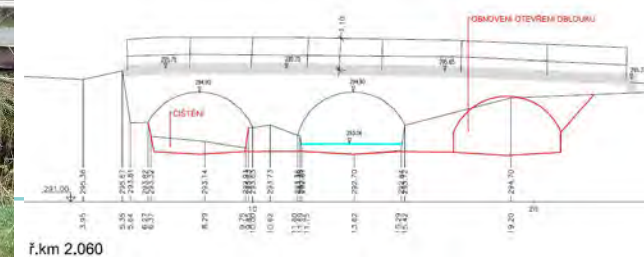
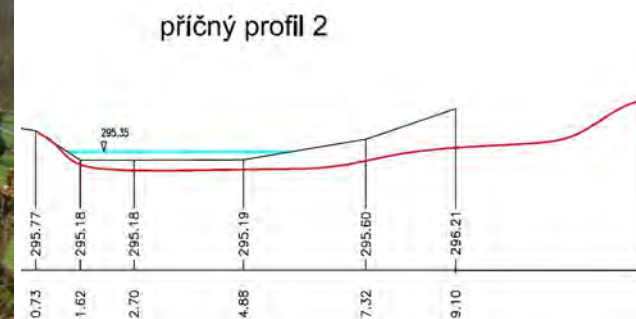
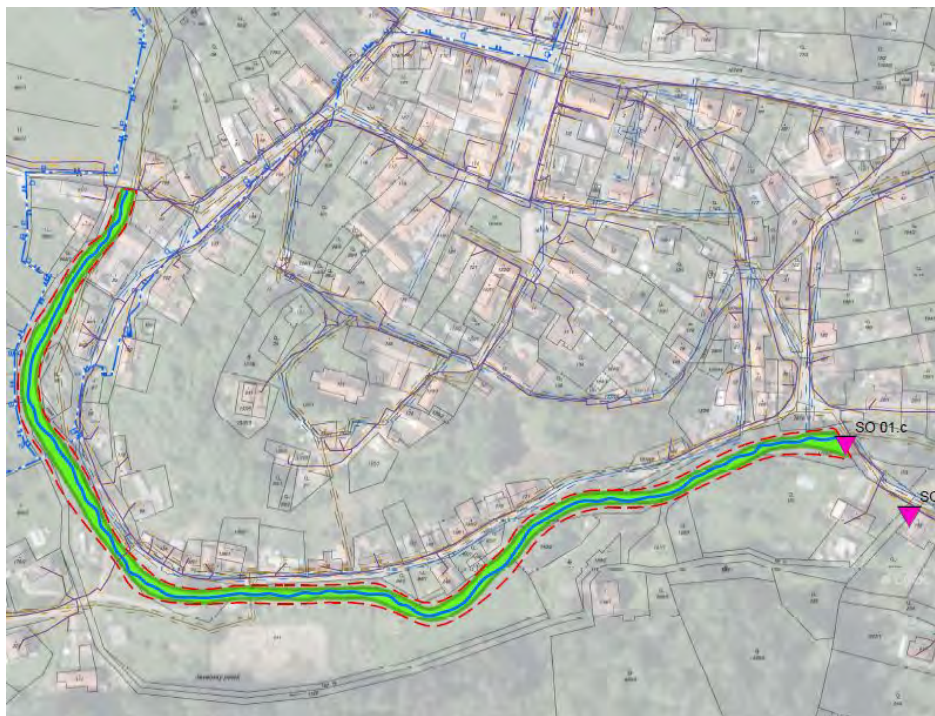






EVROPSKÁ UNIE | Pro vodu,  
Fond soudržnosti | vzduch a přírodu

## SO 01b,c,d – úprava koryta v Podhradí, zkapacitnění historického mostu, úprava propustku na náhonu

**Vodohospodářský rozvoj a výstavba a.s.**

Praha 5 - Smíchov, 150 56 Nábřeží 4, Tel.: 257 110 111, <http://www.vodohospodari.cz>

DHI a.s.

Praha 10, Na Vrších 1490/5, Tel.: 267 227 111, <http://worldwidetraining.com>





# Jevanský a Bohumilský potok

## Revitalizace :

SO 01e — revitalizace úseku Hruškov — Propast

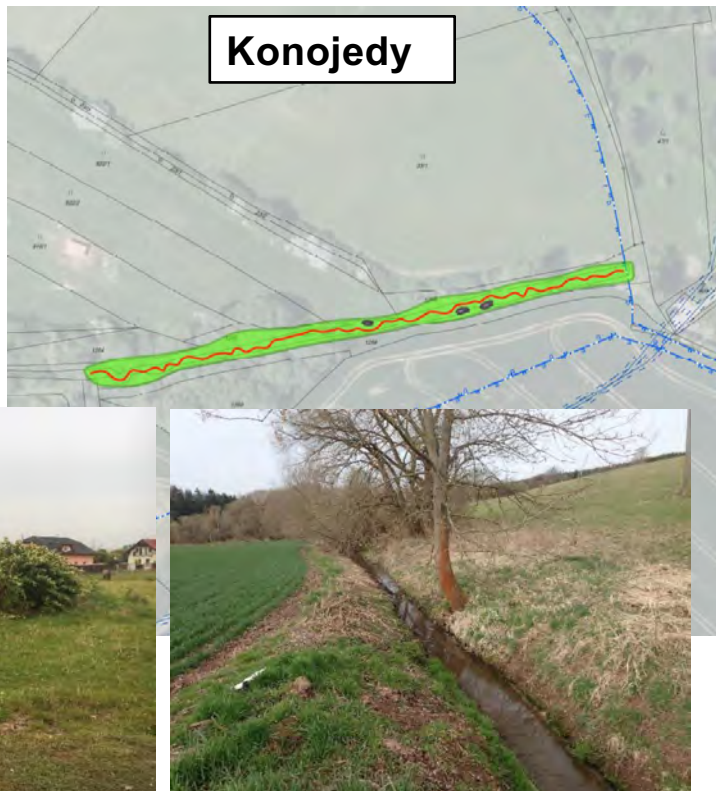
SO 06a — revitalizace potoka v obci Svojetice

SO 10a — revitalizace Konojedského potoka

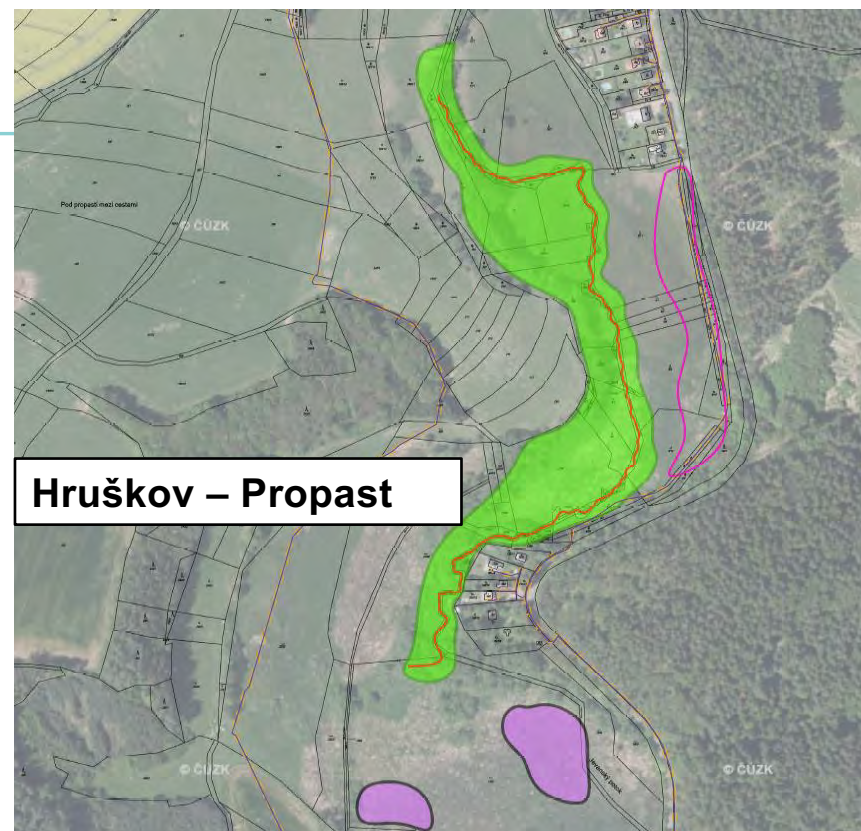
**Svojetice**



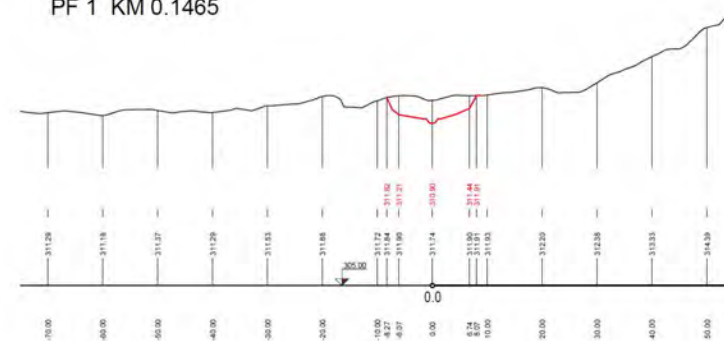
**Konojedy**



**Hruškov – Propast**



PF 1 KM 0.1465







# Jevanský a Bohumilský potok



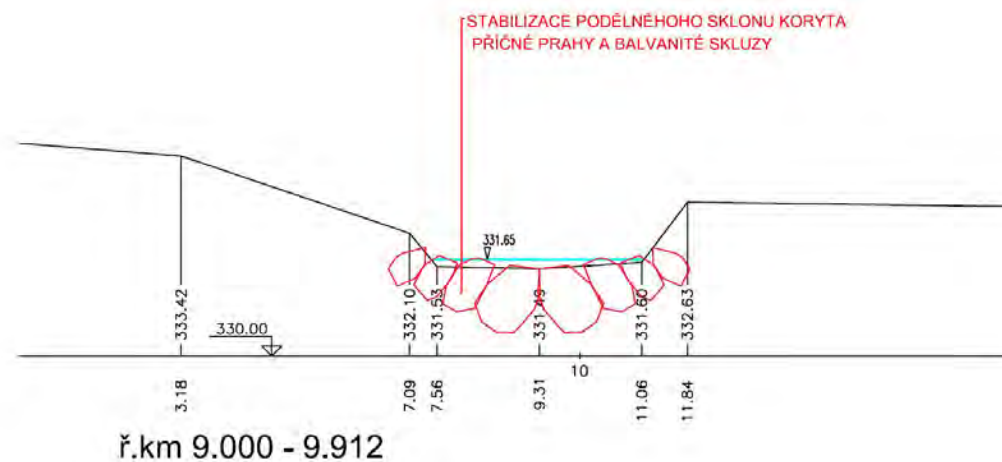
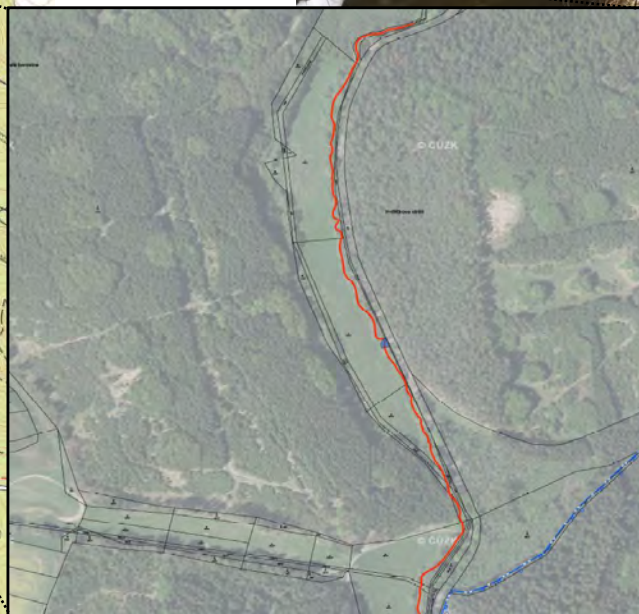
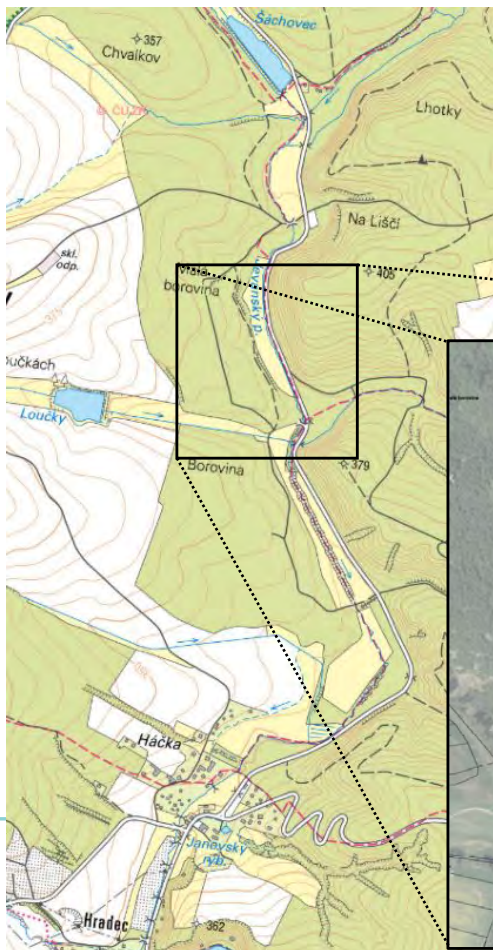
OPERAČNÍ PROGRAM  
ŽIVOTNÍ PROSTŘEDÍ



EVROPSKÁ UNIE  
Fond soudržnosti

Pro vodu,  
vzduch a přírodu

## Úsek Hradec - Šáchovec: SO 02f – stabilizace koryta







# Jevanský a Bohumilský potok



OPERAČNÍ PROGRAM  
ŽIVOTNÍ PROSTŘEDÍ



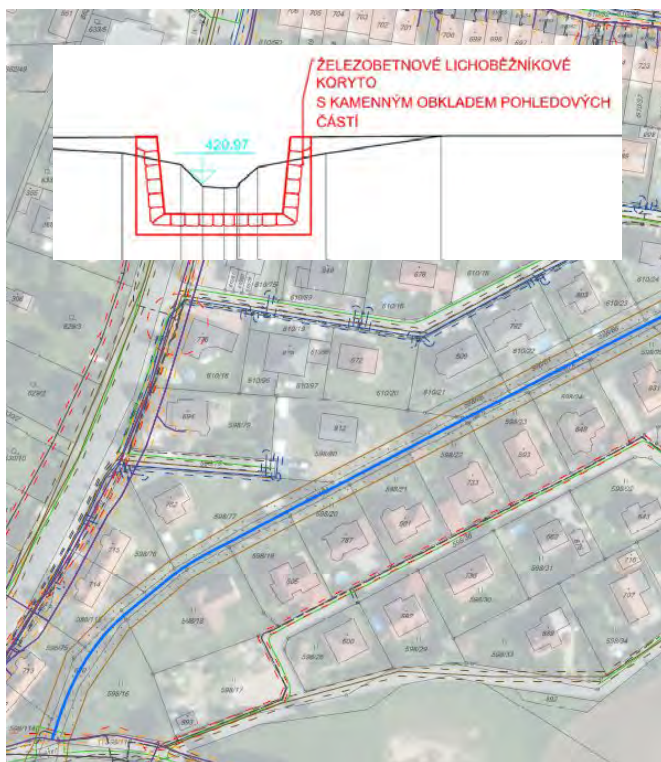
EVROPSKÁ UNIE  
Fond soudržnosti

Pro vodu,  
vzduch a přírodu

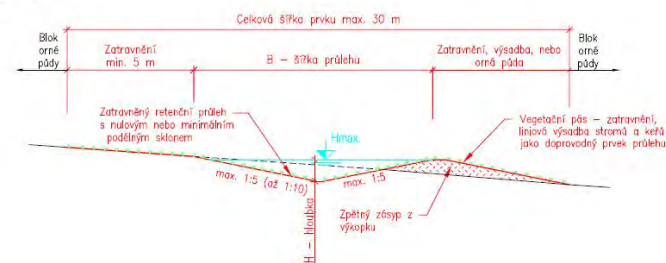
## Mukařov:

SO 05d — Úprava koryta v zástavbě

SO 08a,b,c,d,e,f — Zasakovací pás, průleh,  
protierozní mez, stabilizace drah odtoku



ZASAKOVACÍ PRŮLEH  
M 1:100



PROTIEROZNÍ MEZE  
M 1:100







# Jevanský a Bohumilský potok



OPERAČNÍ PROGRAM  
ŽIVOTNÍ PROSTŘEDÍ



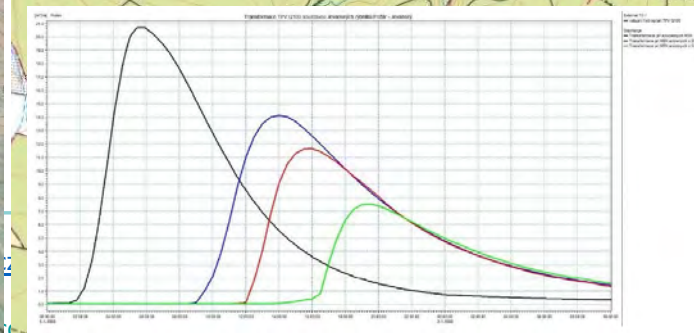
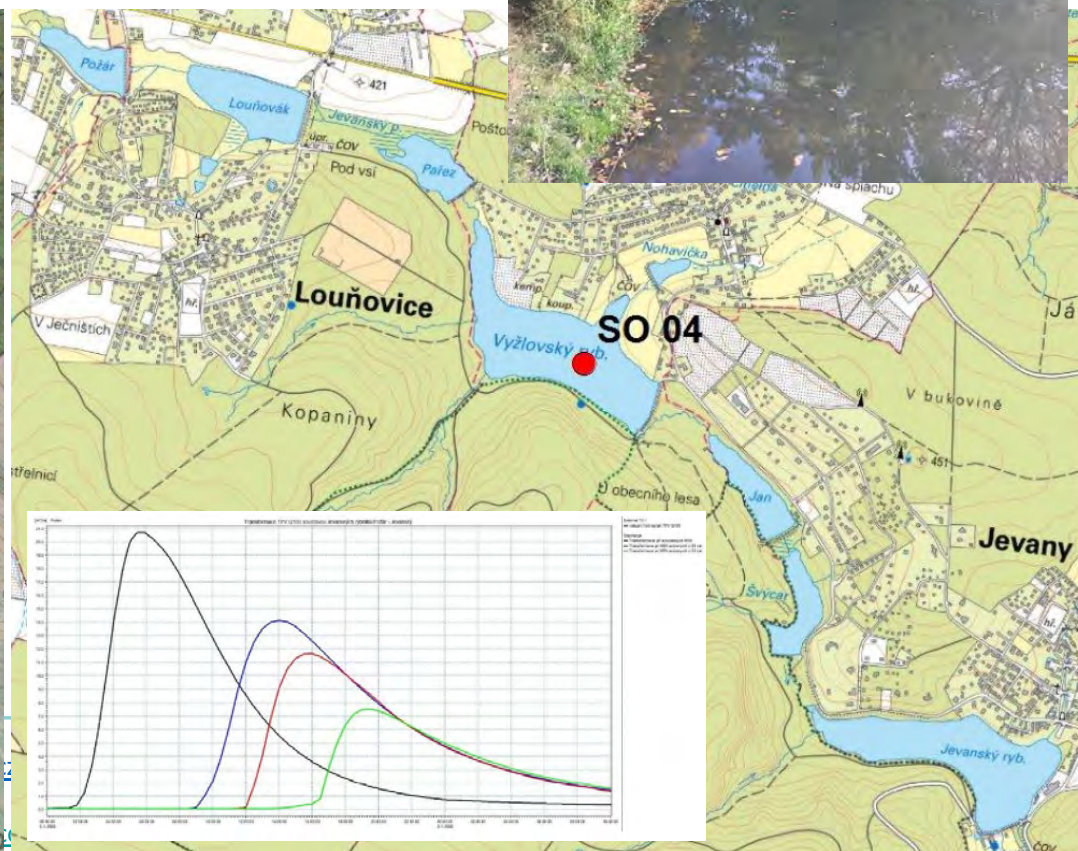
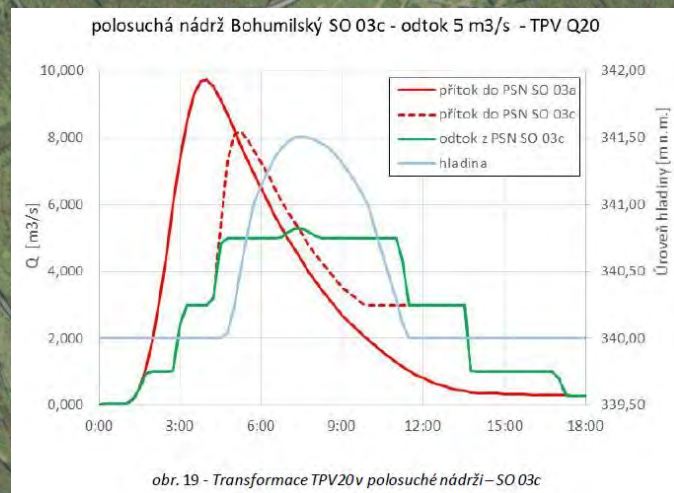
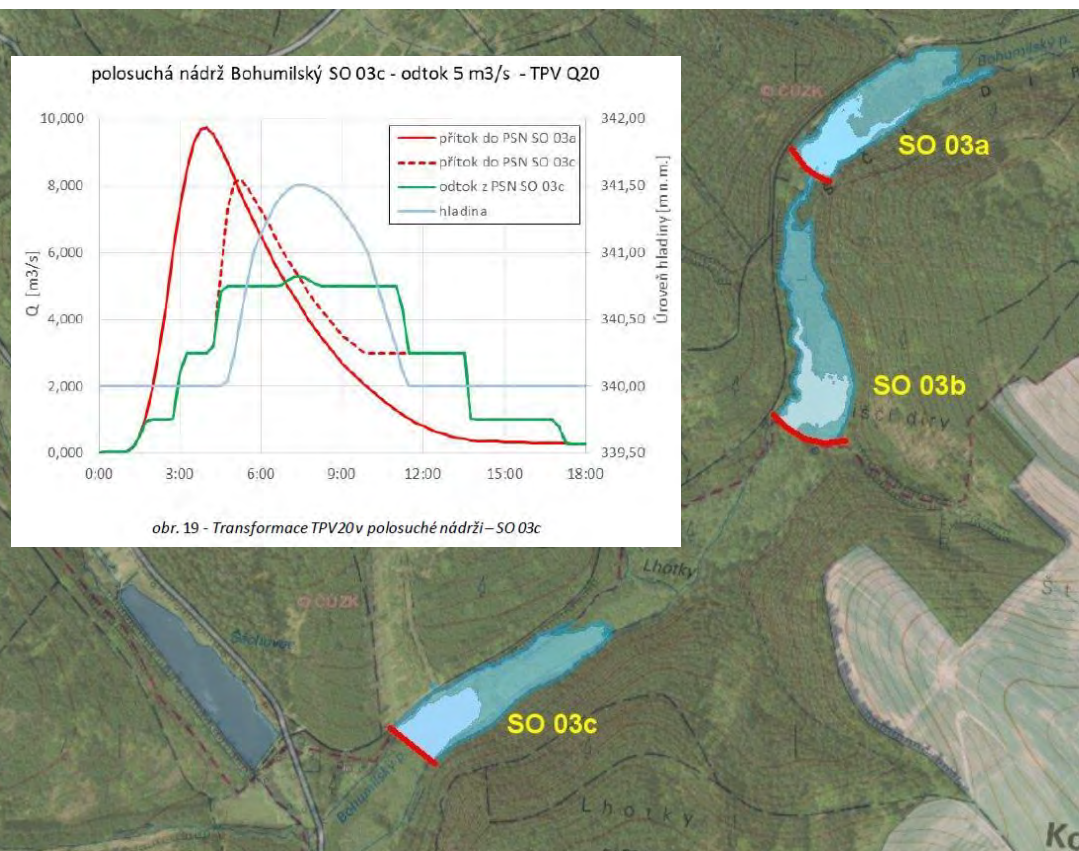
EVROPSKÁ UNIE  
Fond soudržnosti

Pro vodu,  
vzduch a přírodu

## Bohumilský potok:

SO 03a,b,c — polosuché nádrže na Bohumilském potoce

SO 04a,b,c,d,e,f,g — úprava manipulace na Jevanských rybnících





# Mnichovka, Lomnický a Kunický potok

OPERAČNÍ PROGRAM  
ŽIVOTNÍ PROSTŘEDÍ



EVROPSKÁ UNIE  
Fond soudržnosti

Pro vodu,  
vzduch a přírodu

## Povodí Mnichovky, Lomnického a Kunického potoka

Ing. Michal Korytář



**Vodohospodářský rozvoj a výstavba a.s.**

Praha 5 - Smíchov, 150 56 Nábřežní 4, Tel.: 257 110 111, <http://www.vrv.cz>



**DHI a.s.**

Praha 10, Na Vrších 1490/5, Tel.: 267 227 111, <http://worldwide.dhigroup.com/cz>





# Mnichovka, Lomnický a Kunický potok

OPERAČNÍ PROGRAM  
ŽIVOTNÍ PROSTŘEDÍ



EVROPSKÁ UNIE  
Fond soudržnosti

Pro vodu,  
vzduch a přírodu

Navržených opatření: 92

## Dotčené obce/města

Dotčených pozemků: 764

Dolní Lomnice

Strančice

Hrusice

Struhařov

Klokočná

Velké Popovice

Kovářovice

Všestary

Kunice

Všešimý

Mnichovice

Tehov

Mirošovice

Třemblat

Senohraby

Zvánovice

## Prioritní opatření

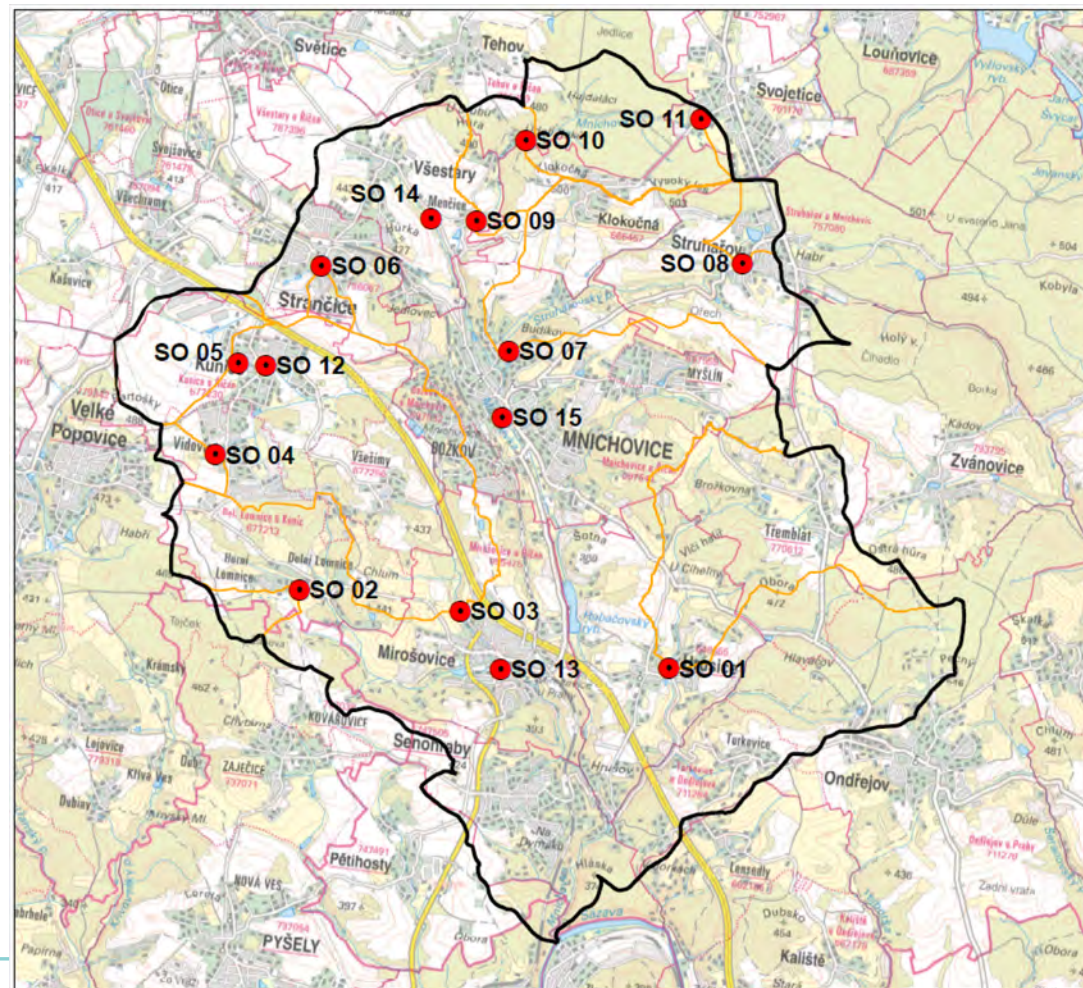
SO 09a — suchá nádrž Menčice

SO 12b,c — úprava koryta, zkapacitnění mostu na Kunickém potoce

SO 13e — úprava koryta Lomnického potoka

SO 13f — PPO ochranné zdi podél Kunického potoka

SO 15a — zkapacitnění mostu na Mnichovce



**Vodohospodářský rozvoj a výstavba a.s.**

Praha 5 - Smíchov, 150 56 Nábřeží 4, Tel.: 257 110 111, <http://www.vrv.cz>

**DHI a.s.**

Praha 10, Na Vrších 1490/5, Tel.: 267 227 111, <http://worldwide.dhigroup.com/cz>



# Mnichovka, Lomnický a Kunický potok

OPERAČNÍ PROGRAM  
ŽIVOTNÍ PROSTŘEDÍ

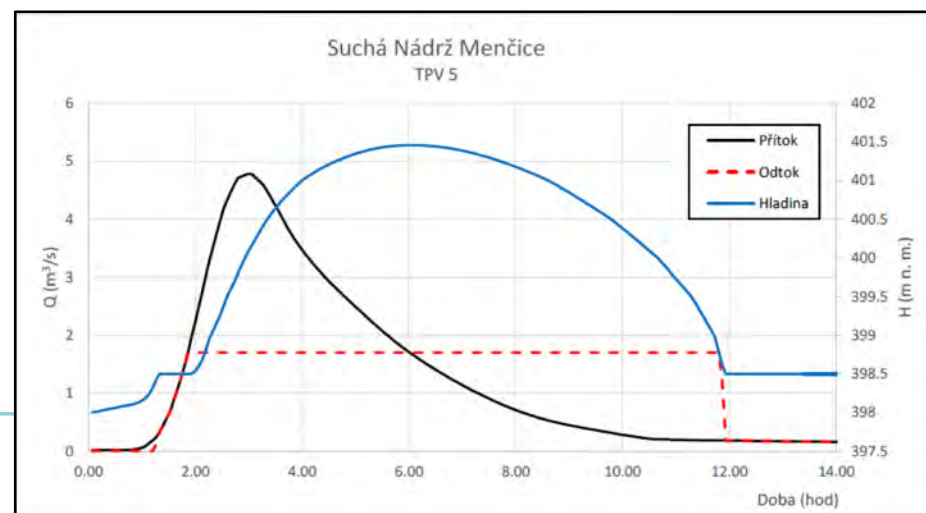
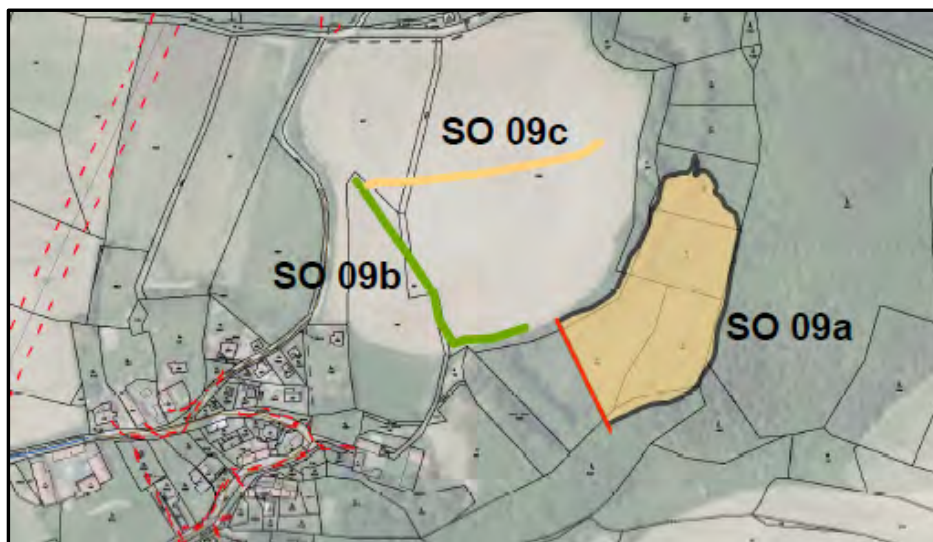


EVROPSKÁ UNIE  
Fond soudržnosti

Pro vodu,  
vzduch a přírodu

## Menčice (Všestary):

SO 09a — suchá nádrž



**Vodohospodářský rozvoj a výstavba a.s.**

Praha 5 - Smíchov, 150 56 Nábřeží 4, Tel.: 257 110 111, <http://www.vrv.cz>

**DHI a.s.**

Praha 10, Na Vrších 1490/5, Tel.: 267 227 111, <http://worldwide.dhigroup.com/cz>





# Mnichovka, Lomnický a Kunický potok

OPERAČNÍ PROGRAM  
ŽIVOTNÍ PROSTŘEDÍ



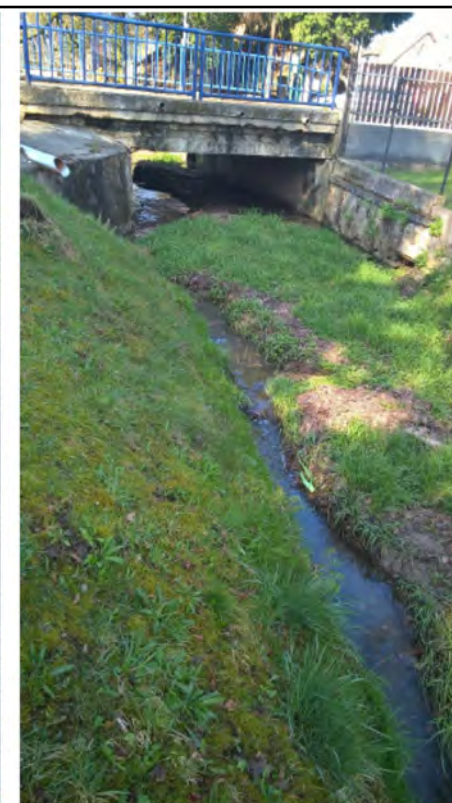
EVROPSKÁ UNIE  
Fond soudržnosti

Pro vodu,  
vzduch a přírodu

## Kunice:

SO 12b — úprava koryta Kunického potoka

SO 12c — zkapacitnění mostu na Kunickém potoce



**Vodohospodářský rozvoj a výstavba a.s.**

Praha 5 - Smíchov, 150 56 Nábřeží 4, Tel.: 257 110 111, <http://www.vrv.cz>



**DHI a.s.**

Praha 10, Na Vrších 1490/5, Tel.: 267 227 111, <http://worldwide.dhigroup.com/cz>



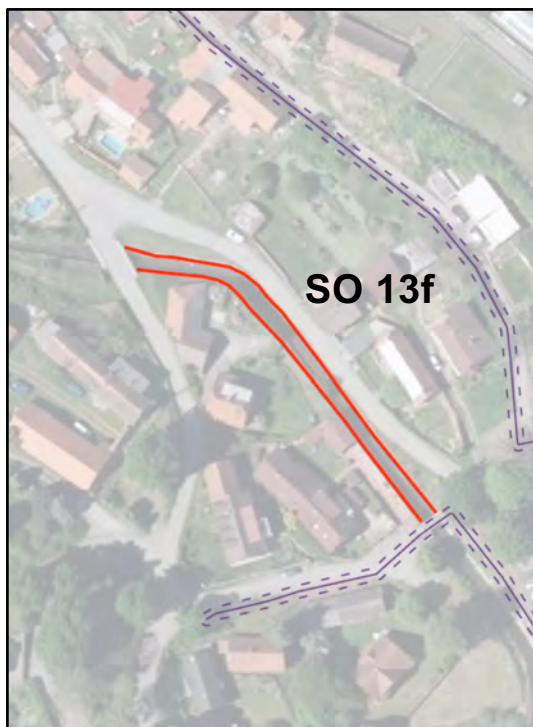


# Mnichovka, Lomnický a Kunický potok

## Mirošovice:

SO 13e — úprava koryta Lomnického potoka

SO 13f — ochranná zeď v Karlíně na Kunickém potoce



Pro vodu,  
vzduch a přírodu



**Vodohospodářský rozvoj a výstavba a.s.**

Praha 5 - Smíchov, 150 56 Nábřeží 4, Tel.: 257 110 111, <http://www.vrv.cz>

**DHI a.s.**

Praha 10, Na Vrších 1490/5, Tel.: 267 227 111, <http://worldwide.dhigroup.com/cz>





# Mnichovka, Lomnický a Kunický potok

OPERAČNÍ PROGRAM  
ŽIVOTNÍ PROSTŘEDÍ

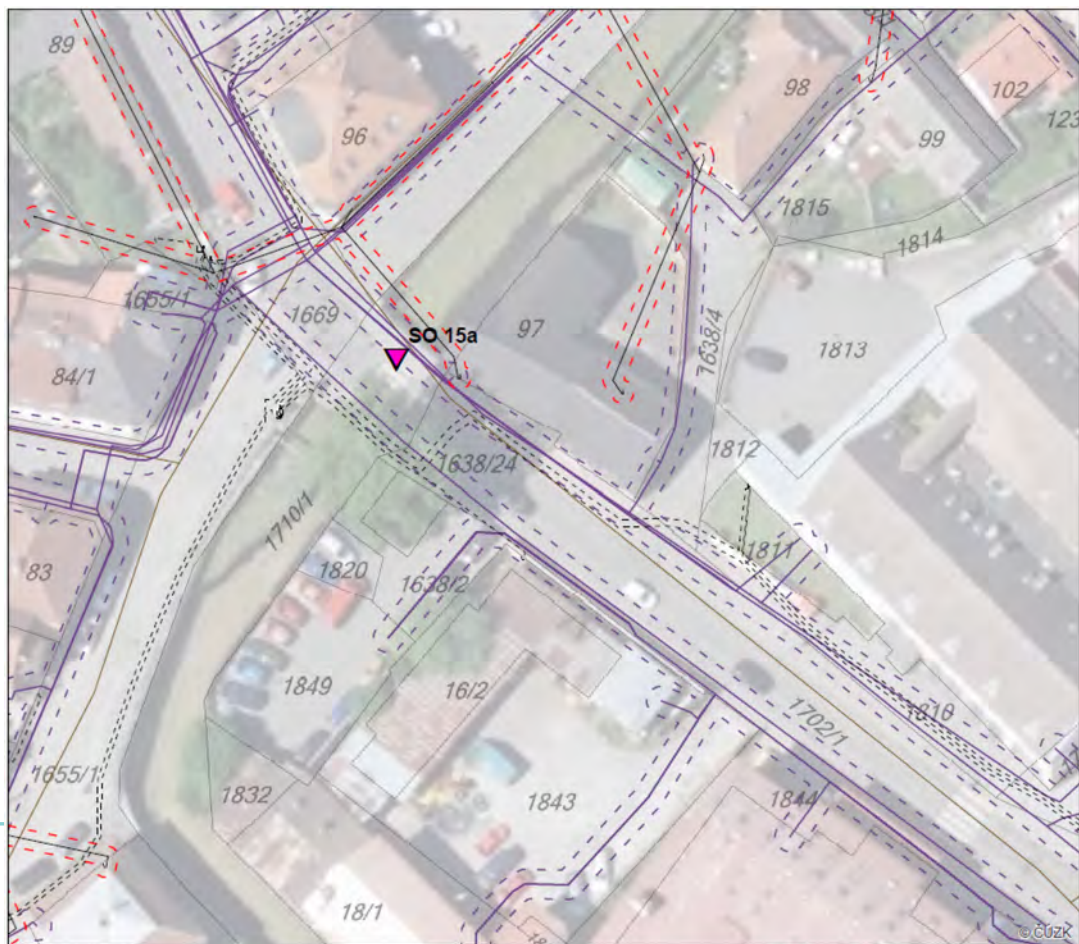


EVROPSKÁ UNIE  
Fond soudržnosti

Pro vodu,  
vzduch a přírodu

## Mnichovice:

### SO 15a — zkapacitnění mostu na Mnichovce





# Nučický potok

OPERAČNÍ PROGRAM  
ŽIVOTNÍ PROSTŘEDÍ



EVROPSKÁ UNIE  
Fond soudržnosti

Pro vodu,  
vzduch a přírodu

## Povodí Nučického potoka

Ing. Michal Korytář



**Vodohospodářský rozvoj a výstavba a.s.**

Praha 5 - Smíchov, 150 56 Nábřežní 4, Tel.: 257 110 111, <http://www.vrv.cz>

**DHI a.s.**

Praha 10, Na Vrších 1490/5, Tel.: 267 227 111, <http://worldwide.dhigroup.com/cz>





# Nučický potok



OPERAČNÍ PROGRAM  
ŽIVOTNÍ PROSTŘEDÍ



EVROPSKÁ UNIE  
Fond soudržnosti

Pro vodu,  
vzduch a přírodu

Navržených opatření: 53

Dotčených pozemků: 496

## Dotčené obce/města

Konojedy

Krymlov

Oleška

Prusice

Nučice

Stříbrná Skalice

Výžerky

Vlkančice

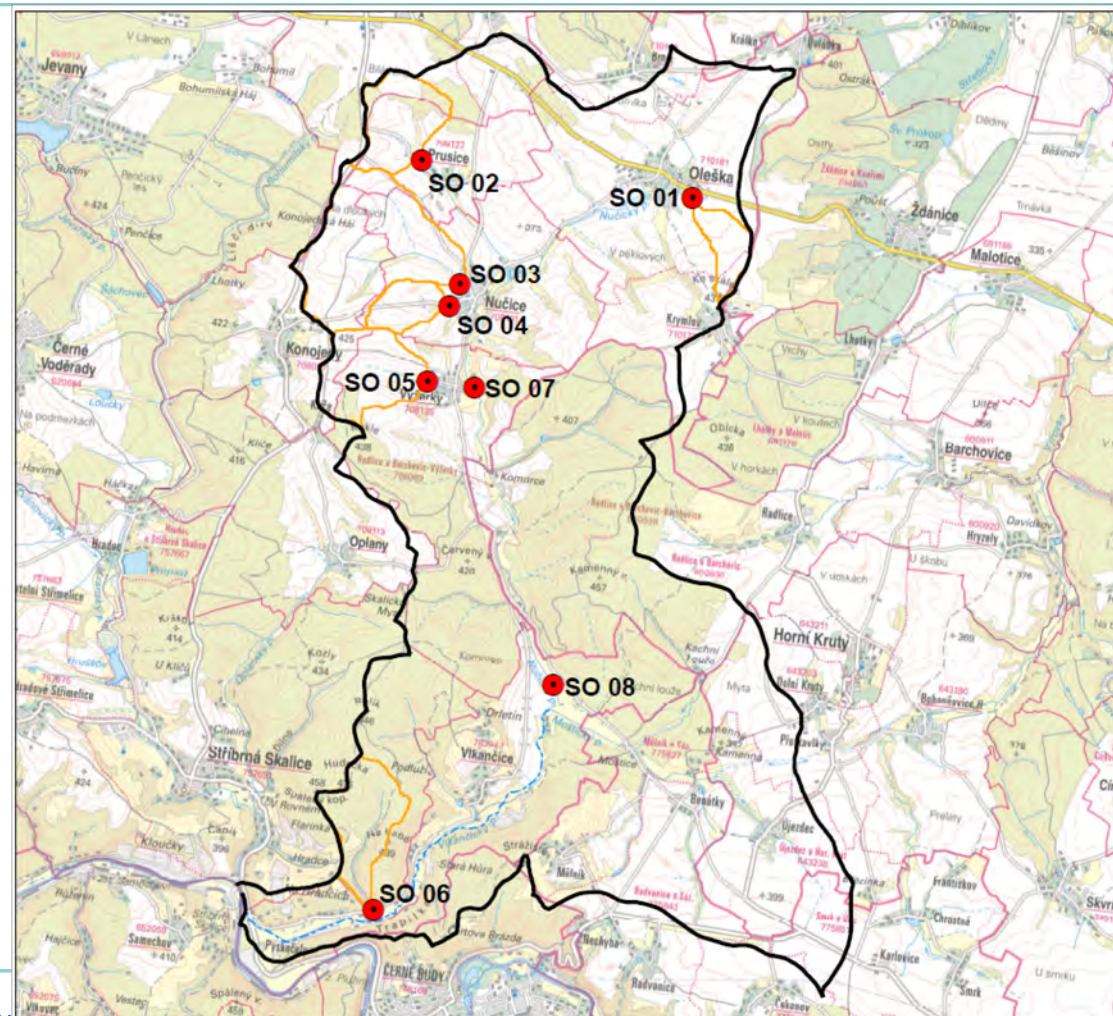
## Prioritní opatření

SO02 i,j - zasakovací pás a průleh

SO 03a — suchá nádrž nad obcí Nučice

SO 05i — zasakovací průleh

SO 07 — revitalizace Nučického potoka



**Vodohospodářský rozvoj a výstavba a.s.**

Praha 5 - Smíchov, 150 56 Nábřeží 4, Tel.: 257 110 111, <http://www.vrrv.cz>

DHI a.s.

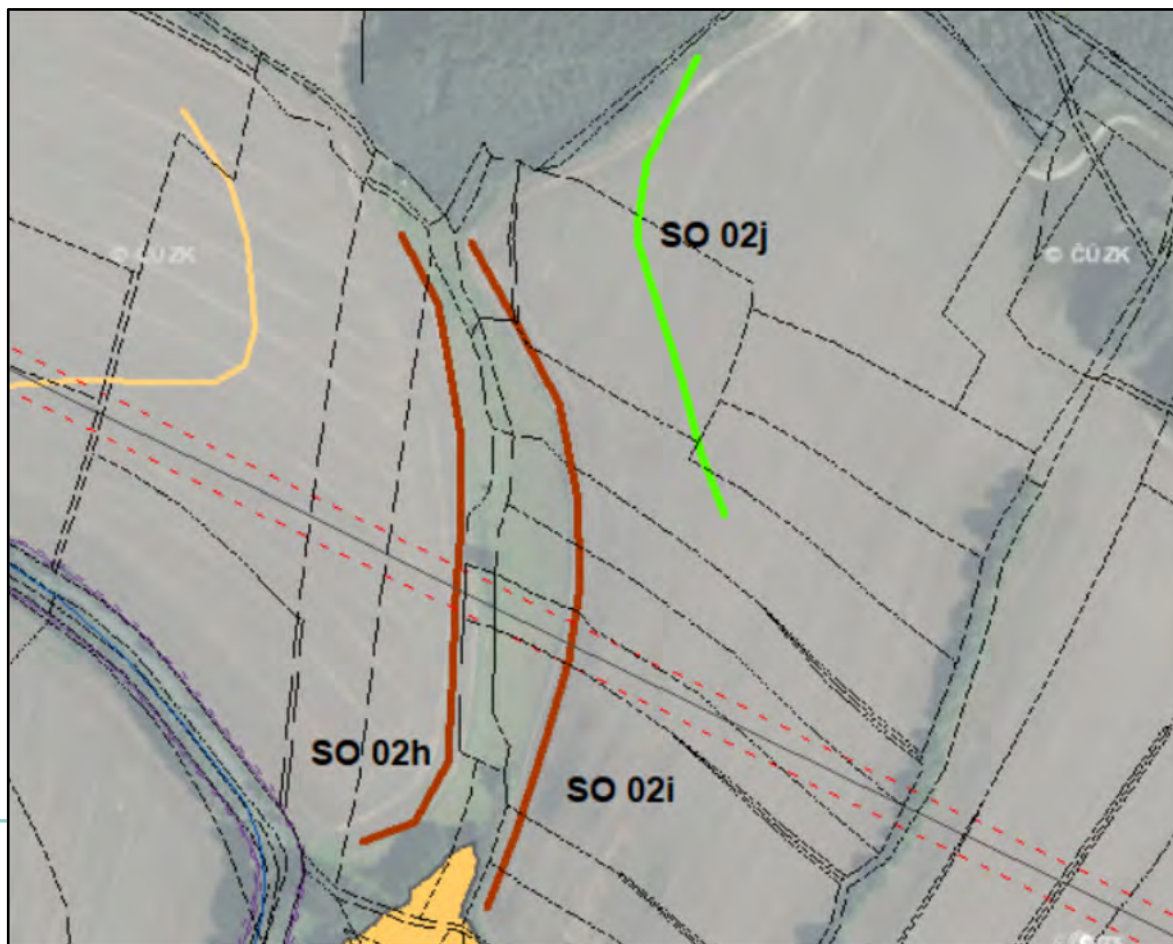
Praha 10, Na Vrších 1490/5, Tel.: 267 227 111, <http://worldwide.dhigroup.com/cz>



# Nučický potok

## Prusice:

SO 02i,j — zasakovací pás a průleh nad obcí Prusice



OPERAČNÍ PROGRAM  
ŽIVOTNÍ PROSTŘEDÍ



EVROPSKÁ UNIE  
Fond soudržnosti

Pro vodu,  
vzduch a přírodu







# Nučický potok

## Nučice:

### SO 03a — Suchá nádrž na Konojedském potoce



Praha 5 - Smíchov, 150 56 Nábřeží 4, Tel.: 257 110 111, <http://www.vrv.cz>

DHI a.s.

Praha 10, Na Vrších 1490/5, Tel.: 267 227 111, <http://worldwide.dhigroup.com/cz>

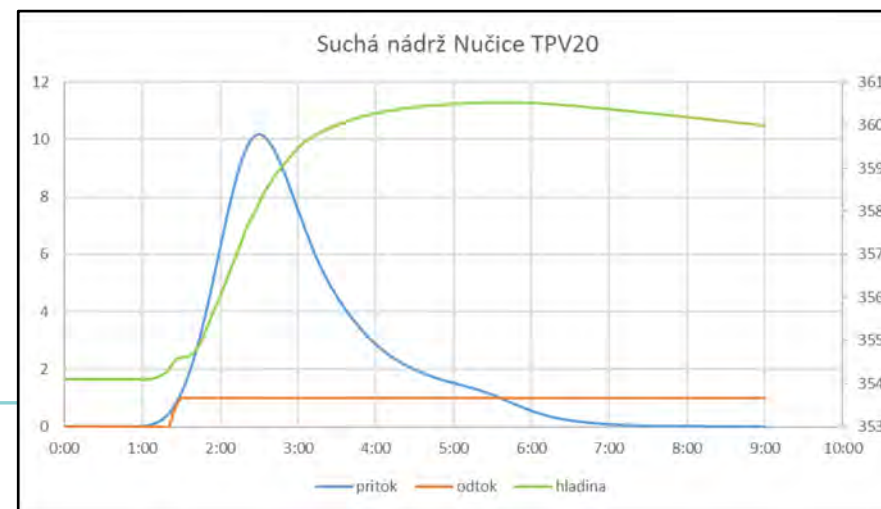


OPERAČNÍ PROGRAM  
ŽIVOTNÍ PROSTŘEDÍ



EVROPSKÁ UNIE  
Fond soudržnosti

Pro vodu,  
vzduch a přírodu





# Nučický potok



OPERAČNÍ PROGRAM  
ŽIVOTNÍ PROSTŘEDÍ

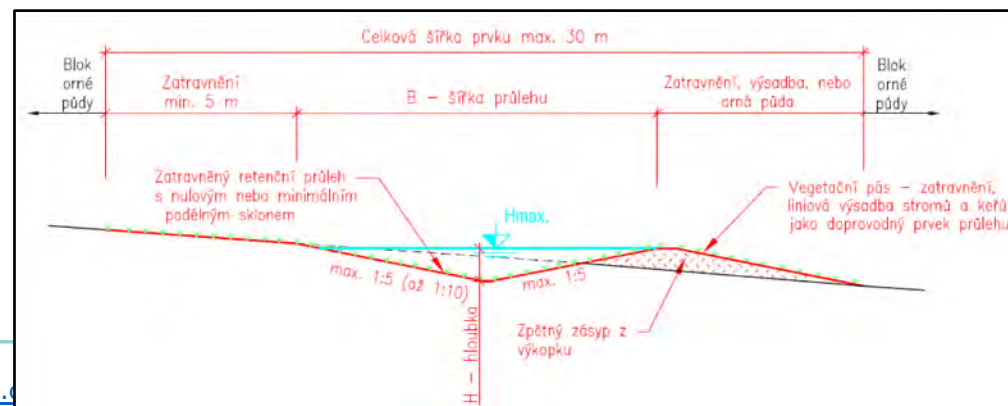


EVROPSKÁ UNIE  
Fond soudržnosti

Pro vodu,  
vzduch a přírodu

## Výžerky:

### SO 05i – Zasakovací průleh



**Vodohospodářský rozvoj a výstavba a.s.**

Praha 5 - Smíchov, 150 56 Nábřeží 4, Tel.: 257 110 111, <http://www.vrvv.cz>

**DHI a.s.**

Praha 10, Na Vrších 1490/5, Tel.: 267 227 111, <http://worldwide.dhigroup.com/cz>

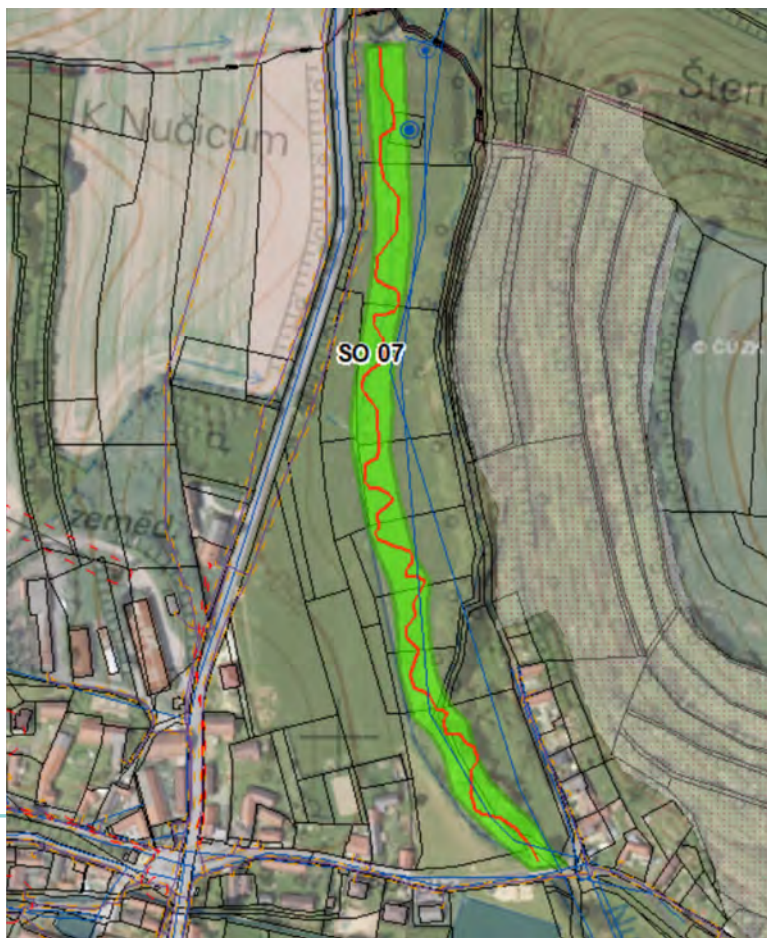




# Nučický potok

## Výžerky:

### SO 07 — Revitalizace u Výžerek



0 111, <http://www.vrv.cz>

<http://worldwide.dhigroup.com/cz>



OPERAČNÍ PROGRAM  
ŽIVOTNÍ PROSTŘEDÍ



EVROPSKÁ UNIE  
Fond soudržnosti

Pro vodu,  
vzduch a přírodu





# Oborský potok

OPERAČNÍ PROGRAM  
ŽIVOTNÍ PROSTŘEDÍ



EVROPSKÁ UNIE  
Fond soudržnosti

Pro vodu,  
vzduch a přírodu

# Povodí Oborského potoka

Ing. Michal Korytář



**Vodohospodářský rozvoj a výstavba a.s.**

Praha 5 - Smíchov, 150 56 Nábřežní 4, Tel.: 257 110 111, <http://www.vrv.cz>

**DHI a.s.**

Praha 10, Na Vrších 1490/5, Tel.: 267 227 111, <http://worldwide.dhigroup.com/cz>





# Oborský potok

Navržených opatření: 15

Dotčených pozemků: 218

## Dotčené obce/města

Chocerady

Ondřejov

## Prioritní opatření

SO 02b – navýšení kapacity propustku

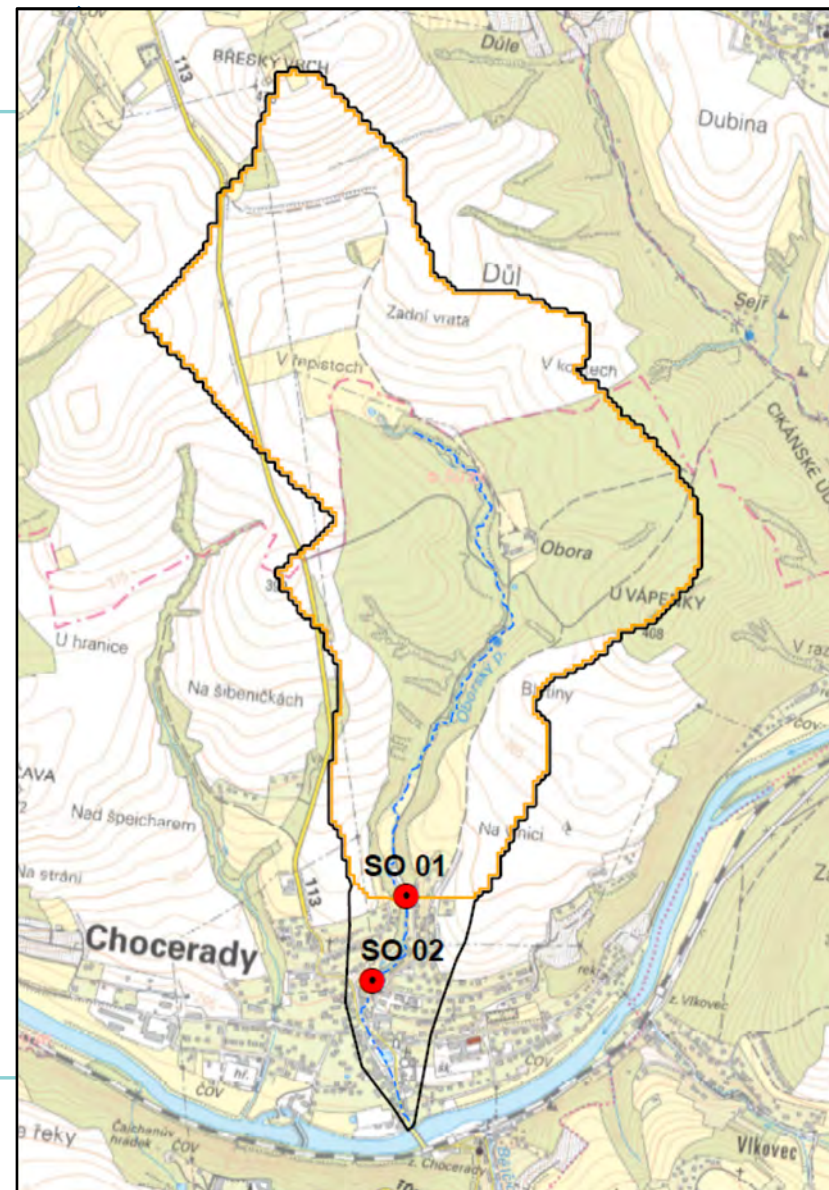


**Vodohospodářský rozvoj a výstavba a.s.**

Praha 5 - Smíchov, 150 56 Nábřeží 4, Tel.: 257 110 111, <http://www.vrv.cz>

**DHI a.s.**

Praha 10, Na Vrších 1490/5, Tel.: 267 227 111, <http://worldwide.dhigroup.com/cz>





# Oborský potok



OPERAČNÍ PROGRAM  
ŽIVOTNÍ PROSTŘEDÍ

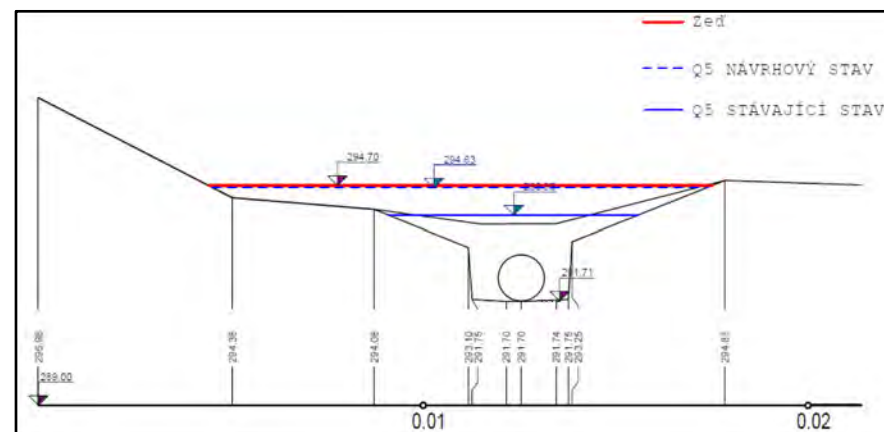
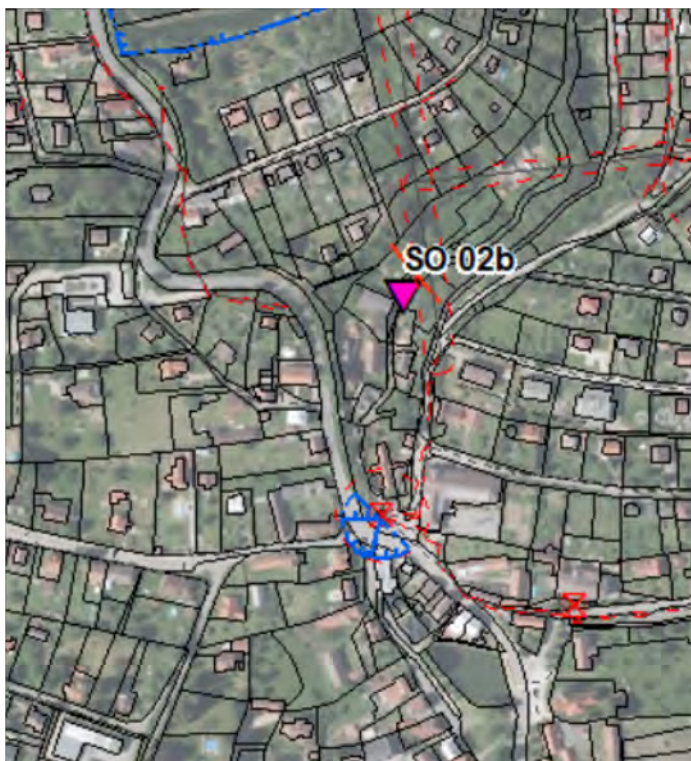


EVROPSKÁ UNIE  
Fond soudržnosti

Pro vodu,  
vzduch a přírodu

## Chocerady:

### SO 02b – navýšení kapacity propustku



**Vodohospodářský rozvoj a výstavba a.s.**

Praha 5 - Smíchov, 150 56 Nábřežní 4, Tel.: 257 110 111, <http://www.vrv.cz>

**DHI a.s.**

Praha 10, Na Vrších 1490/5, Tel.: 267 227 111, <http://worldwide.dhigroup.com/cz>





# Úžický potok

OPERAČNÍ PROGRAM  
ŽIVOTNÍ PROSTŘEDÍ



EVROPSKÁ UNIE  
Fond soudržnosti

Pro vodu,  
vzduch a přírodu

# Povodí Úžického potoka

Ing. Michal Korytář



**Vodohospodářský rozvoj a výstavba a.s.**

Praha 5 - Smíchov, 150 56 Nábřežní 4, Tel.: 257 110 111, <http://www.vrv.cz>

**DHI a.s.**

Praha 10, Na Vrších 1490/5, Tel.: 267 227 111, <http://worldwide.dhigroup.com/cz>



# Úžický potok

Navržených opatření: 34

Dotčených pozemků: 406

## Prioritní opatření

SO 03a – zvýšení kapacity koryta

SO 03b – zvýšení kapacity mostku

## Dotčené obce/města

Rataje nad Sázavou

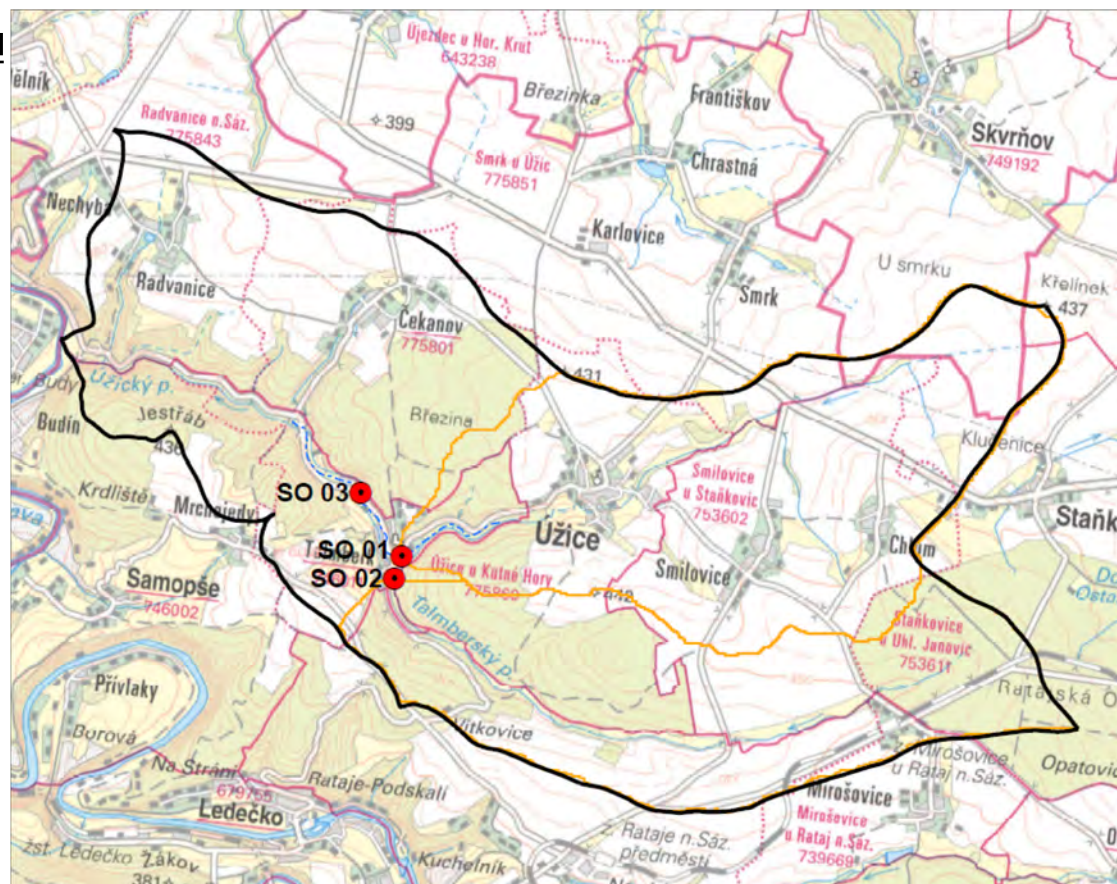
Skvrňov

Smilovice

Staňkovice

Úžice

Talmberek



OPERAČNÍ PROGRAM  
ŽIVOTNÍ PROSTŘEDÍ



EVROPSKÁ UNIE  
Fond soudržnosti

Pro vodu,  
vzduch a přírodu



**Vodohospodářský rozvoj a výstavba a.s.**

Praha 5 - Smíchov, 150 56 Nábřeží 4, Tel.: 257 110 111, <http://www.vrv.cz>



**DHI a.s.**

Praha 10, Na Vrších 1490/5, Tel.: 267 227 111, <http://worldwide.dhigroup.com/cz>





# Úžický potok



OPERAČNÍ PROGRAM  
ŽIVOTNÍ PROSTŘEDÍ



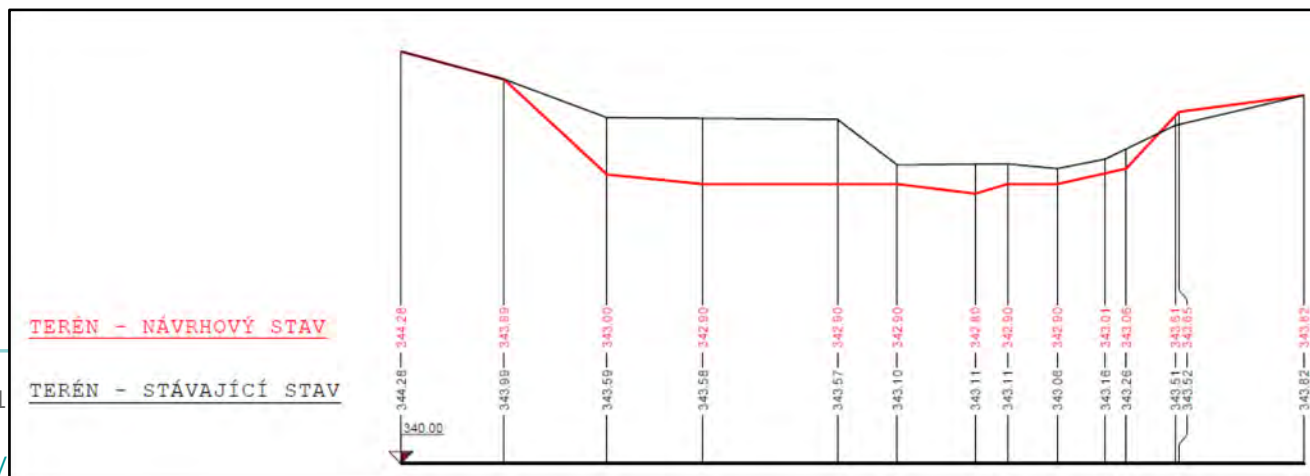
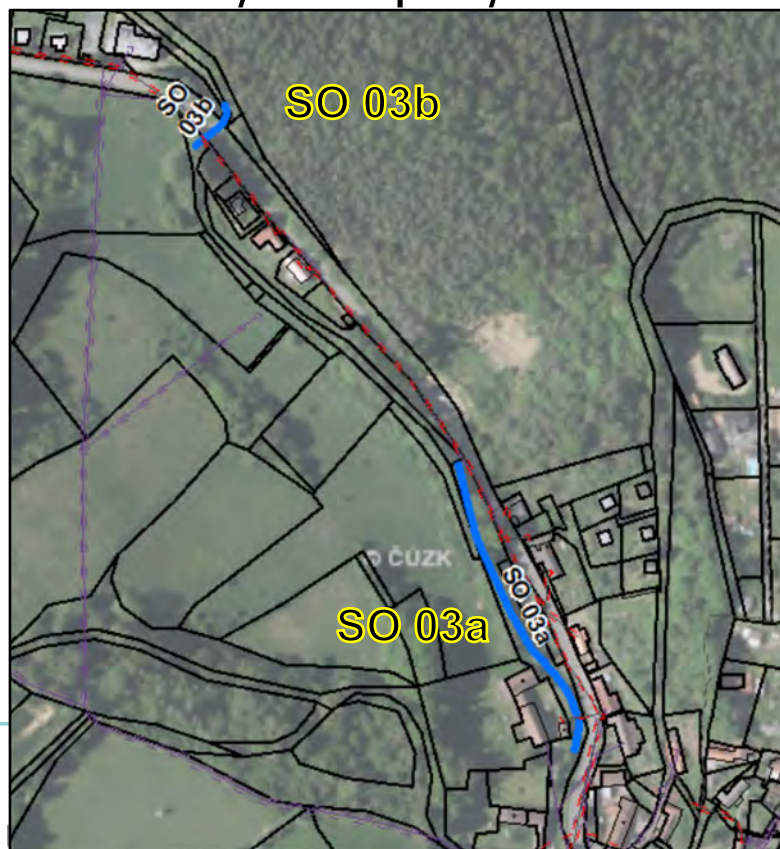
EVROPSKÁ UNIE  
Fond soudržnosti

Pro vodu,  
vzduch a přírodu

## Talmberk:

SO 03a — zvýšení kapacity koryta

SO 03b — zvýšení kapacity mostku





# Sázava a Dojetřický potok



OPERAČNÍ PROGRAM  
ŽIVOTNÍ PROSTŘEDÍ



EVROPSKÁ UNIE  
Fond soudržnosti

Pro vodu,  
vzduch a přírodu

## Povodí Sázavy a Dojetřického potoka

Ing. Michal Korytář



**Vodohospodářský rozvoj a výstavba a.s.**

Praha 5 - Smíchov, 150 56 Nábrežní 4, Tel.: 257 110 111, <http://www.vrv.cz>

**DHI a.s.**

Praha 10, Na Vrších 1490/5, Tel.: 267 227 111, <http://worldwide.dhigroup.com/cz>





# Sázava a Dojetřický potok



OPERAČNÍ PROGRAM  
ŽIVOTNÍ PROSTŘEDÍ



EVROPSKÁ UNIE  
Fond soudržnosti

Pro vodu,  
vzduch a přírodu

Navržených opatření: 5

Dotčených pozemků: 29

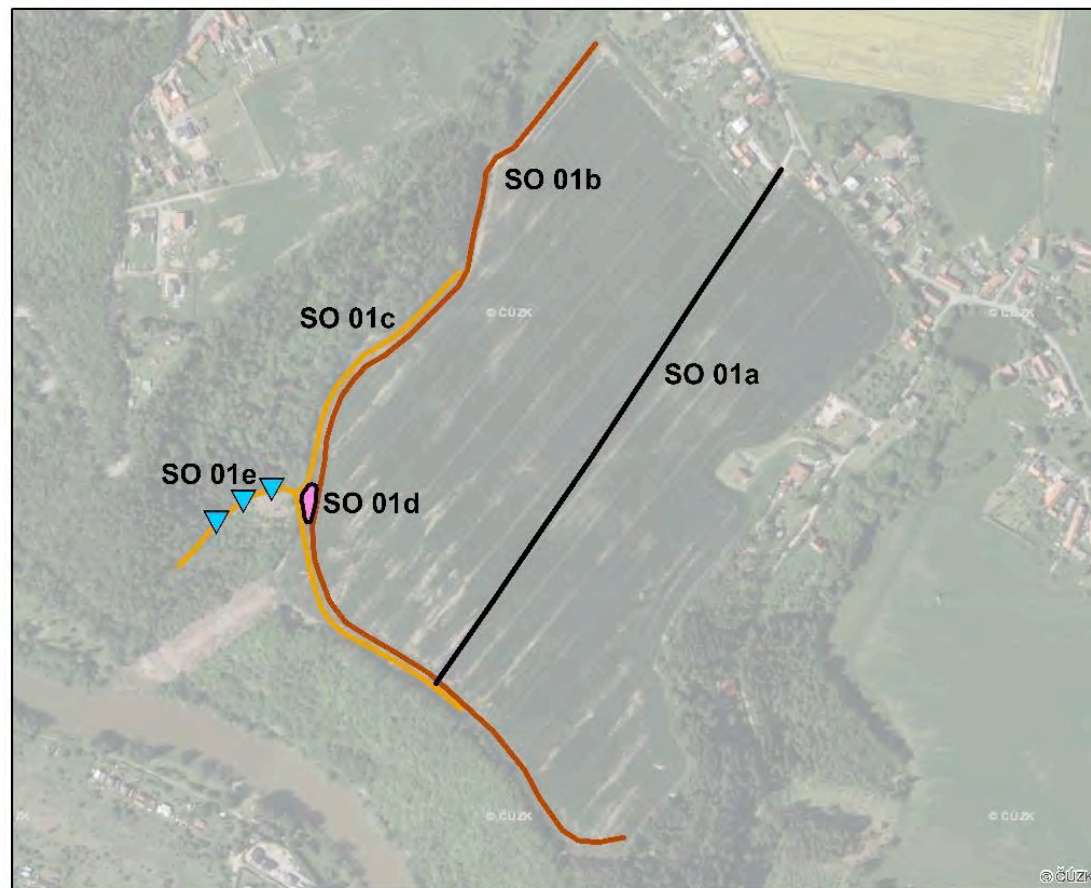
Dotčené obce/města

Radvanice nad Sázavou

## Prioritní opatření

SO 01a – obnova polní cesty

SO 01b,c – zasakovací pás a svodný příkop



**Vodohospodářský rozvoj a výstavba a.s.**

Praha 5 - Smíchov, 150 56 Nábřežní 4, Tel.: 257 110 111, <http://www.vrv.cz>



**DHI a.s.**

Praha 10, Na Vrších 1490/5, Tel.: 267 227 111, <http://worldwide.dhigroup.com/cz>