



# Konopišťský potok



OPERAČNÍ PROGRAM  
ŽIVOTNÍ PROSTŘEDÍ



EVROPSKÁ UNIE  
Fond soudržnosti

Pro vodu,  
vzduch a přírodu

## Povodí Konopišťského potoka a Vyzradilský potok

Ing. Filip Urban



**Vodohospodářský rozvoj a výstavba a.s.**

Praha 5 - Smíchov, 150 56 Nábrežní 4, Tel.: 257 110 111, <http://www.vrv.cz>

**DHI a.s.**

Praha 10, Na Vrších 1490/5, Tel.: 267 227 111, <http://worldwide.dhigroup.com/cz>



# Konopišťský potok

Navržených opatření: 181

Dotčených pozemků: 765

## Dotčené obce/města

Poříčí nad Sázavou

Chlístov

Bystřice

Olbramovice

Votice

## Prioritní opatření

SO 01b – revitalizace nad Bystřicí

SO 01c – revitalizace náhonu

SO 01d – PPO ochranné zdi podél Konopišťského potoka

SO 02a,b,c – zasakovací pás, úprava vtoku do propustku

SO 12a,i,e,h – odbahnění rybníku, úprava vtoku do zatrubnění a revitalizace s tůň  
(bezejmenná vodoteč)

SO 14b – Suché nádrže (lokalita Amerika)

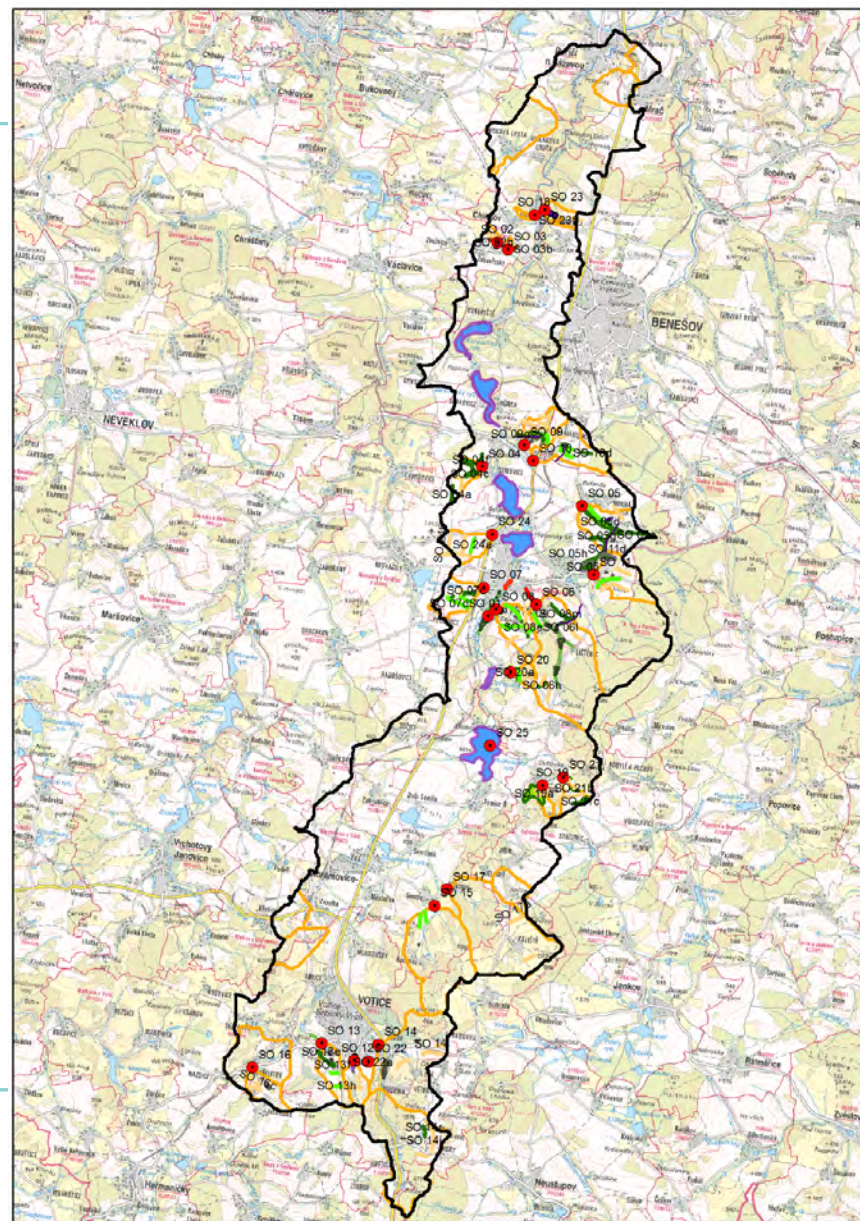


**Vodohospodářský rozvoj a výstavba a.s.**

Praha 5 - Smíchov, 150 56 Nábřeží 4, Tel.: 257 110 111, <http://www.vrv.cz>

**DHI a.s.**

Praha 10, Na Vrších 1490/5, Tel.: 267 227 111, <http://worldwide.dhigroup.com/cz>







# Konopišť'ský potok



OPERAČNÍ PROGRAM  
ŽIVOTNÍ PROSTŘEDÍ



EVROPSKÁ UNIE  
Fond soudržnosti

Pro vodu,  
vzduch a přírodu

## Chlístov:

SO 02a,b,c — zasakovací pás, úprava vtoku do propustku

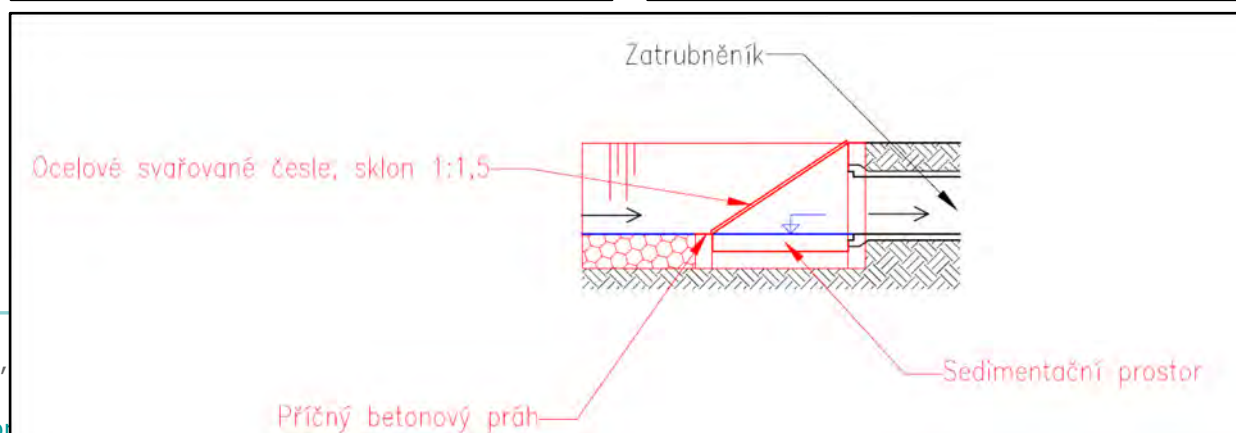


**Vodohospodářský rozvoj a výstavba a.s.**

Praha 5 - Smíchov, 150 56 Nábřežní 4, Tel.: 257 110 111,

DHI a.s.

Praha 10, Na Vrších 1490/5, Tel.: 267 227 111, <http://www.dhi.cz>







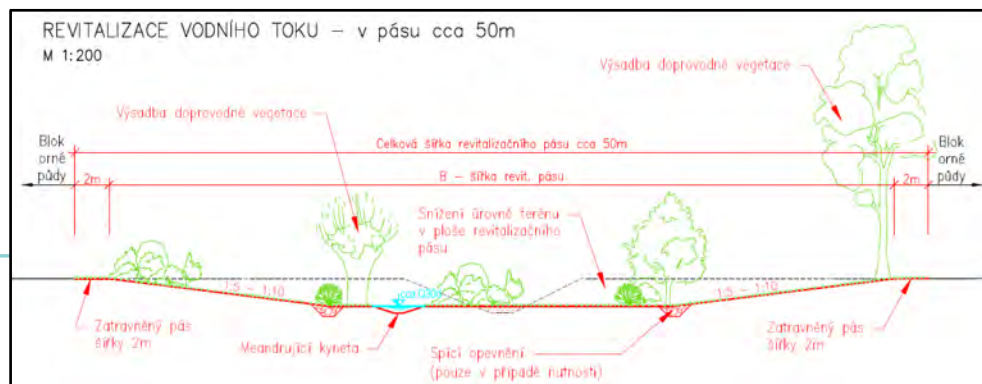
# Konopišťský potok

## Bystřice:

SO 01b — revitalizace nad Bystřicí

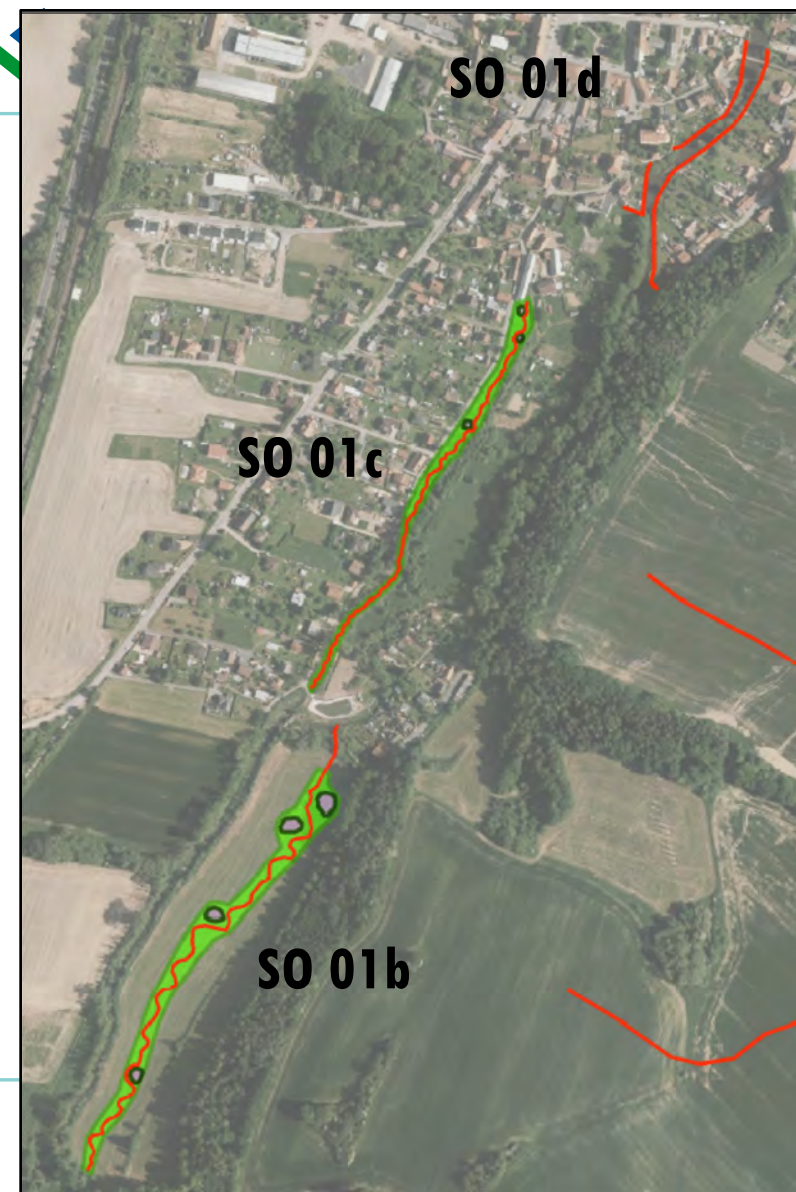
SO 01c — revitalizace náhonu

SO 01d — PPO ochranné zdi podél Konopišťského potoka



[w.vrv.cz](http://w.vrv.cz)

[group.com/cz](http://group.com/cz)



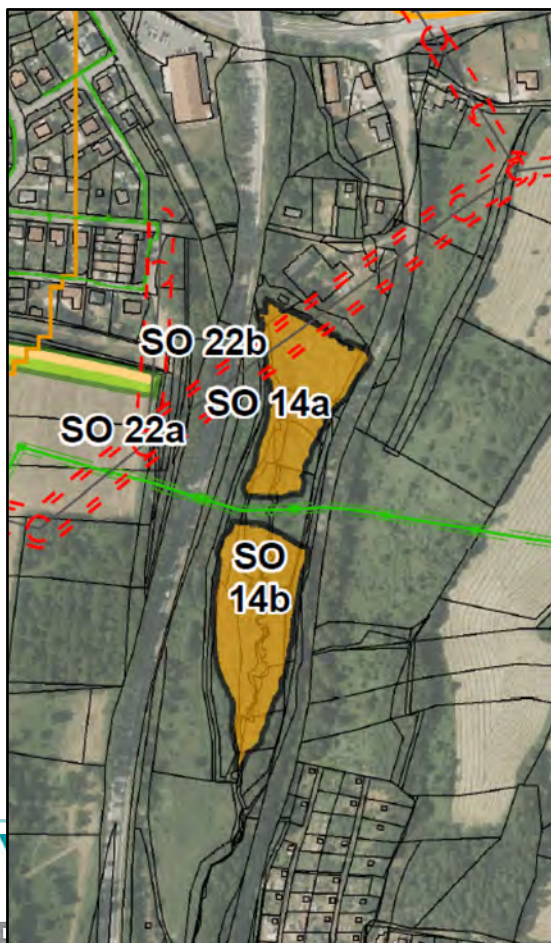




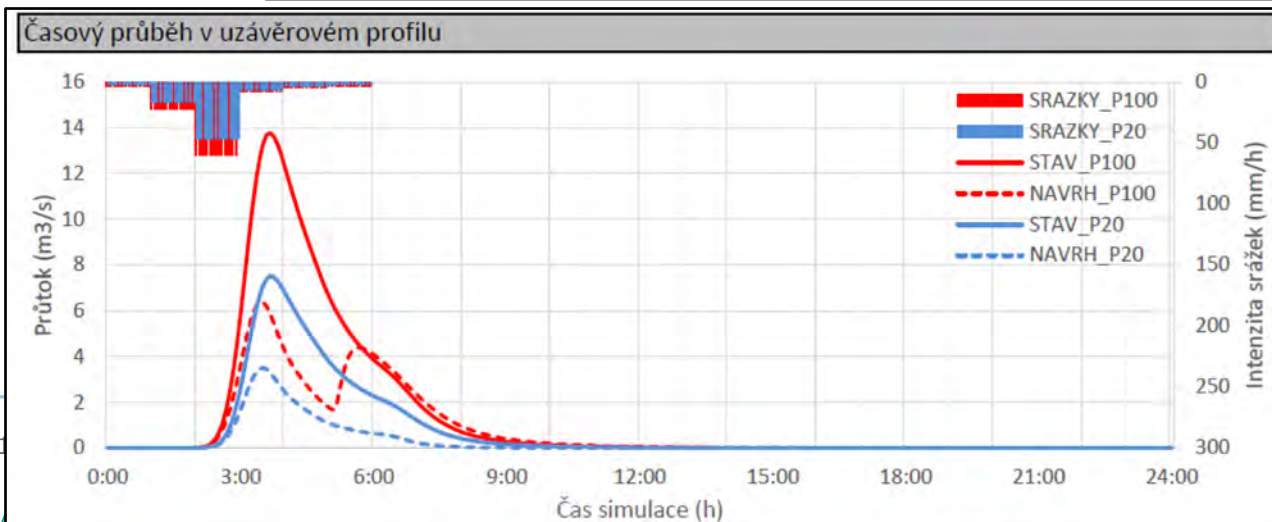
# Konopištský potok

## Notice:

SO 14b — Suché nádrže (lokalita Amerika)



stavba a.s.  
í 4, Tel.: 257 110  
67 227 111, <http://>



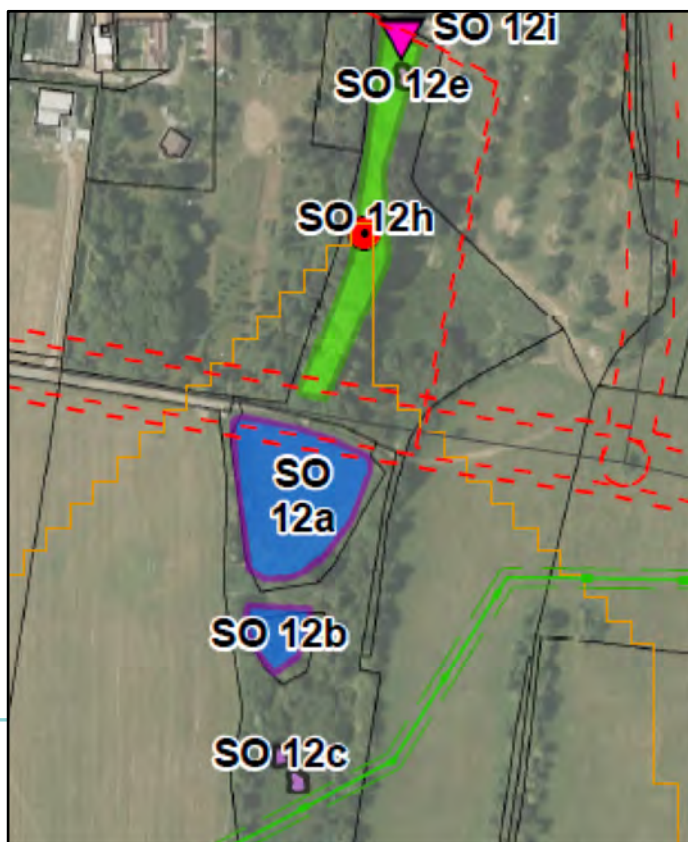




# Konopišťský potok

## Votice:

SO 12a,i,e,h — odbahnění rybníku, úprava vtoku do zatrubnění  
a revitalizace s tůní (bezejmenná vodoteč)



57 110 111, <http://www.vrv.cz>

1, <http://worldwide.dhigroup.com/cz>





# Povodí Janovického potoka a Maršovického potoka

Ing. Lukáš Vlček



**Vodohospodářský rozvoj a výstavba a.s.**

Praha 5 - Smíchov, 150 56 Nábřežní 4, Tel.: 257 110 111, <http://www.vrv.cz>

**DHI a.s.**

Praha 10, Na Vrších 1490/5, Tel.: 267 227 111, <http://worldwide.dhigroup.com/cz>





# Janovický potok

Navržených opatření: 155

Dotčených pozemků: 1683

## Dotčené obce/města

Krusičany

Maršovice

Vrchotovy Janovice

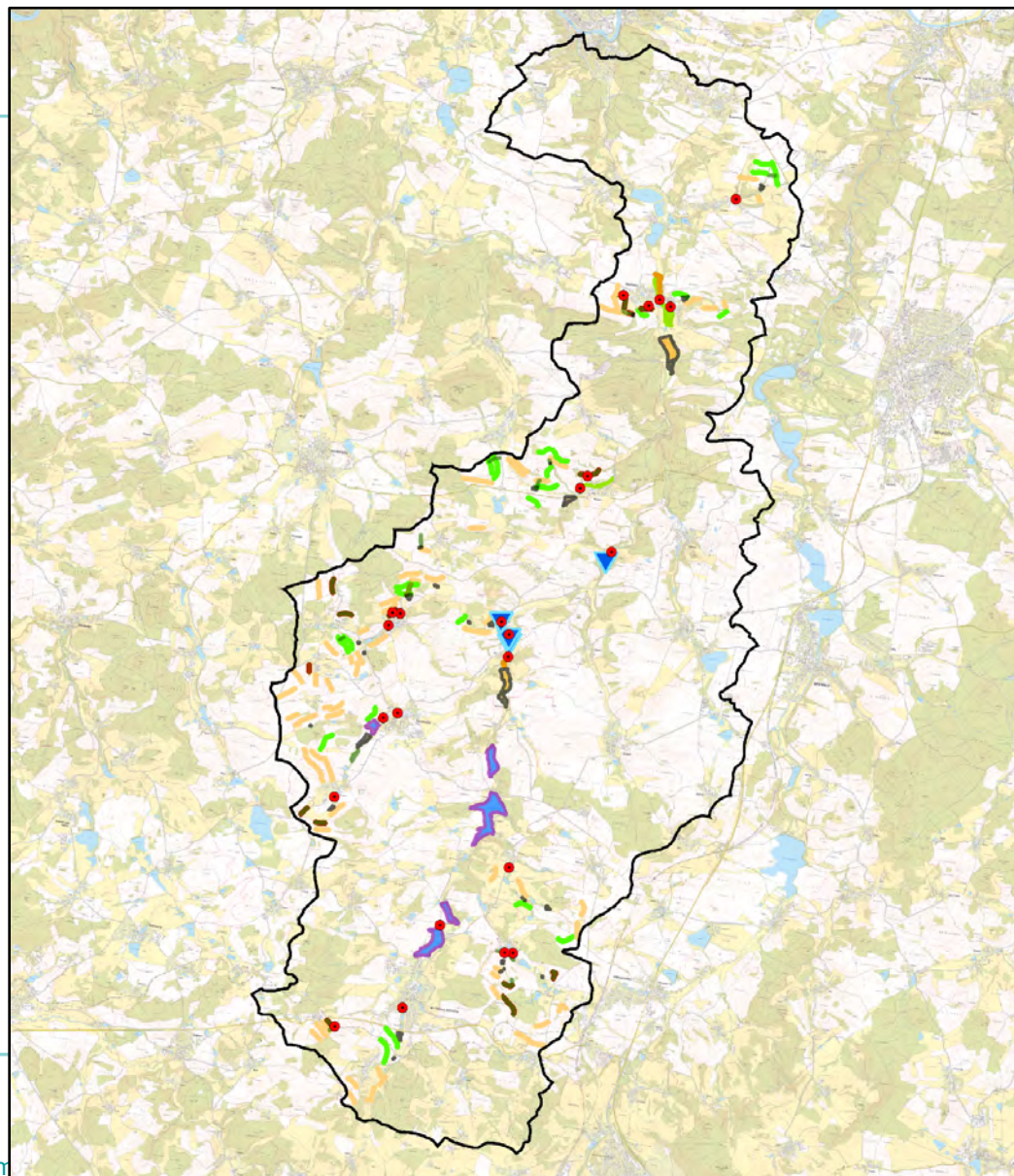
Václavice

Týnec nad Sázavou

## Prioritní opatření

SO 06a Suchá nádrž (Maršovice)

SO 06b Zvýšení retenční kapacity rybníka Musík (Maršovice)



**Vodohospodářský rozvoj a výstavba a.s.**

Praha 5 - Smíchov, 150 56 Nábřeží 4, Tel.: 257 110 111, <http://www.vrv.cz>

**DHI a.s.**

Praha 10, Na Vrších 1490/5, Tel.: 267 227 111, <http://worldwide.dhigroup.com>





# Janovický potok



OPERAČNÍ PROGRAM  
ŽIVOTNÍ PROSTŘEDÍ



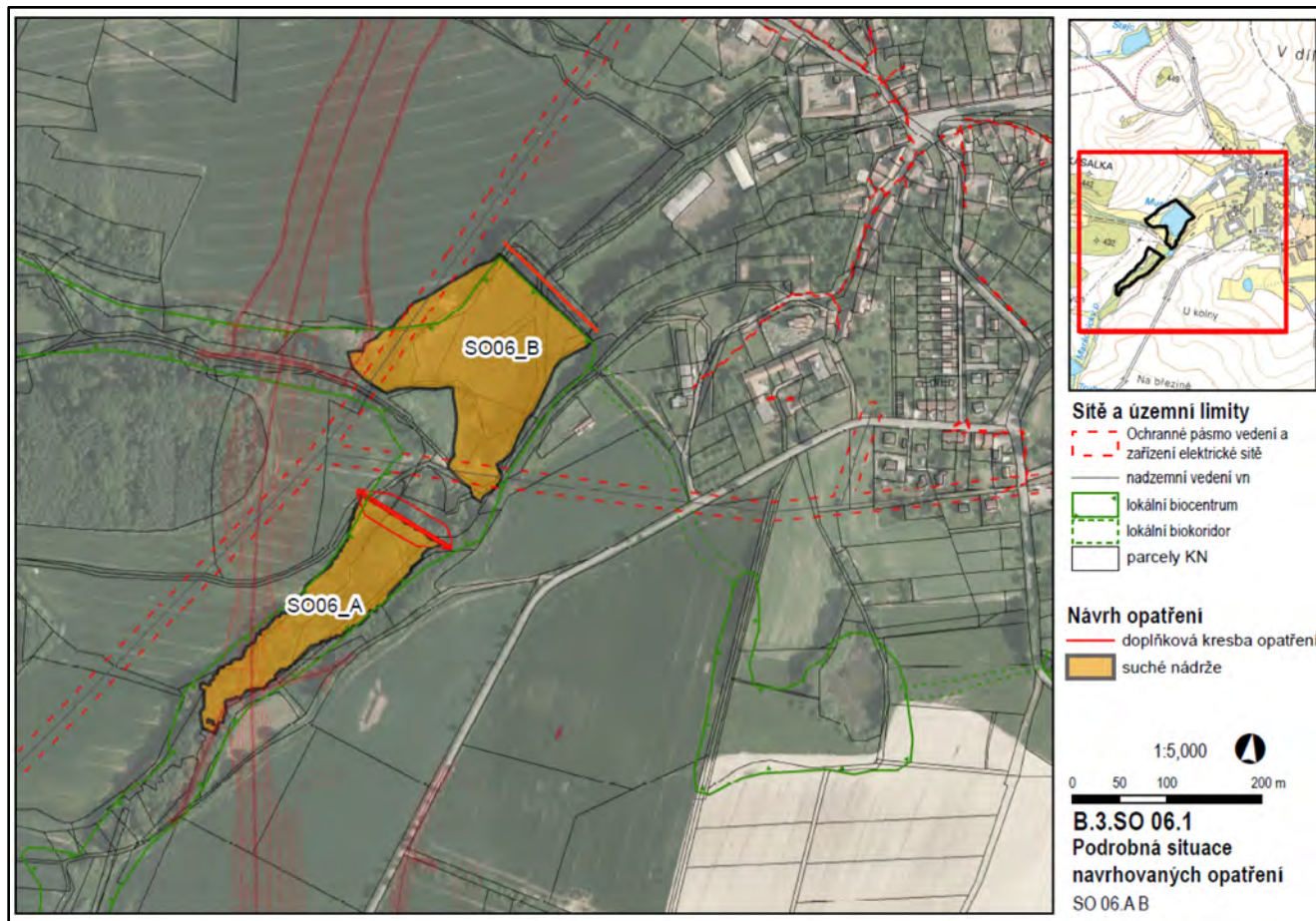
EVROPSKÁ UNIE  
Fond soudržnosti

Pro vodu,  
vzduch a přírodu

## Maršovice:

SO 06a Suchá nádrž

SO 06b Zvýšení retenční kapacity  
rybníka Musík



Vo...  
Pra...  
DHI...  
Praha 10, Na vision 1156/3, tel.: 267 227 111, <http://www.vrv.cz>  
Praha 10, Na vision 1156/3, tel.: 267 227 111, <http://worldwide.dhigroup.com/cz>





# Janovický potok



OPERAČNÍ PROGRAM  
ŽIVOTNÍ PROSTŘEDÍ



EVROPSKÁ UNIE  
Fond soudržnosti

Pro vodu,  
vzduch a přírodu

$$Q_{\text{neš}} = 5.5 \text{ m}^3 \cdot \text{s}^{-1}$$

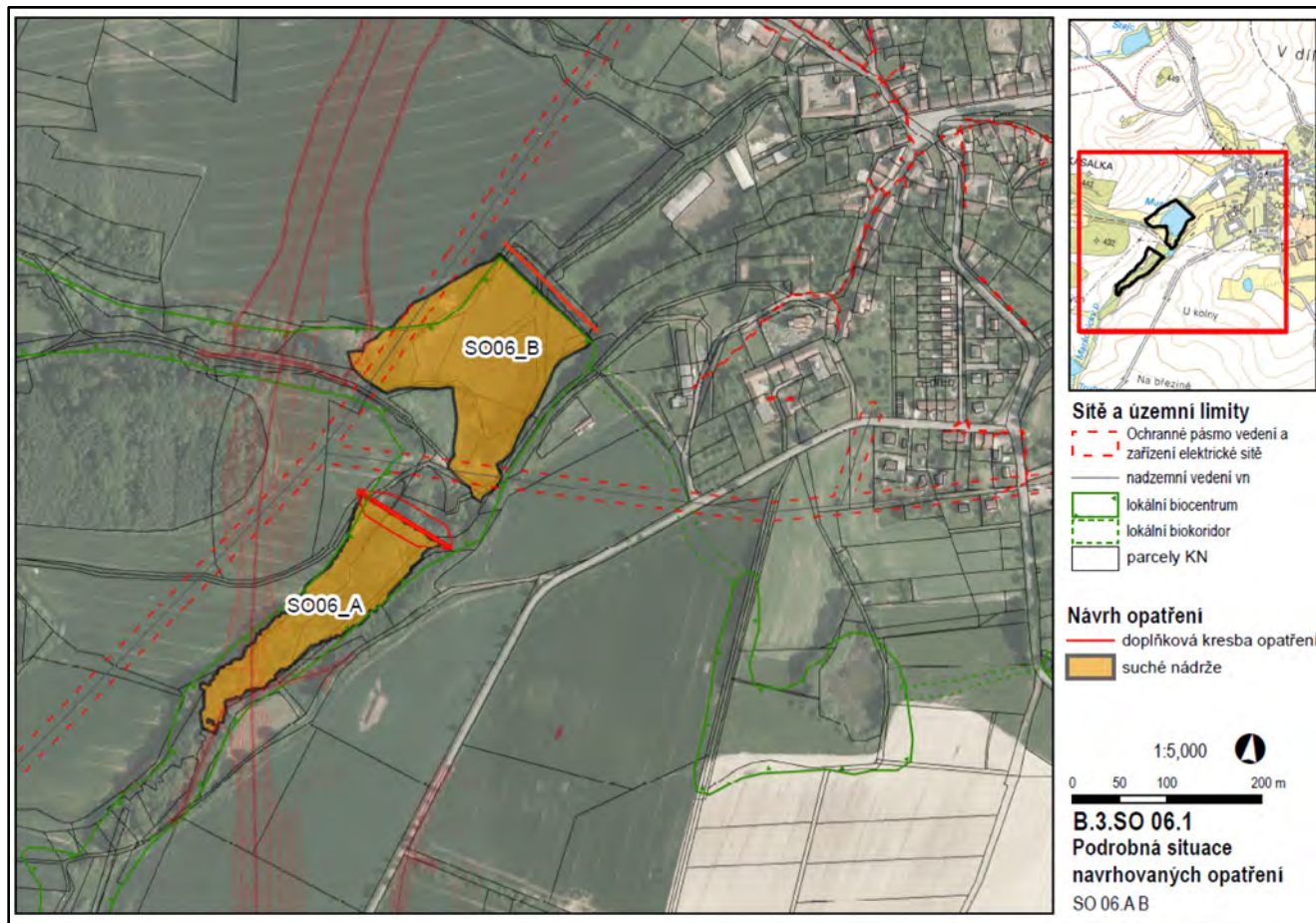
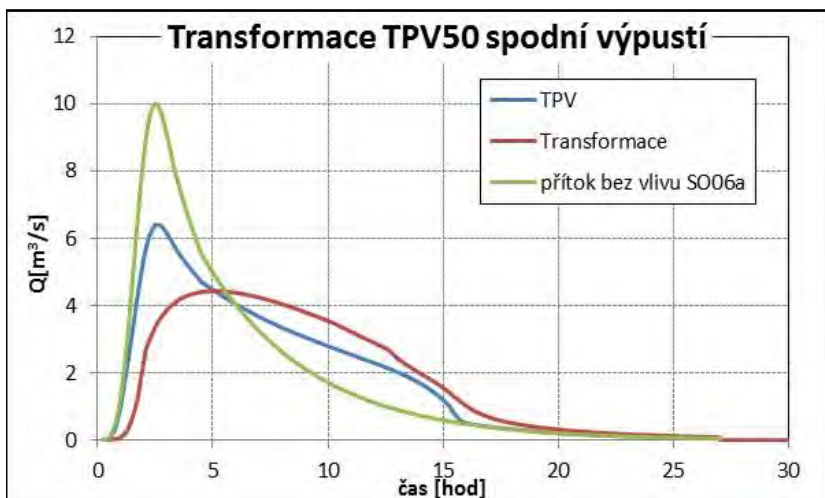
TPV50  $10 \text{ m}^3 \cdot \text{s}^{-1}$



SO 06b  $6.4 \text{ m}^3 \cdot \text{s}^{-1}$



SO 06a  $4.4 \text{ m}^3 \cdot \text{s}^{-1}$



**Vodohospodářský rozvoj a výstavba a.s.**

Praha 5 - Smíchov, 150 56 Nábřeží 4, Tel.: 257 110 111, <http://www.vrv.cz>



**DHI a.s.**

Praha 10, Na Vrších 1490/5, Tel.: 267 227 111, <http://worldwide.dhigroup.com/cz>





# Křešický potok



OPERAČNÍ PROGRAM  
ŽIVOTNÍ PROSTŘEDÍ



EVROPSKÁ UNIE  
Fond soudržnosti

Pro vodu,  
vzduch a přírodu

## Povodí Křešického potoka

Ing. Tomáš Vlasák



**Vodohospodářský rozvoj a výstavba a.s.**

Praha 5 - Smíchov, 150 56 Nábřežní 4, Tel.: 257 110 111, <http://www.vrv.cz>

**DHI a.s.**

Praha 10, Na Vrších 1490/5, Tel.: 267 227 111, <http://worldwide.dhigroup.com/cz>



# Křešický potok



OPERAČNÍ PROGRAM  
ŽIVOTNÍ PROSTŘEDÍ



EVROPSKÁ UNIE  
Fond soudržnosti

Pro vodu,  
vzduch a přírodu

Navržených opatření: 221  
Dotčených pozemků: 1658  
(502 vlastníků)

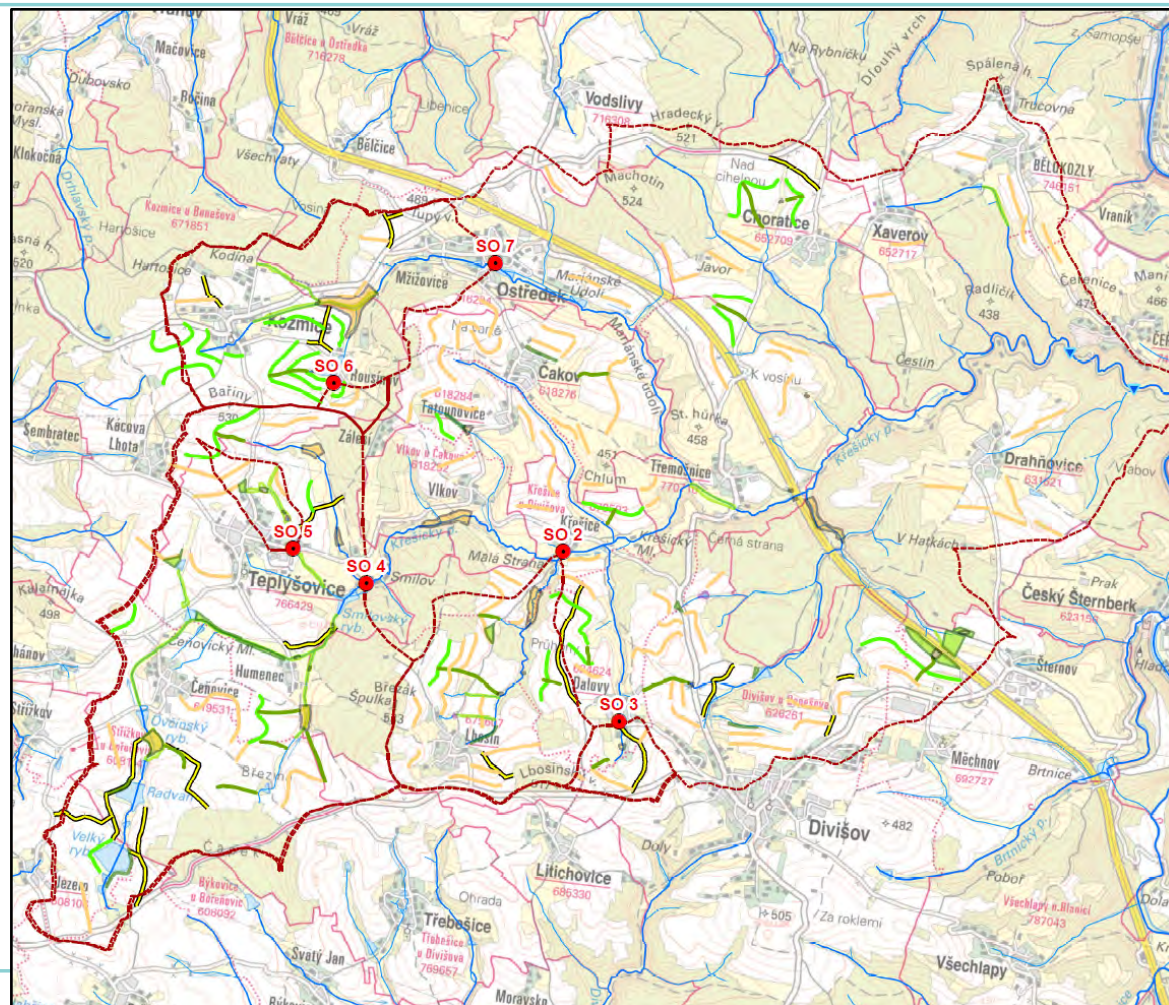
## Dotčené obce/města

Sázava  
Xaverov  
Choratice  
Drahňovice  
Divišov  
Čakov  
Ostředek  
Kozmice  
Teplýšovice

## Prioritní opatření

SO 4af – revitalizace Křešického p.

SO 5f – revitalizace zatrubněného toku SV od Teplýšovic



**Vodohospodářský rozvoj a výstavba a.s.**

Praha 5 - Smíchov, 150 56 Nábřeží 4, Tel.: 257 110 111, <http://www.vrv.cz>

DHI a.s.

Praha 10, Na Vrších 1490/5, Tel.: 267 227 111, <http://worldwide.dhigroup.com/cz>





# Křešický potok



OPERAČNÍ PROGRAM  
ŽIVOTNÍ PROSTŘEDÍ



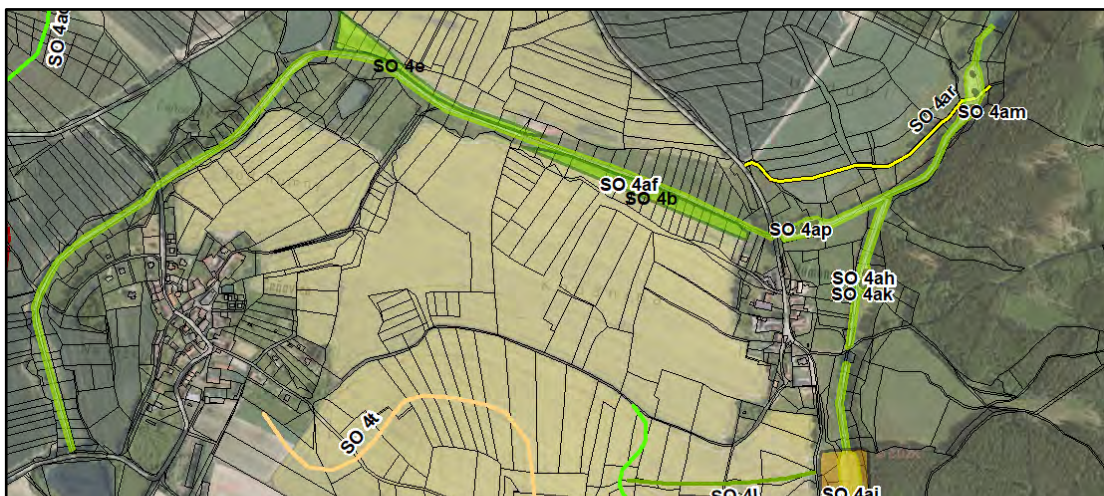
EVROPSKÁ UNIE  
Fond soudržnosti

Pro vodu,  
vzduch a přírodu

## Teplýšovice:

### SO 4af – revitalizace Křešického potoka

- Rozvlnnění a vyměščení koryta
- Snížení podélného sklonu
- Ochranné zatravnění
- Vytvoření 5 průtočných tůní



**Vodohospodářský rozvoj a výstavba a.s.**

Praha 5 - Smíchov, 150 56 Nábřeží 4, Tel.: 257 110 111, <http://www.vrv.cz>

**DHI a.s.**

Praha 10, Na Vrších 1490/5, Tel.: 267 227 111, <http://worldwide.dhigroup.com/cz>







# Křešický potok



OPERAČNÍ PROGRAM  
ŽIVOTNÍ PROSTŘEDÍ



EVROPSKÁ UNIE  
Fond soudržnosti

Pro vodu,  
vzduch a přírodu

## Teplýšovice:

### SO 4af — revitalizace Křešického potoka

- Rozvlnění a vymělnění koryta
- Snížení podélného sklonu
- Ochranné zatravnění
- Vytvoření 5 průtočných tůní







# Křešický potok



OPERAČNÍ PROGRAM  
ŽIVOTNÍ PROSTŘEDÍ



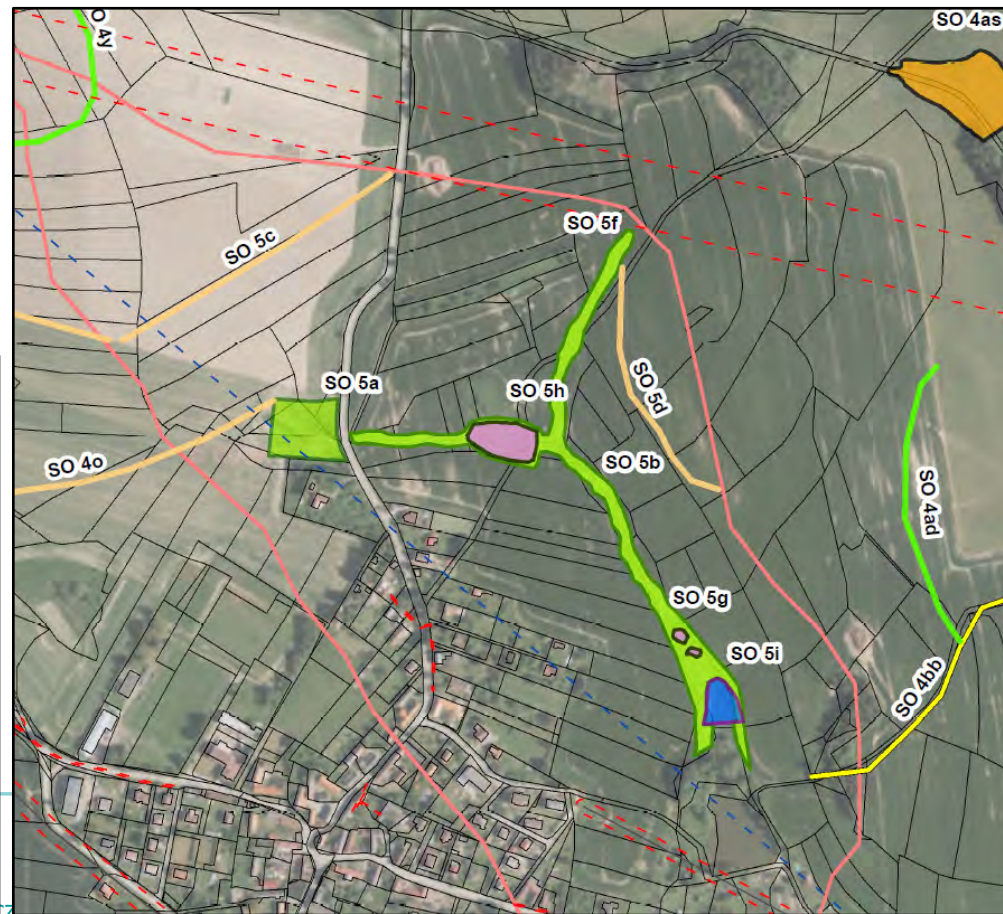
EVROPSKÁ UNIE  
Fond soudržnosti

Pro vodu,  
vzduch a přírodu

## Teplýšovice:

### SO 5f — revitalizace zatrubněného toku (680 m) SV od Teplýšovic

- Odtrubnění toku
- Snížení podélného sklonu
- Ochranné zatravnění k břehové hraně
- Vytvoření mokřadu a tůní
- Zaústění svodných drénů z okolních půd. bloků





# Křešický potok



OPERAČNÍ PROGRAM  
ŽIVOTNÍ PROSTŘEDÍ



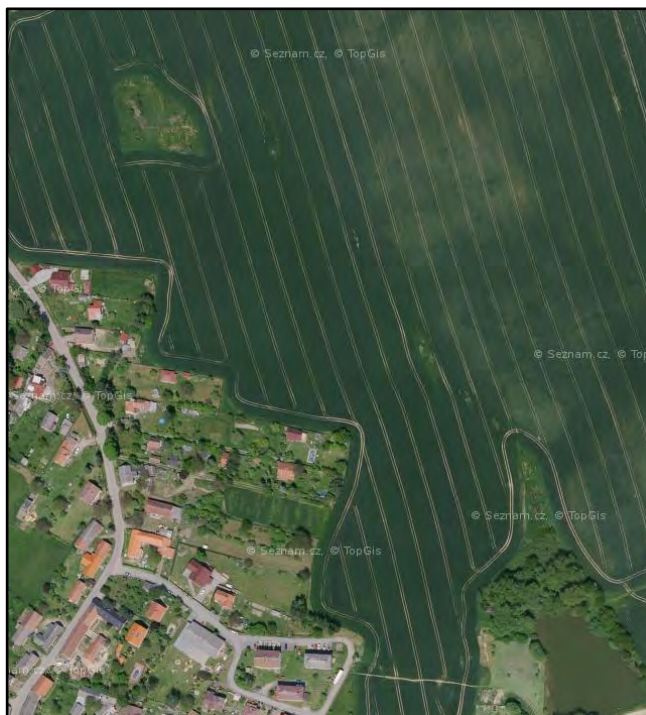
EVROPSKÁ UNIE  
Fond soudržnosti

Pro vodu,  
vzduch a přírodu

## Teplýšovice:

### SO 5f — revitalizace zatrubněného toku (680 m) SV od Teplýšovic

- Odtrubnění toku
- Snížení podélného sklonu
- Ochranné zatravnění k břehové hraně
- Vytvoření mokřadu a tůní
- Zaústění svodných drénů z okolních půd. bloků



**Vodohospodářský rozvoj a výstavba a.s.**

Praha 5 - Smíchov, 150 56 Nábřežní 4, Tel.: 257 110 111, <http://www.vrv.cz>



**DHI a.s.**

Praha 10, Na Vrších 1490/5, Tel.: 267 227 111, <http://worldwide.dhigroup.com/cz>





# Křešický potok



OPERAČNÍ PROGRAM  
ŽIVOTNÍ PROSTŘEDÍ



EVROPSKÁ UNIE  
Fond soudržnosti

Pro vodu,  
vzduch a přírodu



**Vodohospodářský rozvoj a výstavba a.s.**

Praha 5 - Smíchov, 150 56 Nábřeží 4, Tel.: 257 110 111, <http://www.vrv.cz>

**DHI a.s.**

Praha 10, Na Vrších 1490/5, Tel.: 267 227 111, <http://worldwide.dhigroup.com/cz>





# Tloskovský potok



OPERAČNÍ PROGRAM  
ŽIVOTNÍ PROSTŘEDÍ



EVROPSKÁ UNIE  
Fond soudržnosti

Pro vodu,  
vzduch a přírodu

## Povodí Tloskovského potoka

Ing. Jan Vele



**Vodohospodářský rozvoj a výstavba a.s.**

Praha 5 - Smíchov, 150 56 Nábřežní 4, Tel.: 257 110 111, <http://www.vrv.cz>

**DHI a.s.**

Praha 10, Na Vrších 1490/5, Tel.: 267 227 111, <http://worldwide.dhigroup.com/cz>





# Tloskovský potok

Navržených opatření: 146

Dotčených pozemků: 931

## Dotčené obce/města

Týnec nad Sázavou (Krusičany)

Chrást'any

Netvořice

Neveklov

Stranný

## Prioritní opatření

SO 09; SO 24I,n – Revitalizace Břevnice, navázání na revitalizaci do extravilánu

SO 10a,b – Rybník Majerák – bezpečnostní přeliv, obtokové koryto

SO 13a,b – Zkapacitnění propustku, opevnění komunikace



**Vodohospodářský rozvoj a výstavba a.s.**

Praha 5 - Smíchov, 150 56 Nábřeží 4, Tel.: 257 110 111, <http://www.vrrv.cz>

**DHI a.s.**

Praha 10, Na Vrších 1490/5, Tel.: 267 227 111, <http://www.dhi.cz>

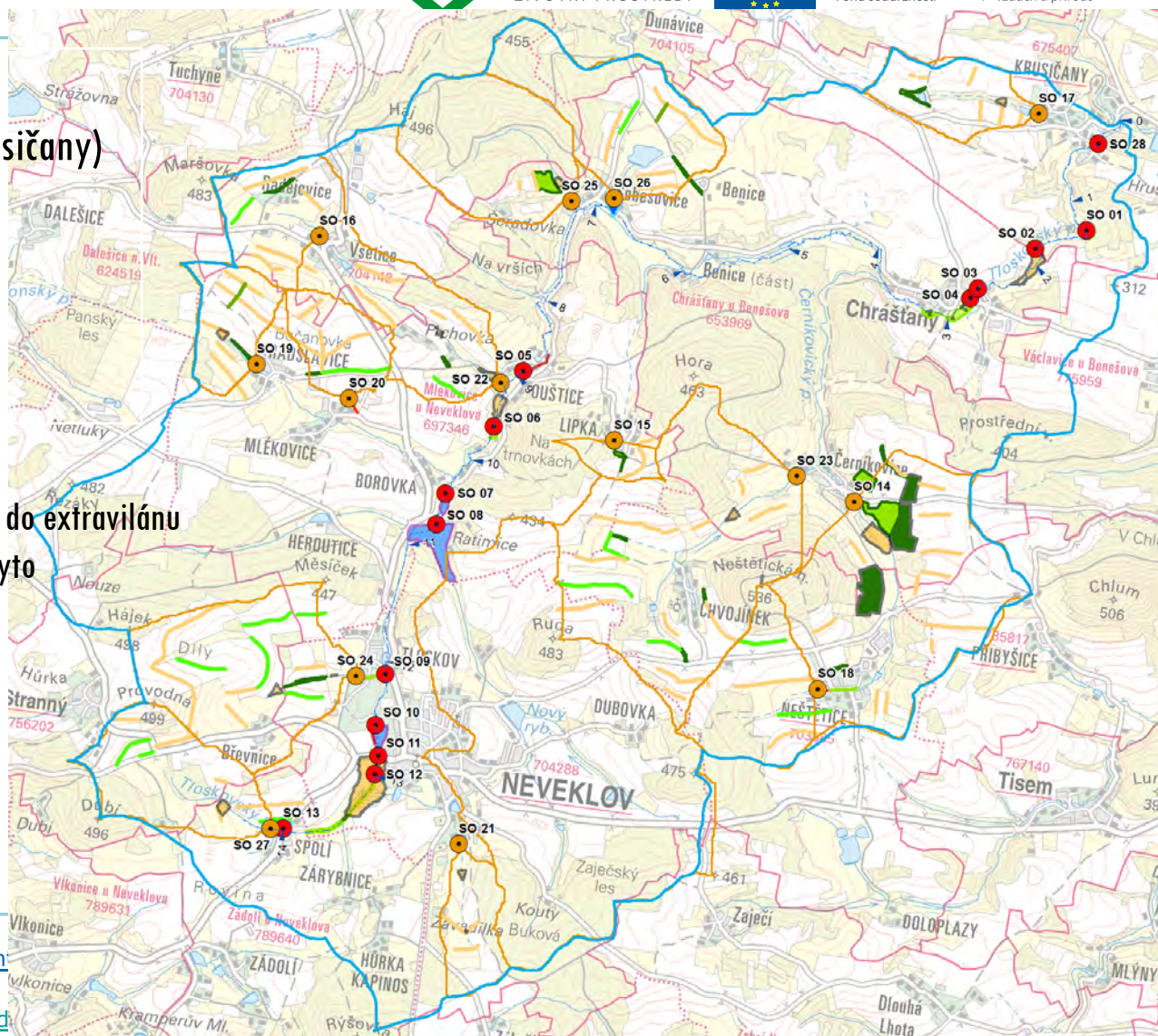


OPERAČNÍ PROGRAM  
ŽIVOTNÍ PROSTŘEDÍ



EVROPSKÁ UNIE  
Fond soudržnosti

Pro vodu,  
vzduch a přírodu







# Tloskovský potok



OPERAČNÍ PROGRAM  
ŽIVOTNÍ PROSTŘEDÍ

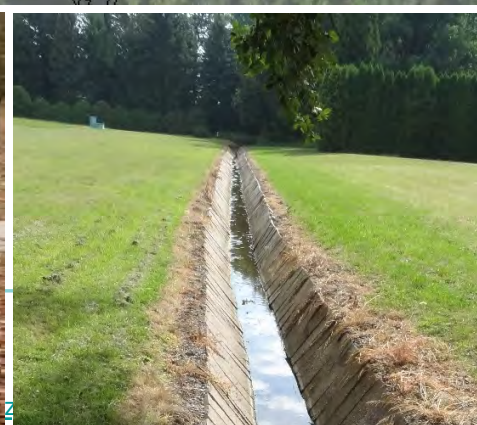


EVROPSKÁ UNIE  
Fond soudržnosti

Pro vodu,  
vzduch a přírodu

## Neveklov:

SO 09; SO 24l,n — Revitalizace Břevnice, navázání na revitalizaci do extravilánu







# Tloskovský potok



OPERAČNÍ PROGRAM  
ŽIVOTNÍ PROSTŘEDÍ

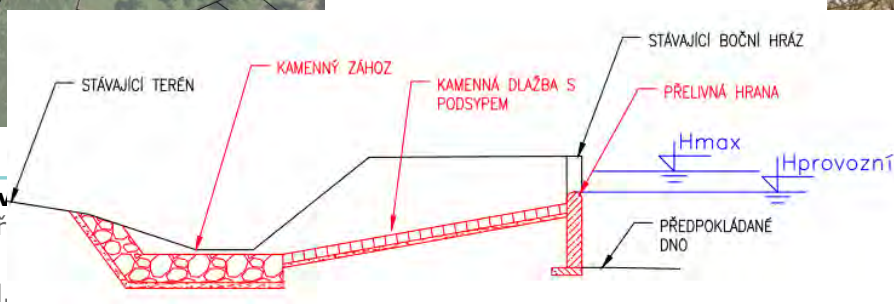
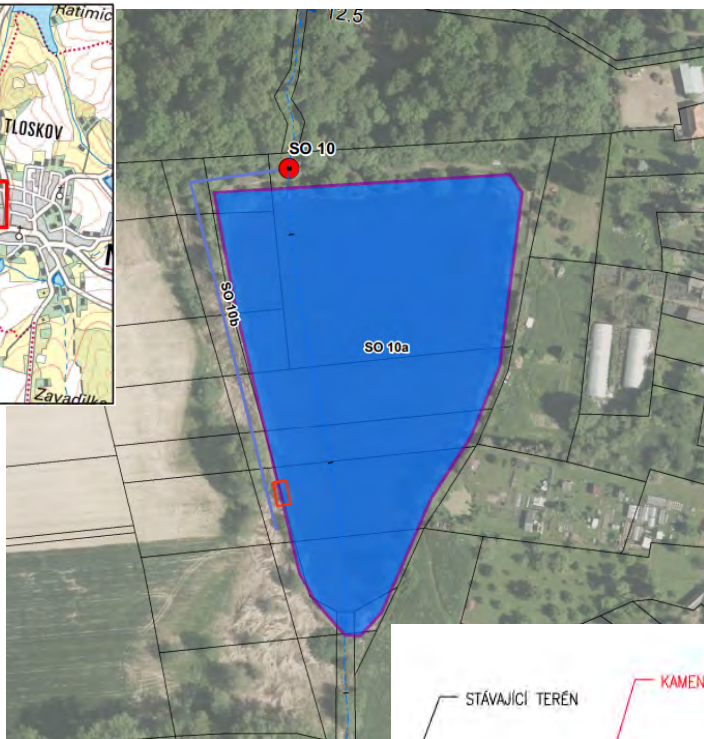


EVROPSKÁ UNIE  
Fond soudržnosti

Pro vodu,  
vzduch a přírodu

## Neveklov:

SO 10a,b — Rybník Majerák — bezpečnostní přeliv, obtokové koryto



**Vodohospodářský rozvoj a v**  
Praha 5 - Smíchov, 150 56 Nábř  
DHI a.s.  
Praha 10, Na Vrších 1490/5, Tel.





# Tloskovský potok



OPERAČNÍ PROGRAM  
ŽIVOTNÍ PROSTŘEDÍ

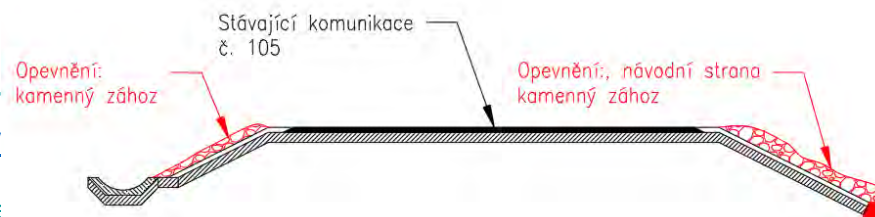
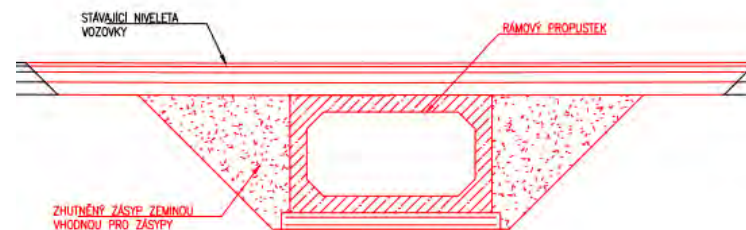


EVROPSKÁ UNIE  
Fond soudržnosti

Pro vodu,  
vzduch a přírodu

## Neveklov:

SO 13a,b – Zkapacitnění propustky, opevnění komunikace



**Vodohospodářský rozvoj a výstavba a.s.**

Praha 5 - Smíchov, 150 56 Nábřeží 4, Tel.: 257 110 111, <http://www.vrvv.cz>

**DHI a.s.**

Praha 10, Na Vrších 1490/5, Tel.: 267 227 111, <http://worldwide.dhi.com>





# Svárovský potok



OPERAČNÍ PROGRAM  
ŽIVOTNÍ PROSTŘEDÍ



EVROPSKÁ UNIE  
Fond soudržnosti

Pro vodu,  
vzduch a přírodu

## Povodí Svárovského potoka

Ing. Klára Dušková



**Vodohospodářský rozvoj a výstavba a.s.**

Praha 5 - Smíchov, 150 56 Nábrežní 4, Tel.: 257 110 111, <http://www.vrv.cz>

**DHI a.s.**

Praha 10, Na Vrších 1490/5, Tel.: 267 227 111, <http://worldwide.dhigroup.com/cz>



# Svárovský potok

Navržených opatření: 6  
Dotčených pozemků: 83

**Dotčené obce/města**  
Poříčí nad Sázavou

## **Navržená opatření**

SO 01a – vybudování bezpečnostního přelivu  
a úprava managementu vodní nádrže Svárov

SO 01b – zatravnění

SO 01c,d,e,f – protierozní nádrže

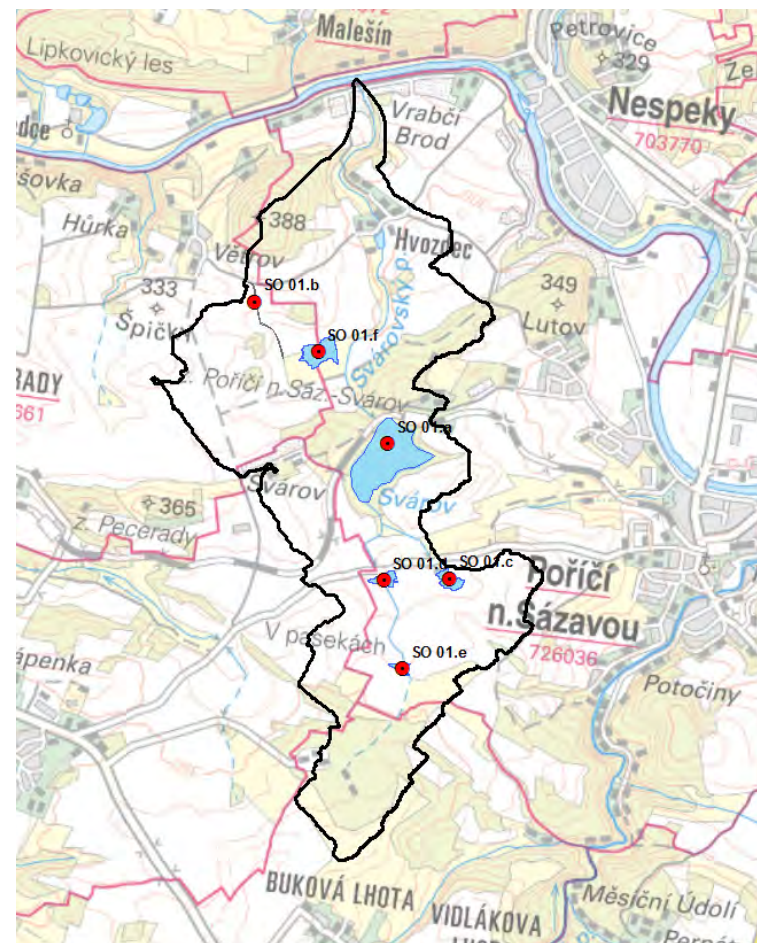


OPERAČNÍ PROGRAM  
ŽIVOTNÍ PROSTŘEDÍ



EVROPSKÁ UNIE  
Fond soudržnosti

Pro vodu,  
vzduch a přírodu



**Vodohospodářský rozvoj a výstavba a.s.**

Praha 5 - Smíchov, 150 56 Nábřeží 4, Tel.: 257 110 111, <http://www.vrvv.cz>

**DHI a.s.**

Praha 10, Na Vrších 1490/5, Tel.: 267 227 111, <http://worldwide.dhigroup.com/cz>