

# Studie odtokových poměrů včetně návrhů možných protipovodňových opatření v povodí Sázavy

## PŘIPRAVOVANÉ REALIZACE – OBCE (koncepty DUR)



**23. kontrolní den**

**Jílové u Prahy**

**26. března 2019**

## Koncepty DUR

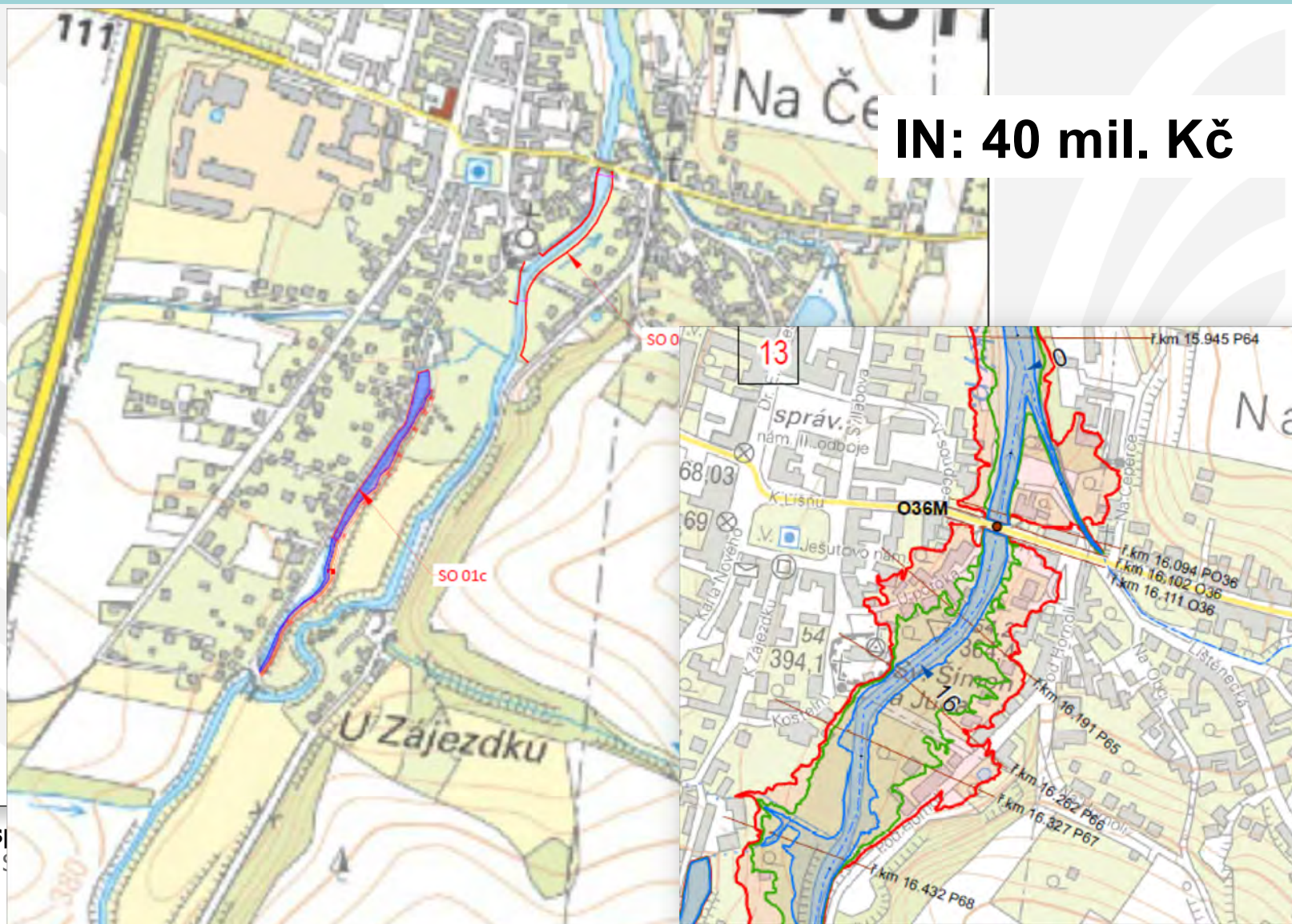
- Komplex opatření na Konopištském potoce v intravilánu obce Bystřice
- Suchá nádrž v Netvořicích
- Opatření na Křešickém potoce u Teplýšovic
- Komplex opatření na Čerčanském potoce s revitalizací návesního rybníka.



## Komplex opatření na Konopišťském potoce v intravilánu obce Bystřice. – Revitalizace náhonu

Projektant: František Novotný (vrv\_ul@vrv.cz, 478 013 015)  
Ing. Jan Leníček (lenicek@vrv.cz)

**IN: 40 mil. Kč**







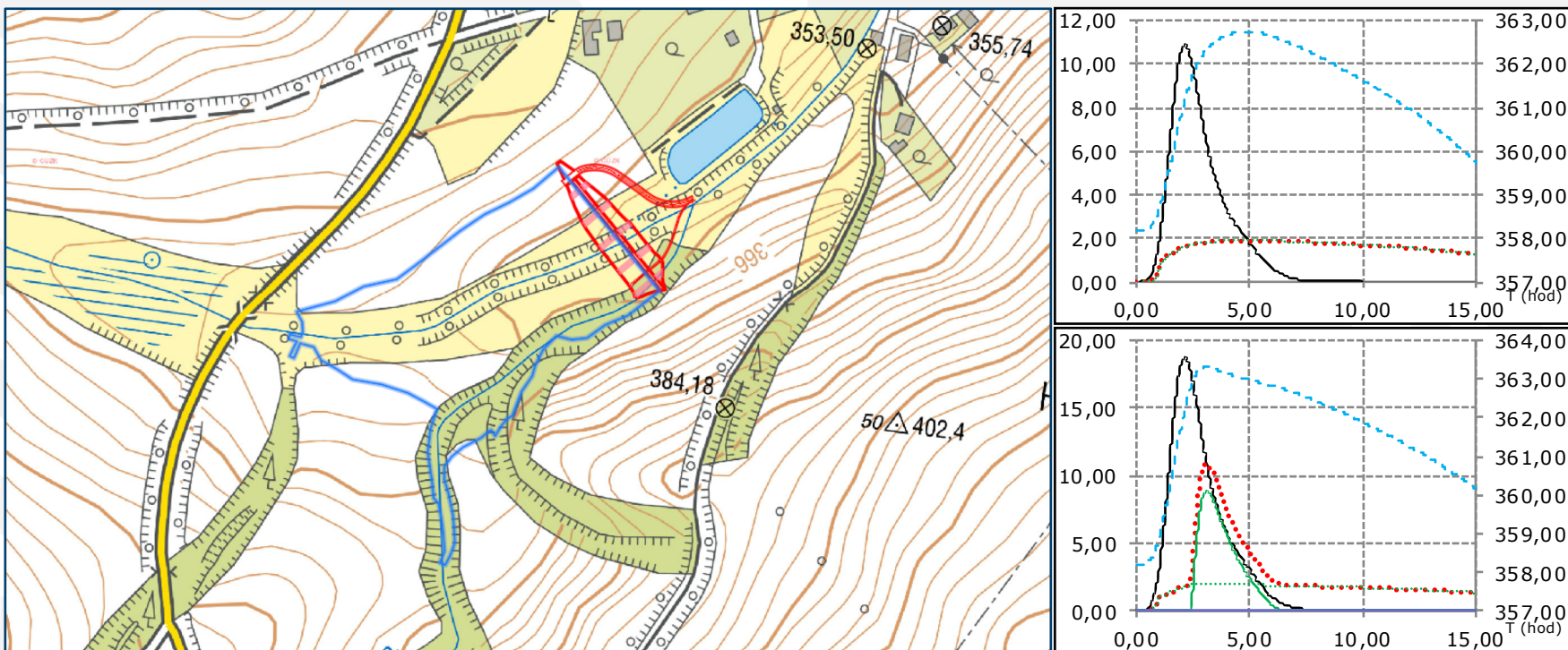






# Suchá nádrž v Netvořicích

Projektant: Mgr. Slávek Podzimek (podzimek@vrv.cz, 478 013 015)



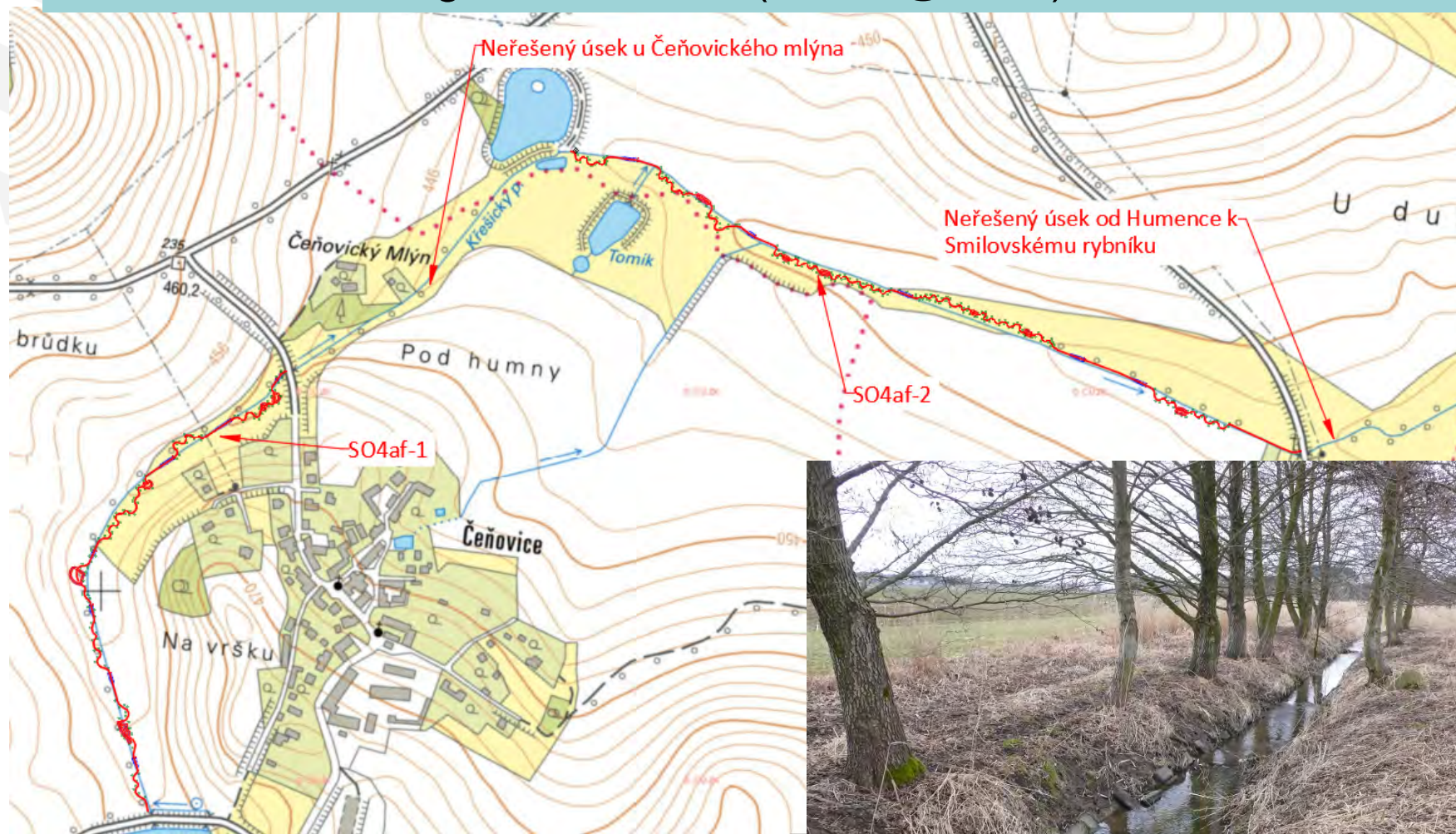
- Bylo zadáno geodetické zaměření suché nádrže a inženýrskogeologický průzkum v místě hráze a zátopové oblasti.
- Je zpracována hydrologická studie suché nádrže. Z té vychází, že 20-letou povodeň je navržena suchá hráz schopná redukovat na neškodný průtok a 100-letou povodeň na průtok 11,86 m³/s (60% průtok 100-leté povodně).





# Opatření na Křešickém potoce u Teplýšovic

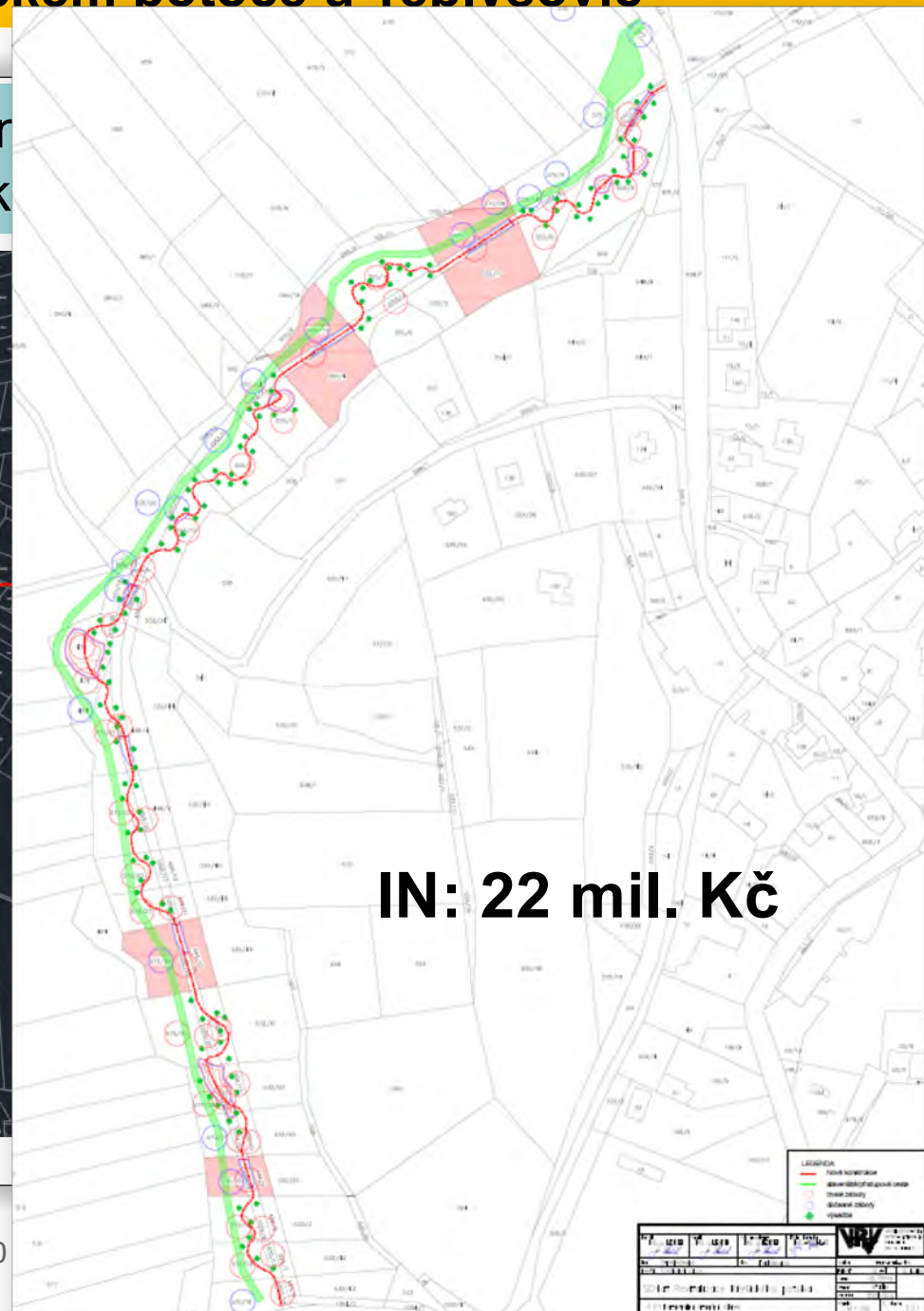
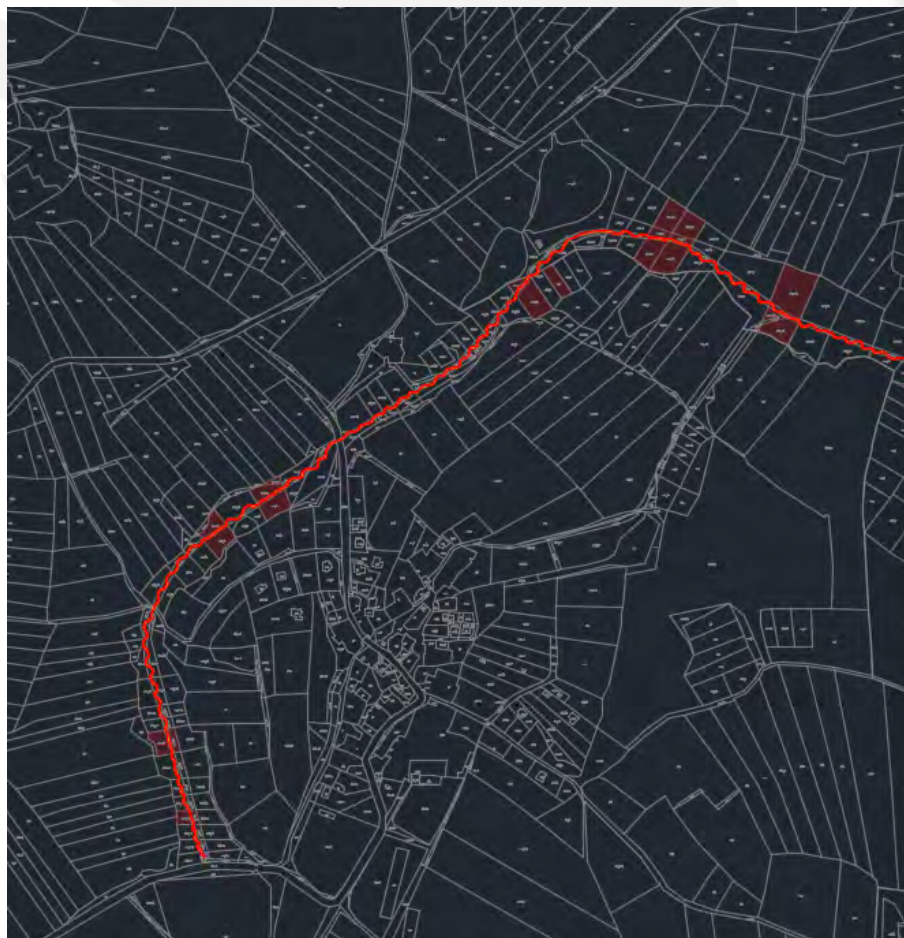
Projektant: František Novotný (vrv\_ul@vrv.cz, 478 013 015)  
Ing. Jan Leníček (lenicek@vrv.cz)





# Opatření na Křešickém potoce u Teplýšovic

Projektant: František Novotný  
Ing. Jan Leníček

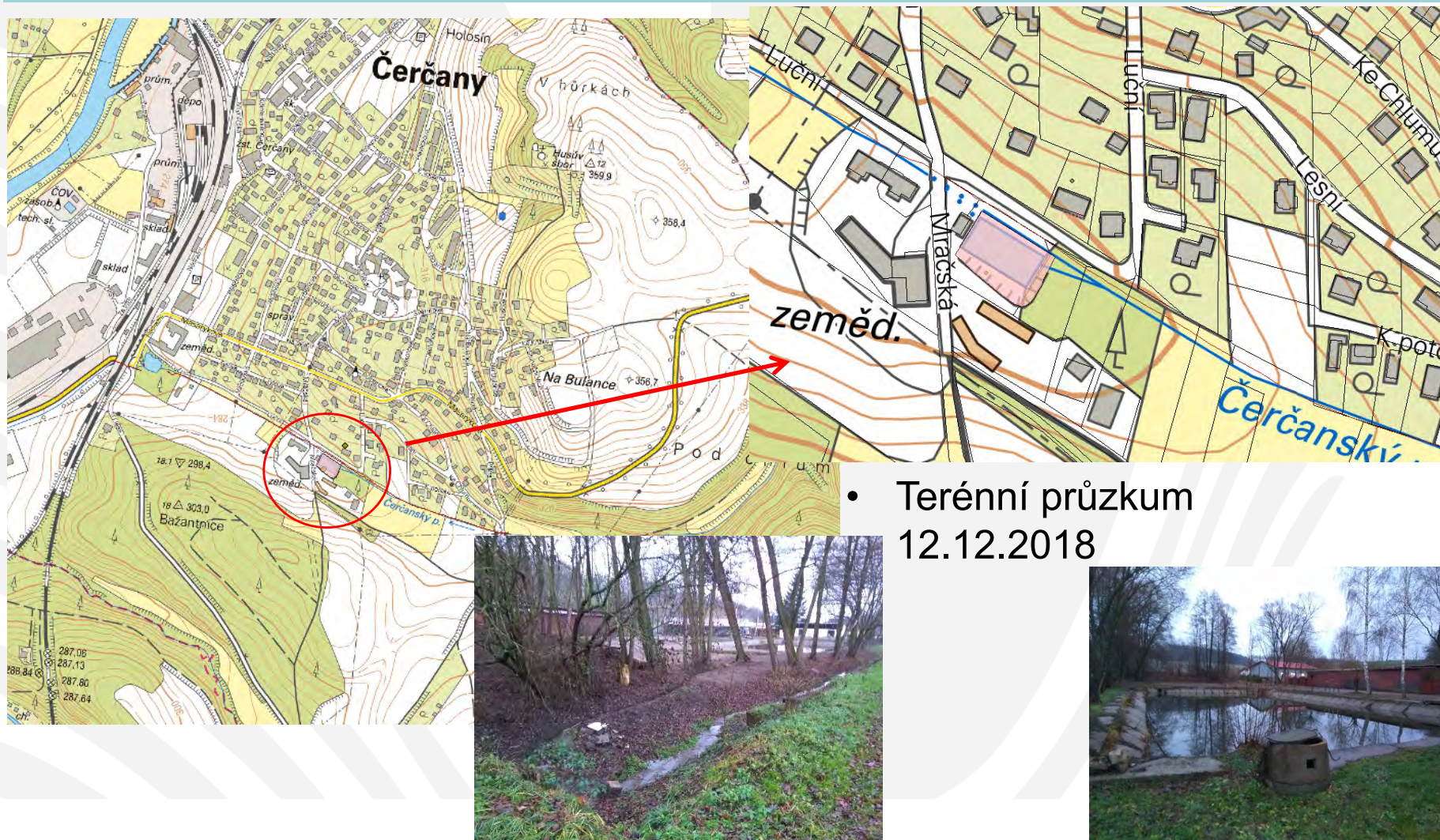


IN: 22 mil. Kč



# Komplex opatření na Čerčanském potoce s revitalizací návesního rybníka

Projektantka: Ing. Miroslava Benešová (benesova@vrv.cz, 257 110 360)







Projektantka: Ing. Miroslava Benešová (benesova@vrv.cz, 257 110 360)

