

Studie odtokových poměrů včetně návrhů možných protipovodňových opatření v povodí Sázavy

22. kontrolní den



Benešov

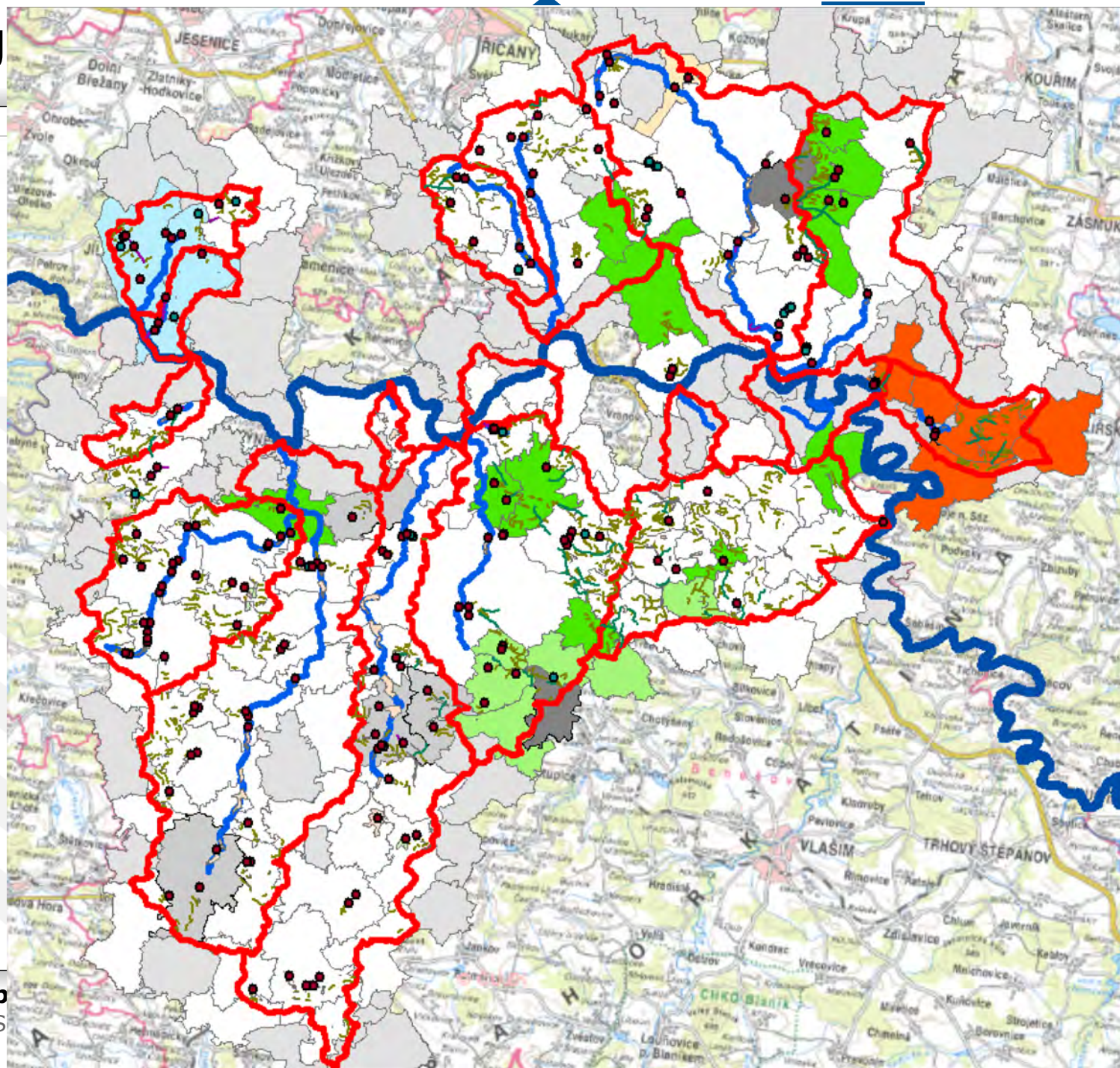
12.2.2019

Program 22. kontrolního dne:

- **Data od SPÚ**
- **Prezentace SPÚ – pozemkové úpravy**



■ dokončena
 ■ dokončena JPÚ
 ■ dokončeny
 ■ dokončené z části
 □ nejsou
 ■ nejsou/neplánují se
 ■ rozpracované
 ■ uvažované
 ■ zahájení po r. 2021



Vodohosp
Praha 5 - S
DHI a.s.

Praha 10, Na Vrších 1490/5, Tel.: 267 227 111, <http://worldwide.dhigroup.com/cz>

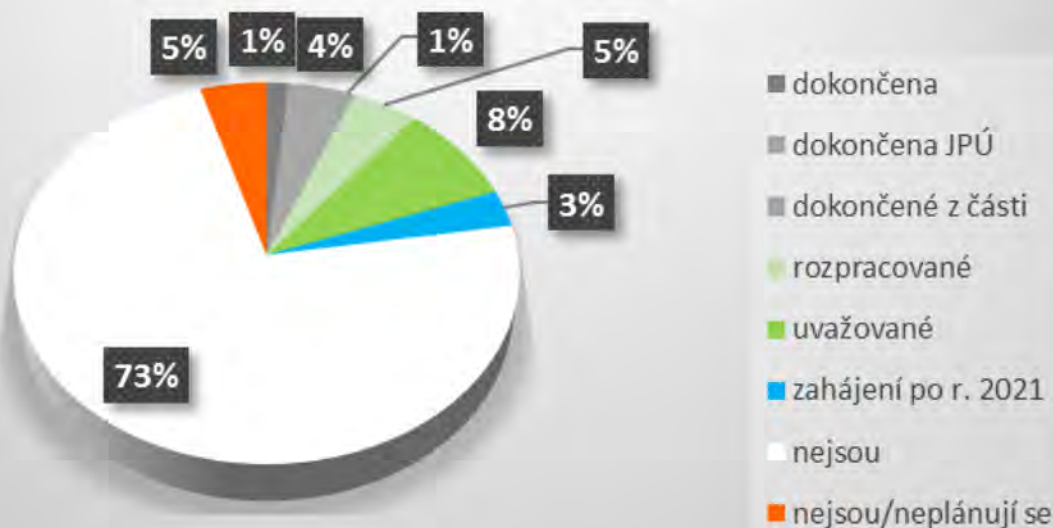


Data od SPÚ

- dokončena
- dokončena JPÚ
- dokončeny
- dokončené z části
- nejsou
- nejsou/neplánují se
- rozpracované
- uvažované
- zahájení po r. 2021

**Celkem 129 katastrálních území
z toho 111 dotčeno opatřeními**

Stav pozemkových úprav v k.ú., které jsou v AOP Sázava



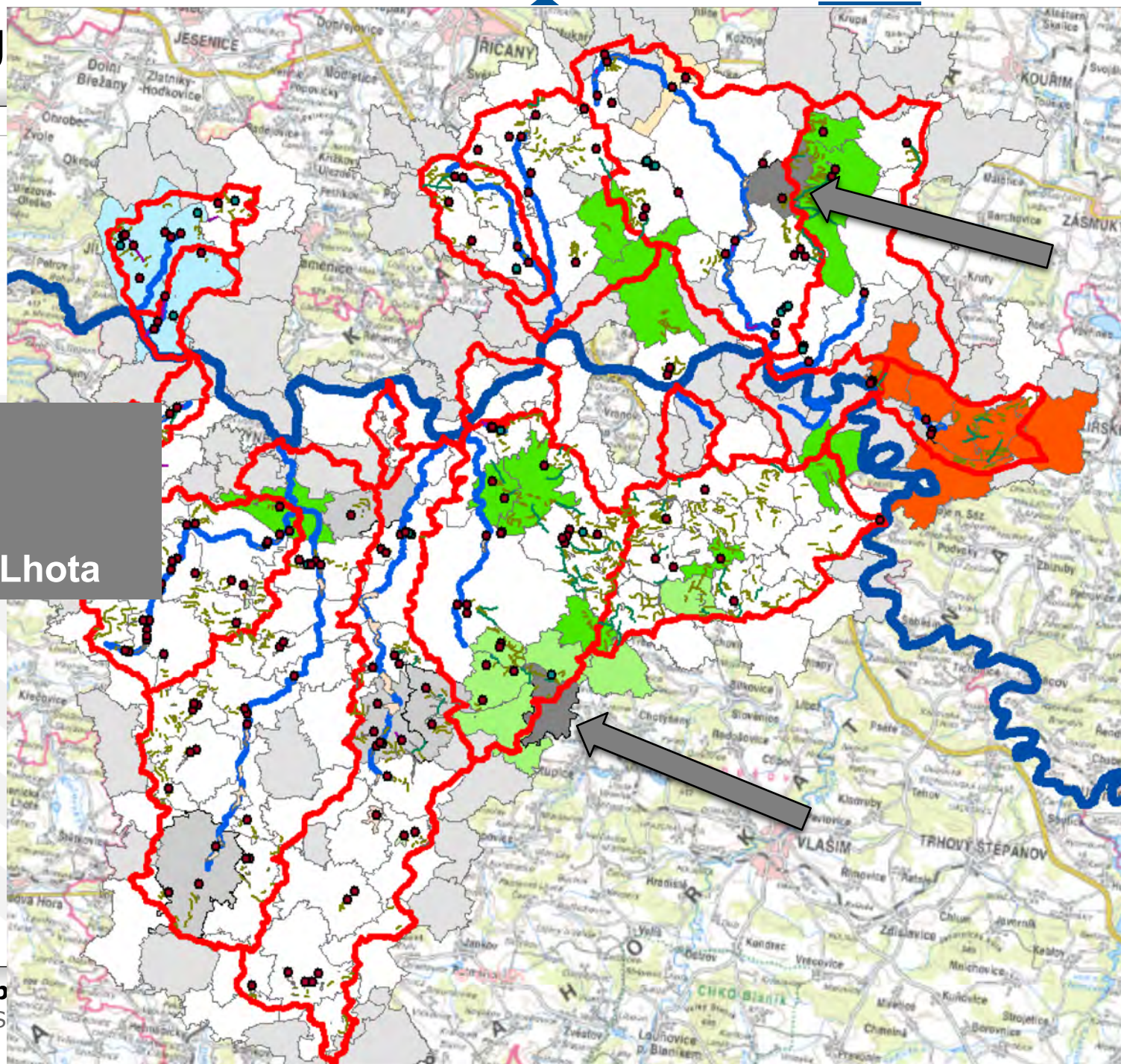


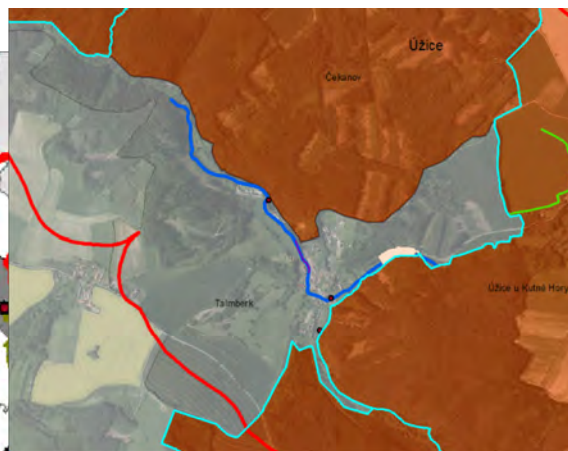
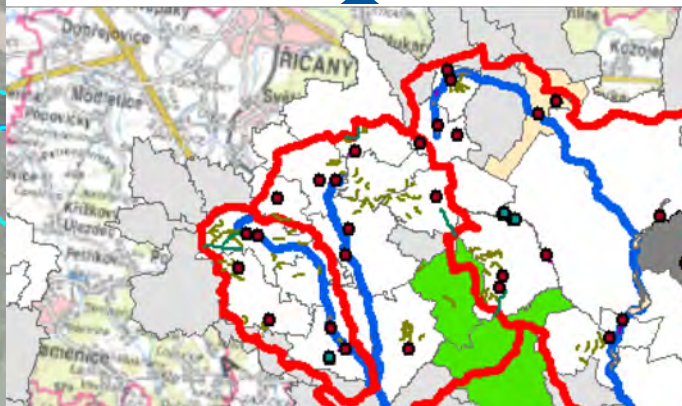
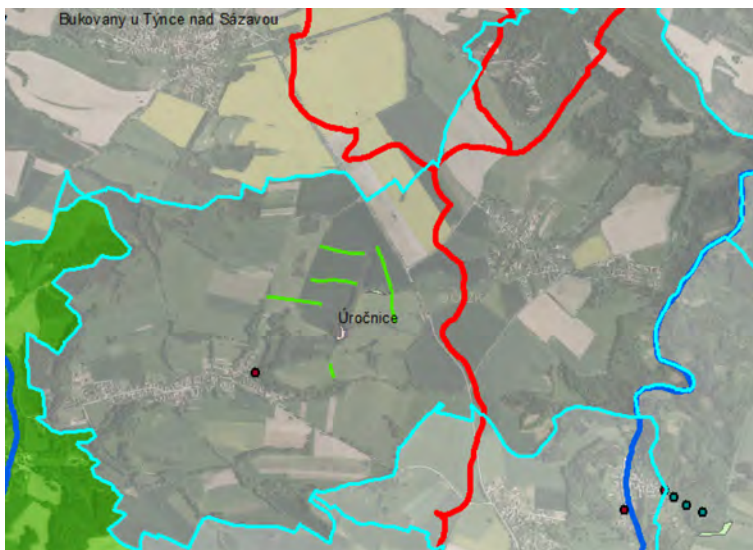
Data od SPÚ

- dokončena
- dokončena JPÚ
- dokončeny
- dokončené z části
- nejsou
- nejsou/neplánují se
- rozpracované
- uvažované
- zahájení po r. 2021

Dokončeny:

Konojedy
Roubíčková Lhota



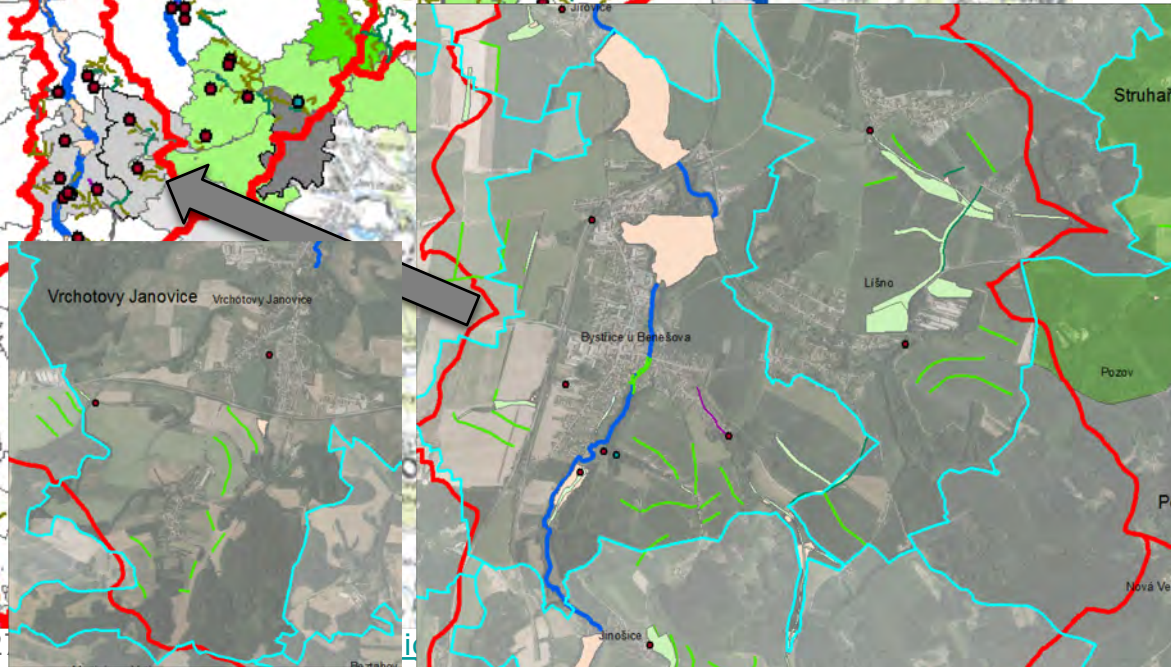


Dokončeny:

**Konojedy
Roubíčkova Lhota**

Dokončeny JPÚ:

**Bystřice u Benešova
Líšno
Úročnice
Talmberk
Vrchotovy Janovice**



Vodohospodářský úřad
Praha 5 - Smolná
DHI a.s.
Praha 10, Na Vrších 1490/5, Tel.: 267 22



Data od SPÚ

odu,
h a přírodu

- dokončena
- dokončena JPÚ
- dokončeny
- dokončené z části
- nejsou
- nejsou/neplánují se
- rozpracované
- uvažované
- zahájení po r. 2021

Dokončeny:

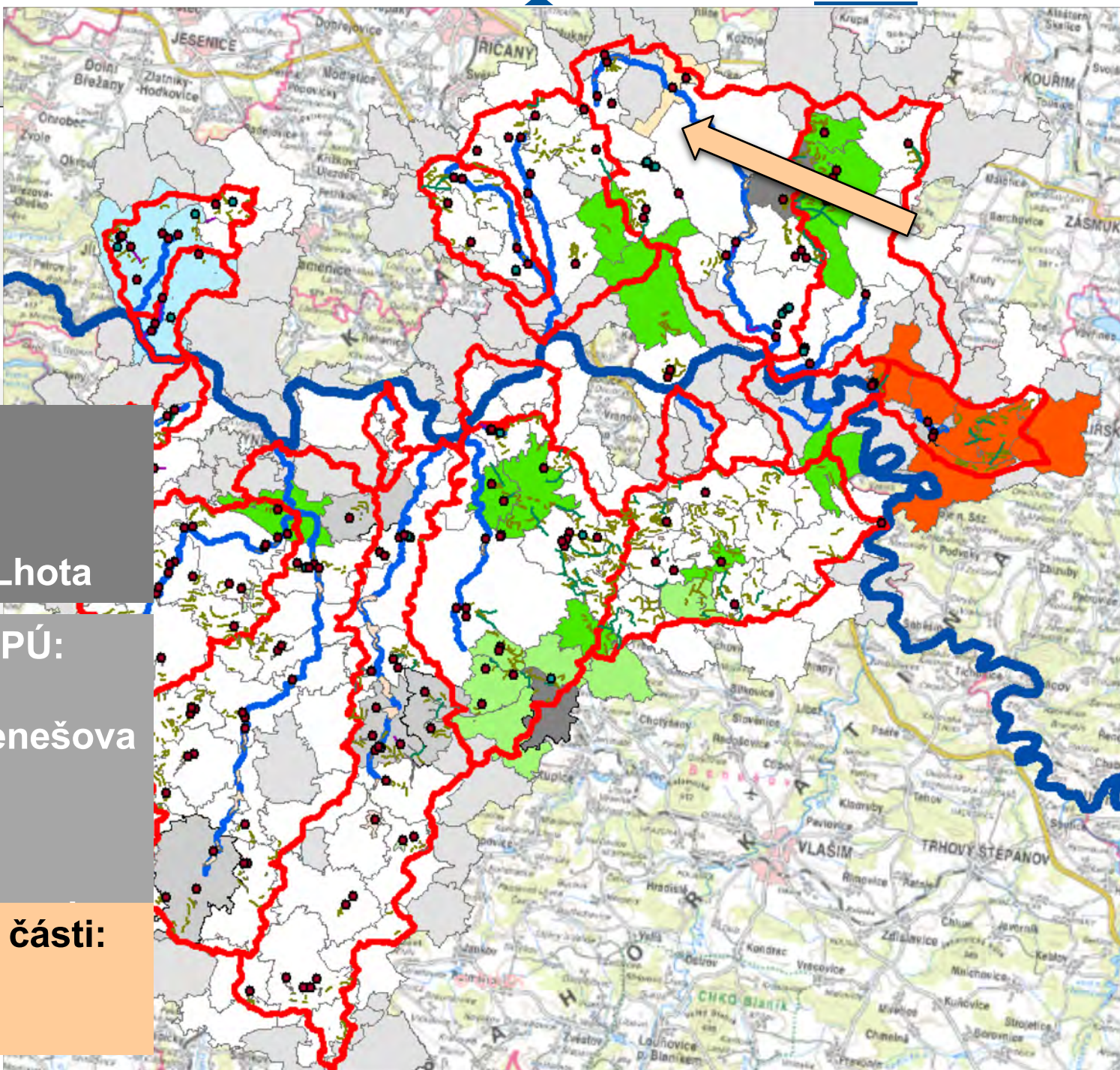
**Konojedy
Roubíčková Lhota**

Dokončeny JPÚ:

**Bystřice u Benešova
Líšno
Úročnice
Talmberk**

Dokončeny z části:

Vyžlovka



DHI a.s.

Praha 10, Na Vrších 1490/5, Tel.: 267 227 111, <http://worldwide.dhigroup.com/cz>



Data od SPÚ

- dokončena
- dokončena JPÚ
- dokončeny
- dokončené z části
- nejsou
- nejsou/neplánují se
- rozpracované
- uvažované
- zahájení po r. 2021

Rozpracované:

Bořeňovice

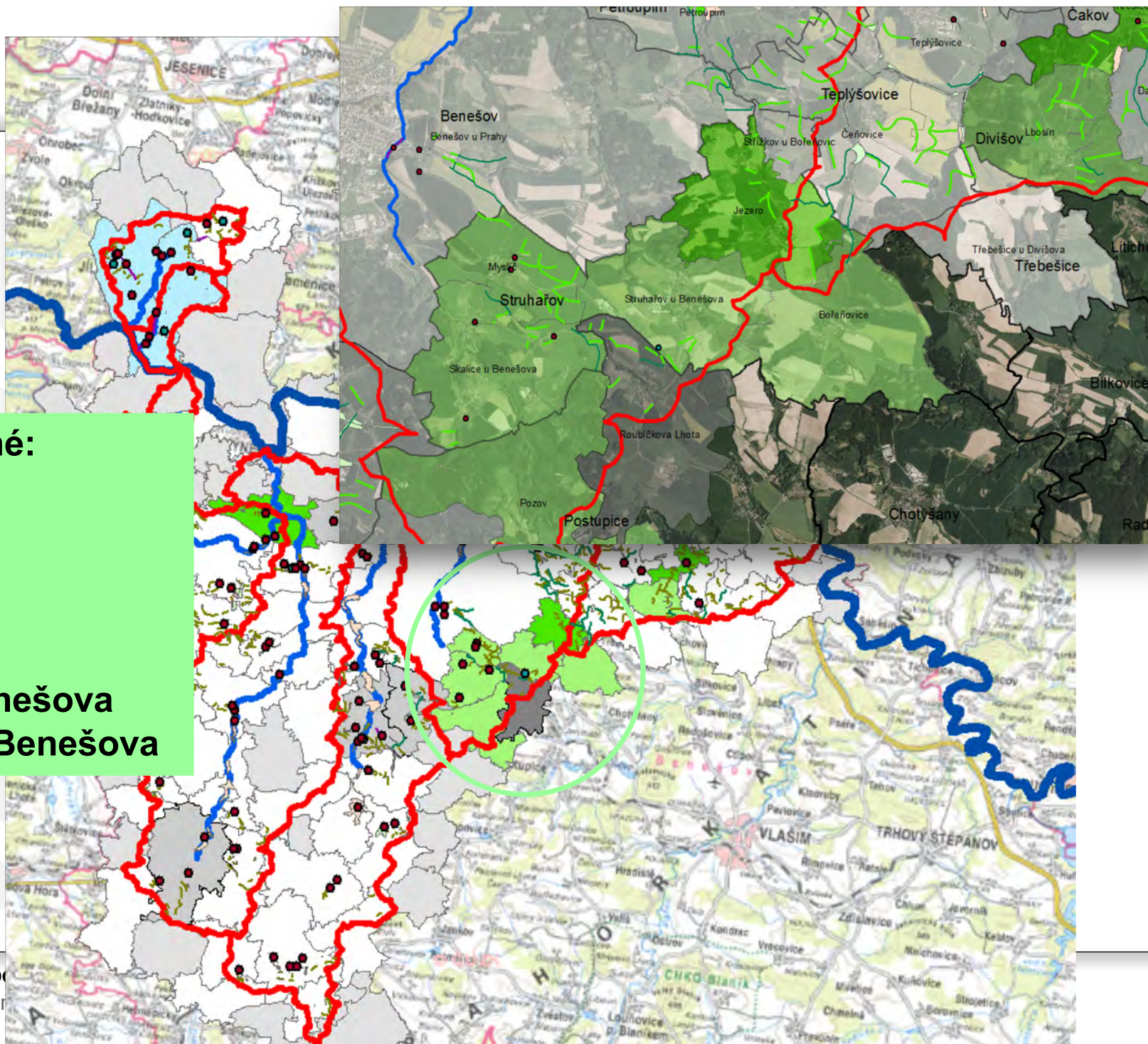
Lbosín

Pozov

Myslíč

Skalice u Benešova

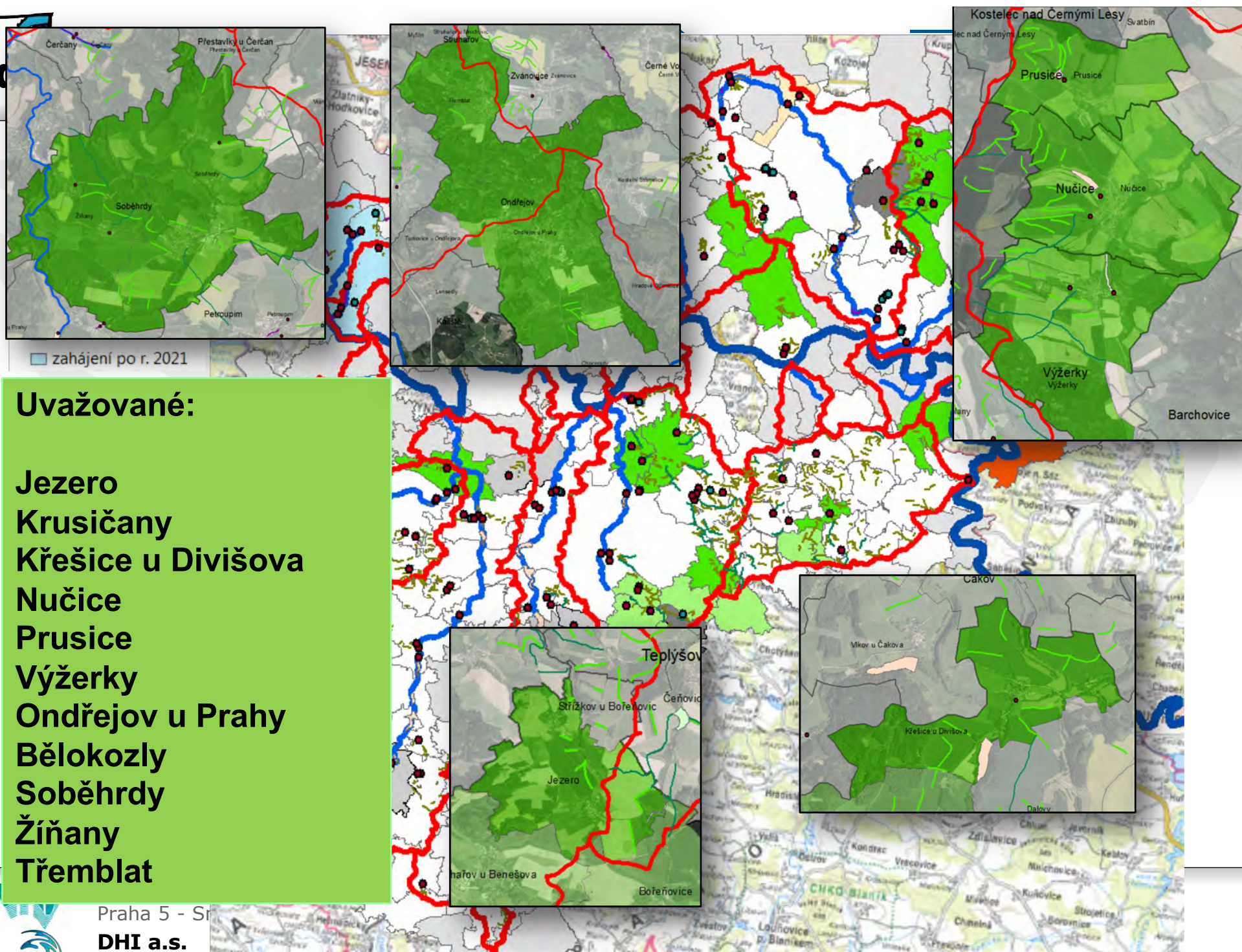
Struhařov u Benešova

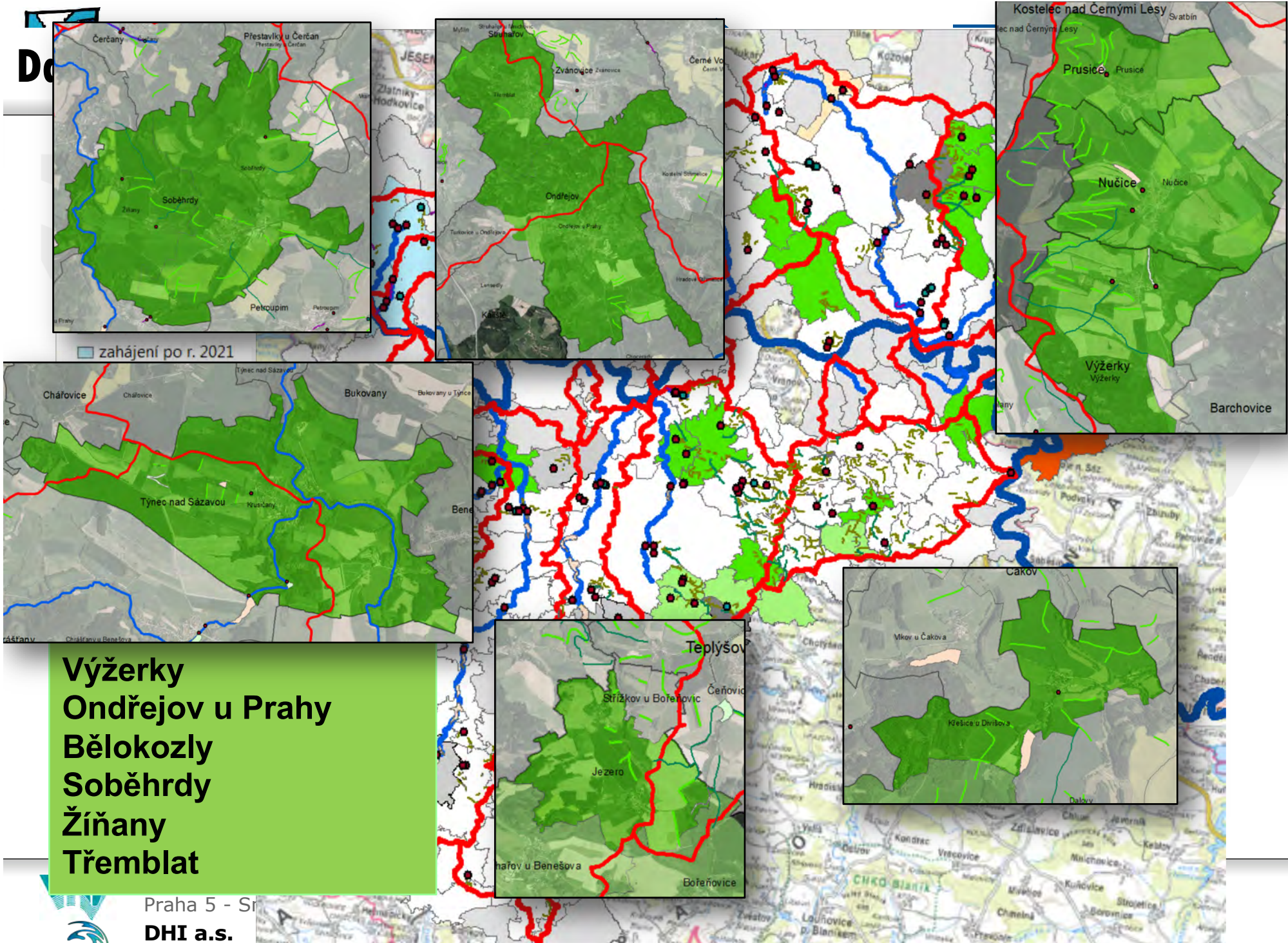


Vodohospodářská
Praha 5 - Smolice
DHI a.s.

Praha 10, Na Vrších 1490/5, Tel.: 267 227 111, <http://worldwide.dhigroup.com/cz>

Do





Praha 5 - Středočeský územní úřad

DHI a.s.

Praha 10, Na Vrších 1490/5, Tel.: 267 227 111, <http://worldwide.dhigroup.com/cz>





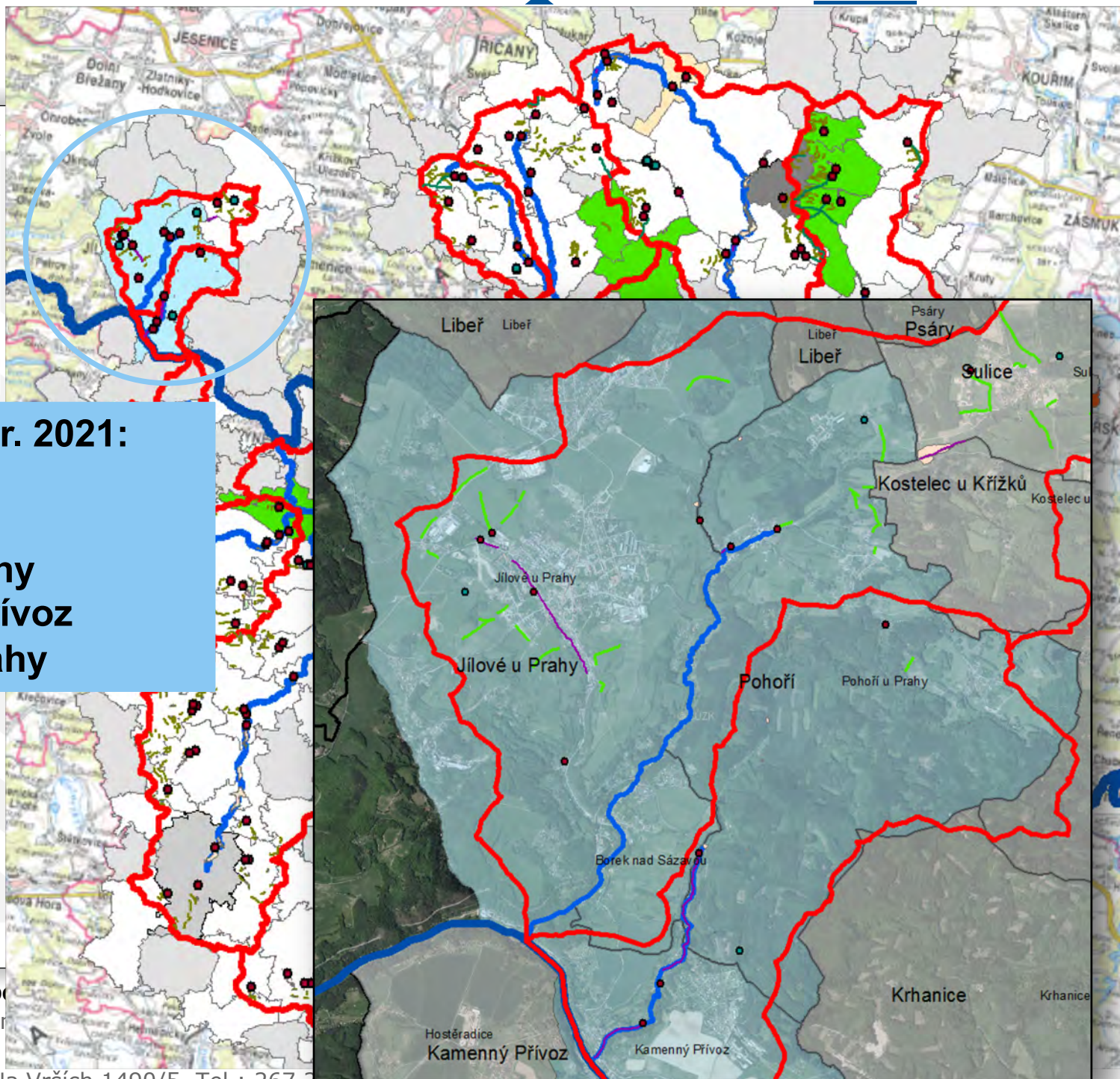
Data od SPÚ

odu,
h a přírodu

- dokončena
- dokončena JPÚ
- dokončeny
- dokončené z části
- nejsou
- nejsou/neplánují se
- rozpracované
- uvažované
- zahájení po r. 2021

Zahájení po r. 2021:

**Borek n/S
Jílové u Prahy
Kamenný Přívoz
Pohoří u Prahy**



Vodohospo
Praha 5 - S
DHI a.s.

Praha 10, Na Vrších 1490/5, Tel.: 267 227 111, <http://www.dhigroup.com/cz>



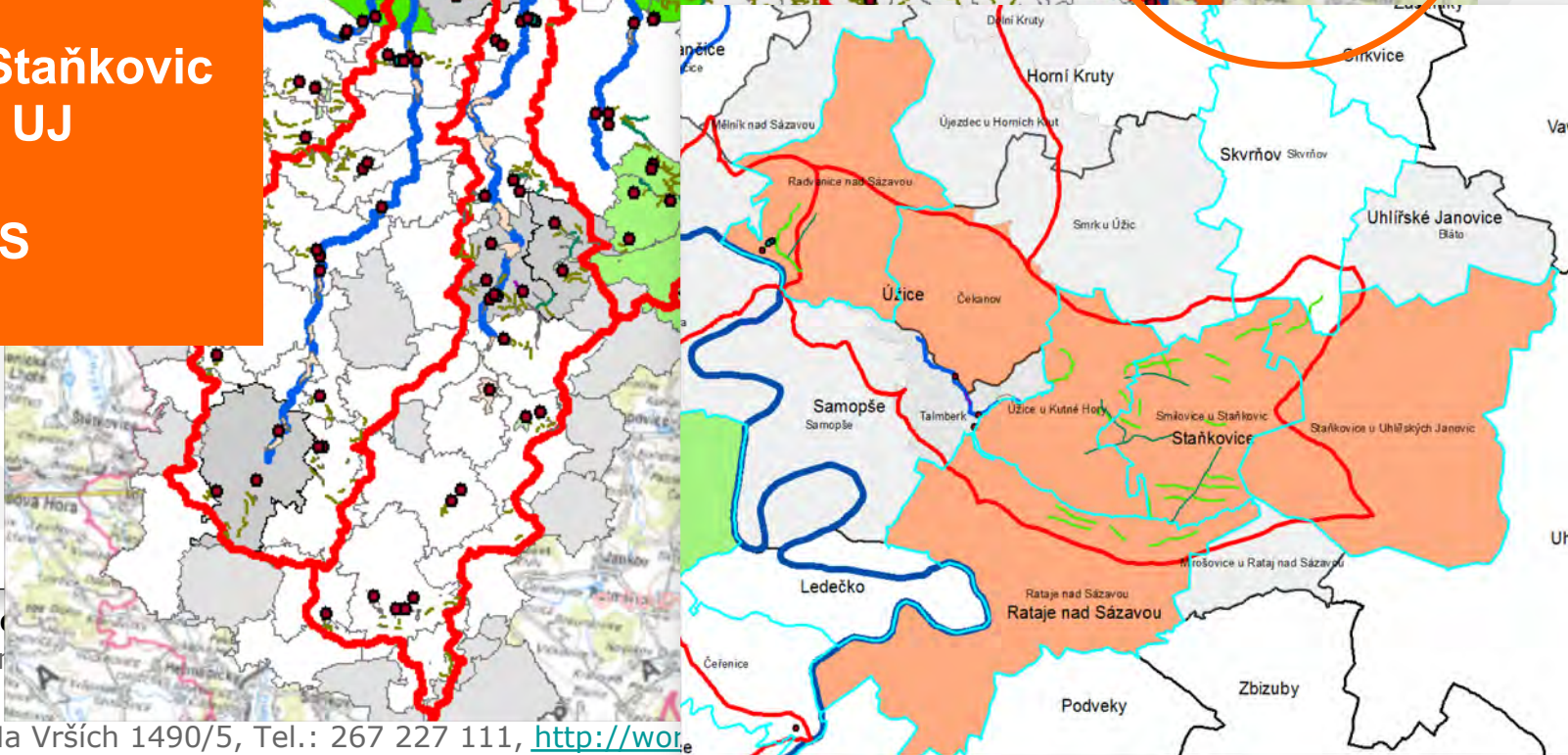
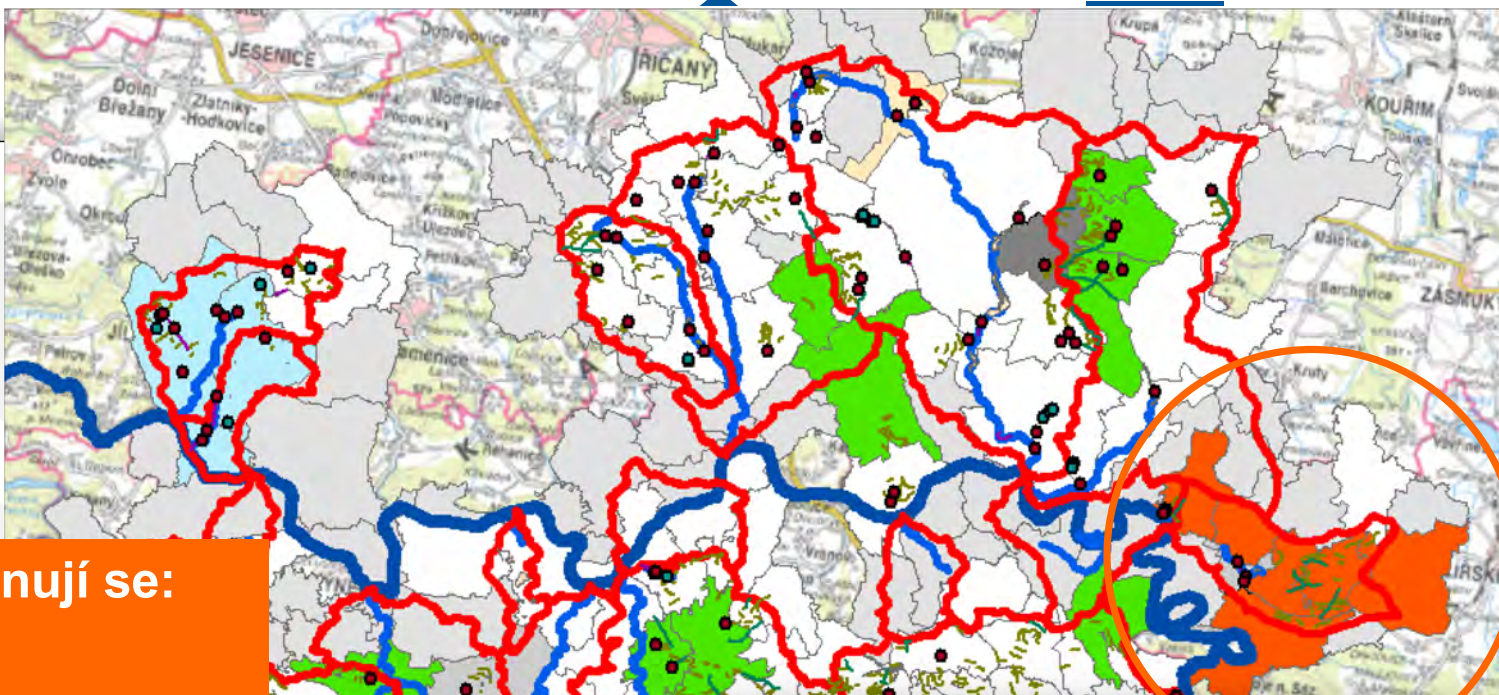
Data od SPÚ

odu,
h a přírodu

- dokončena
- dokončena JPÚ
- dokončeny
- dokončené z části
- nejsou
- nejsou/neplánují se
- rozpracované
- uvažované
- zahájení po r. 2021

Nejsou/neplánují se:

Rataje n/S
Smilovice u Staňkovic
Staňkovic u UJ
Čekanov
Radvanice n/S
Úžice u KH

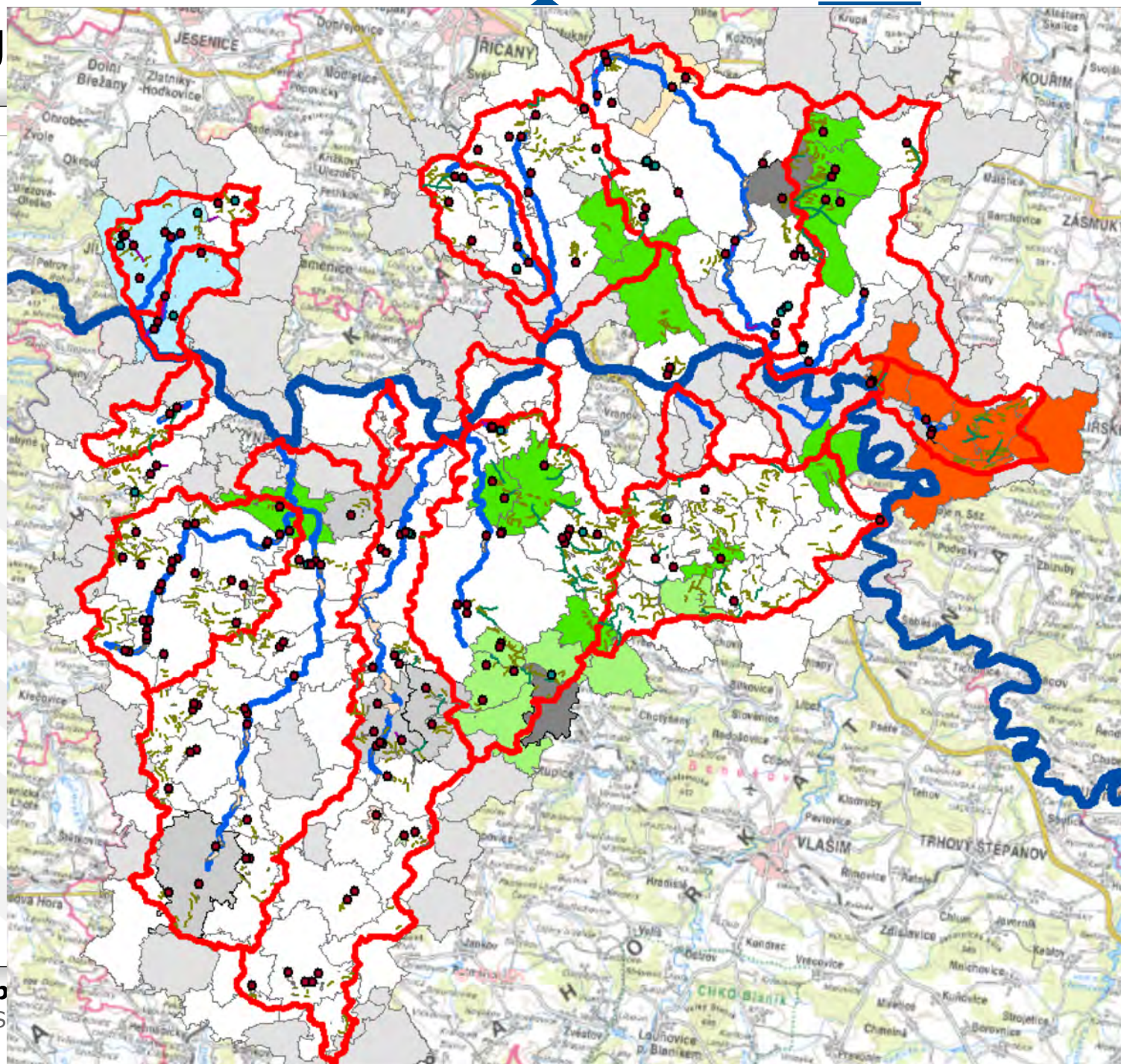


Vodohospodářská společnost
Praha 5 - Smolice
DHI a.s.
Praha 10, Na Vrších 1490/5, Tel.: 267 227 111, <http://www.vodohospodarska.cz>



Data od SPÚ

- dokončena
- dokončena JPÚ
- dokončeny
- dokončené z části
- nejsou
- nejsou/neplánují se
- rozpracované
- uvažované
- zahájení po r. 2021



rodu,
ch a přírodu



Vodohosp
Praha 5 - S
DHI a.s.

Praha 10, Na Vrších 1490/5, Tel.: 267 227 111, <http://worldwide.dhigroup.com/cz>

PREZENTACE STÁTNÍHO POZEMKOVÉHO ÚŘADU

SRDEČNĚ VÁS ZVEME NA ZÁVĚREČNÝ KONTROLNÍ DEN

26. 3. 2019

OD 14 h

**2-2,5 hod. oficiální část
následuje pohoštění**



DĚKUJEME ZA POZORNOST !