

POVODÍ JEVANSKÉHO A BOHUMILSKÉHO POTOKA

Etapa D. Vyhodnocení – Hodnocení územně technických limitů POVODÍ JEVANSKÉHO A BOHUMILSKÉHO POTOKA

Výstupy

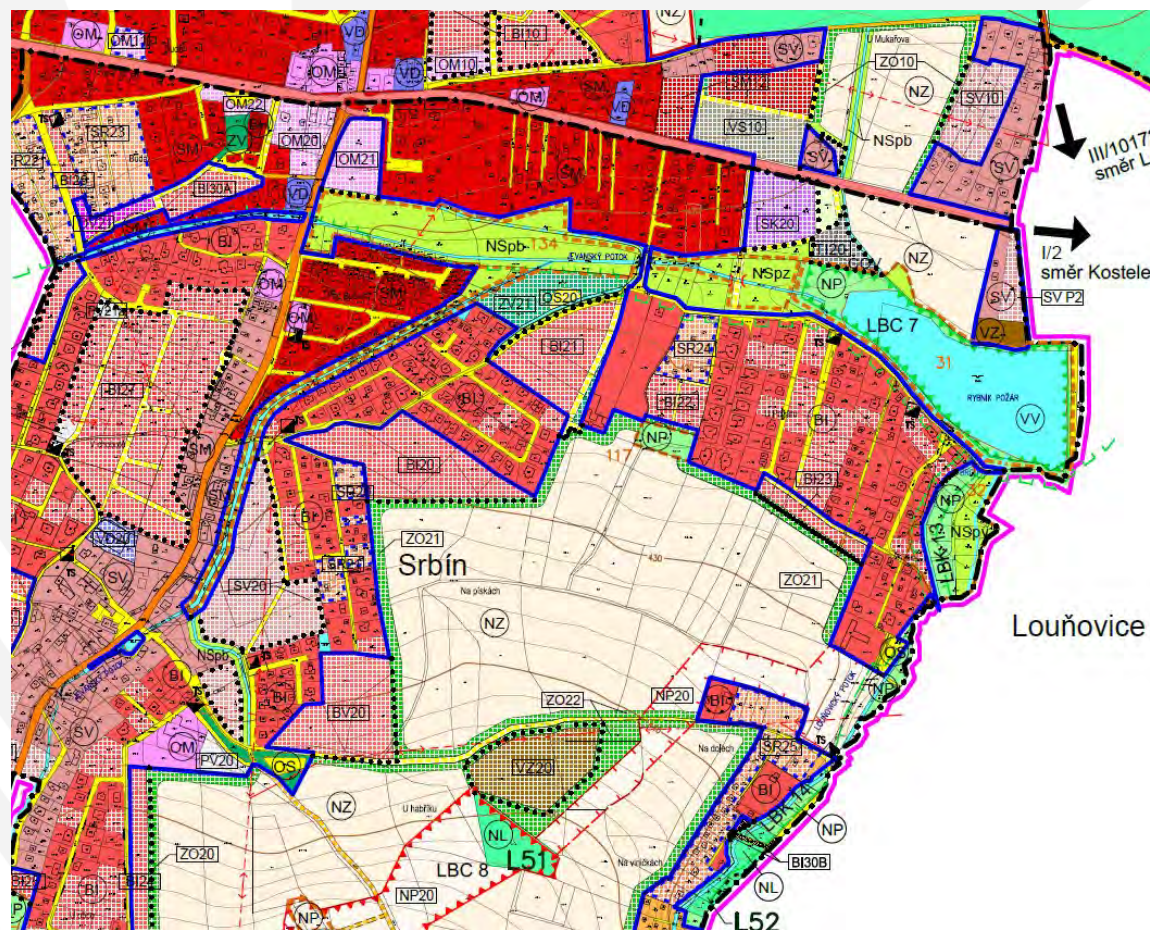
Název- opatření	ÚP	ÚAP		Ochrana- přírody-a- krajiny	Biologická- rešerše	Celkové- hodnocení
		Inženýrské-sítě	dopravní- infrast.			
SO-01a	☑	Komunikační-sítě	☑	☑	Rak-říční	1
SO-01b	☑	Komunikační-sítě, Kanalizace, Vodovod,-Ochranné- pásmo-vodního- zdroje	☑	☑	Rak-říční	1
SO-01c	☑	Kanalizace,-Vodovod	☑	☑	Rak-říční	1
SO-01d	☑	Kanalizace,-Vodovod	☑	☑	Rak-říční	1
SO-01e	☑	Komunikační-sítě	☑	☑	☑	2
SO-02a	☑	Komunikační-sítě, Ochranné-pásmo- vodního-zdroje	☑	☑	☑	1
SO-02b	☑	Ochranné-pásmo- vodního-zdroje	☑	☑	☑	1
SO-02c	☑	☑	☑	☑	☑	2

Způsob hodnocení

	0	1	2	3	4
Střet s ÚP, TI ochranou přírody	významný střet	řešitelný střet	bez střetu, příp. střet nemá negativní vliv		

Významné územně technické limity

ÚP Mukařov



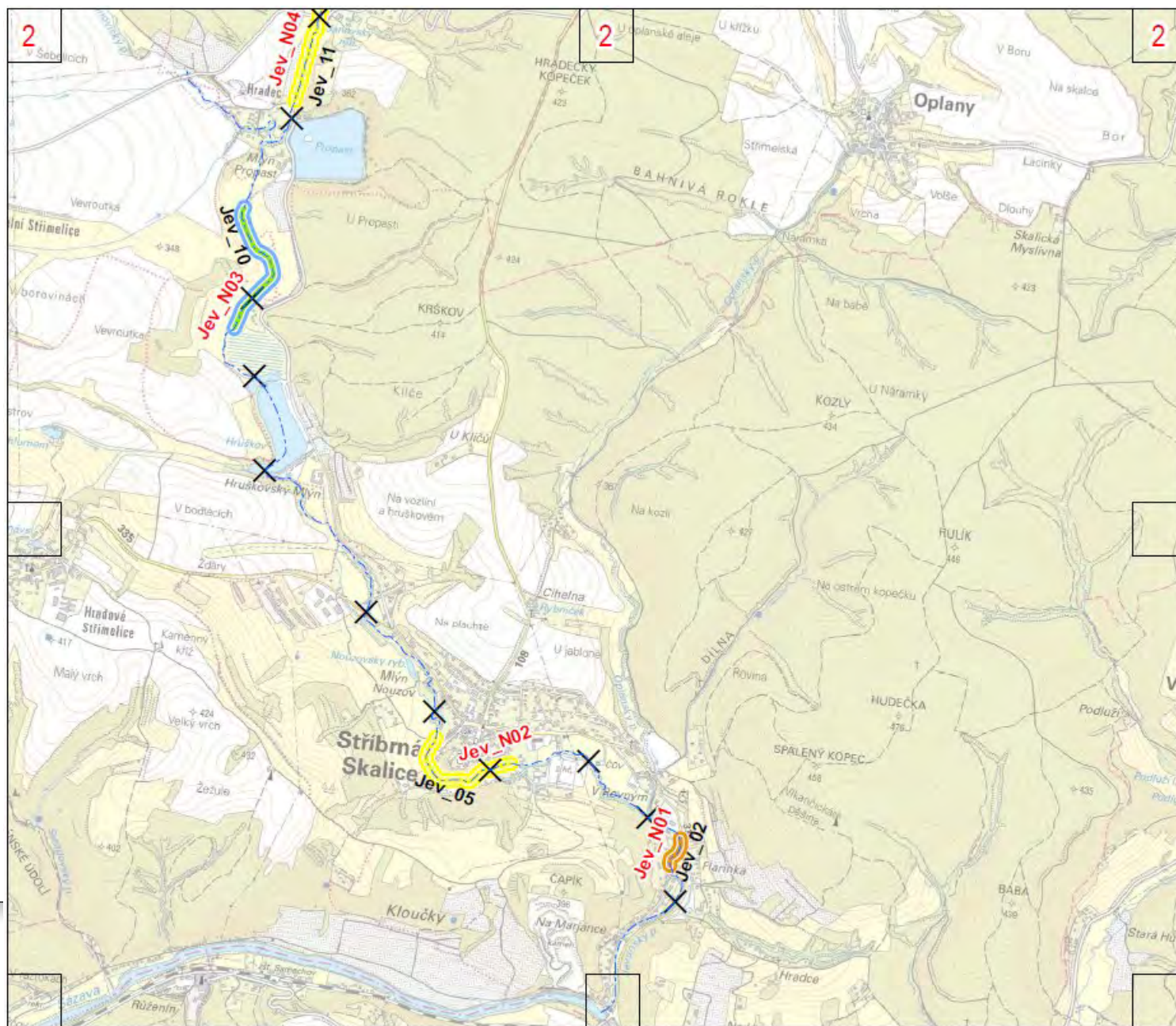
Opatření s vlivem na HMF

Název opatření	Typ opatření	Vodní tok	ID úseku toku návrhový stav	Kilometráž		Délka (km)	Současný		Návrhový	
				od	do		HMF stav	HMF stupeň	HMF stav	HMF stupeň
SO 01b	Úprava koryta	Jevanský potok	Jev_N02	2.067	2.650	0.583	41	C	46	C
SO 01e	Revitalizace	Jevanský potok	Jev_N03	5.341	6.027	0.686	46	C	65	B
SO 02e	Revitalizace	Jevanský potok	Jev_N05	8.460	9.043	0.583	47	C	71	B
SO 05e	Revitalizace	Jevanský potok	Jev_N06	19.021	19.505	0.484	47	C	71	B
SO 05d	Úprava koryta	Jevanský potok	Jev_N07	19.505	19.875	0.370	34	D	32	D
SO 05b	Úprava koryta	Jevanský potok	Jev_N08	20.306	20.425	0.119	47	C	46	C
SO 06a	Revitalizace	Jevanský potok	Jev_N10	21.480	21.700	0.220	65	B	82	A
SO 03a	Polosuchá nádrž	Bohumilský potok	Boh_N1	0.199	0.488	0.289	88	A	22	D
SO 03b	Polosuchá nádrž	Bohumilský potok	Boh_N2	1.000	1.258	0.258	88	A	22	D
SO 03c	Polosuchá nádrž	Bohumilský potok	Boh_N3	1.414	1.672	0.258	88	A	22	D
SO 02f	Úprava koryta	Jevanský potok	Jev_15	9.039	9.951	0.912	50	C	76	B

Způsob hodnocení

	0	1	2	3	4
vliv na HMF	negativní či žádný	mírně pozitivní	pozitivní		

Etapa D. Vyhodnocení – Hodnocení vlivu na hydromorfologický stav POVODÍ JEVANSKÉHO A BOHUMILSKÉHO POTOKA

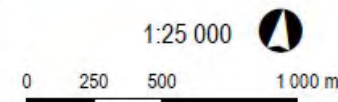


Legenda

- Osa toku
- × Úseky HMF (Analytická část)

Klasifikace HMF stavu změněný opatřeními, tok (vnitřní)/niva (vnější)

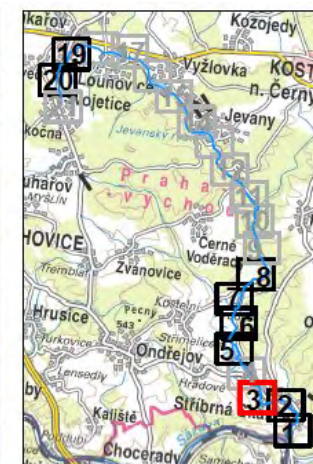
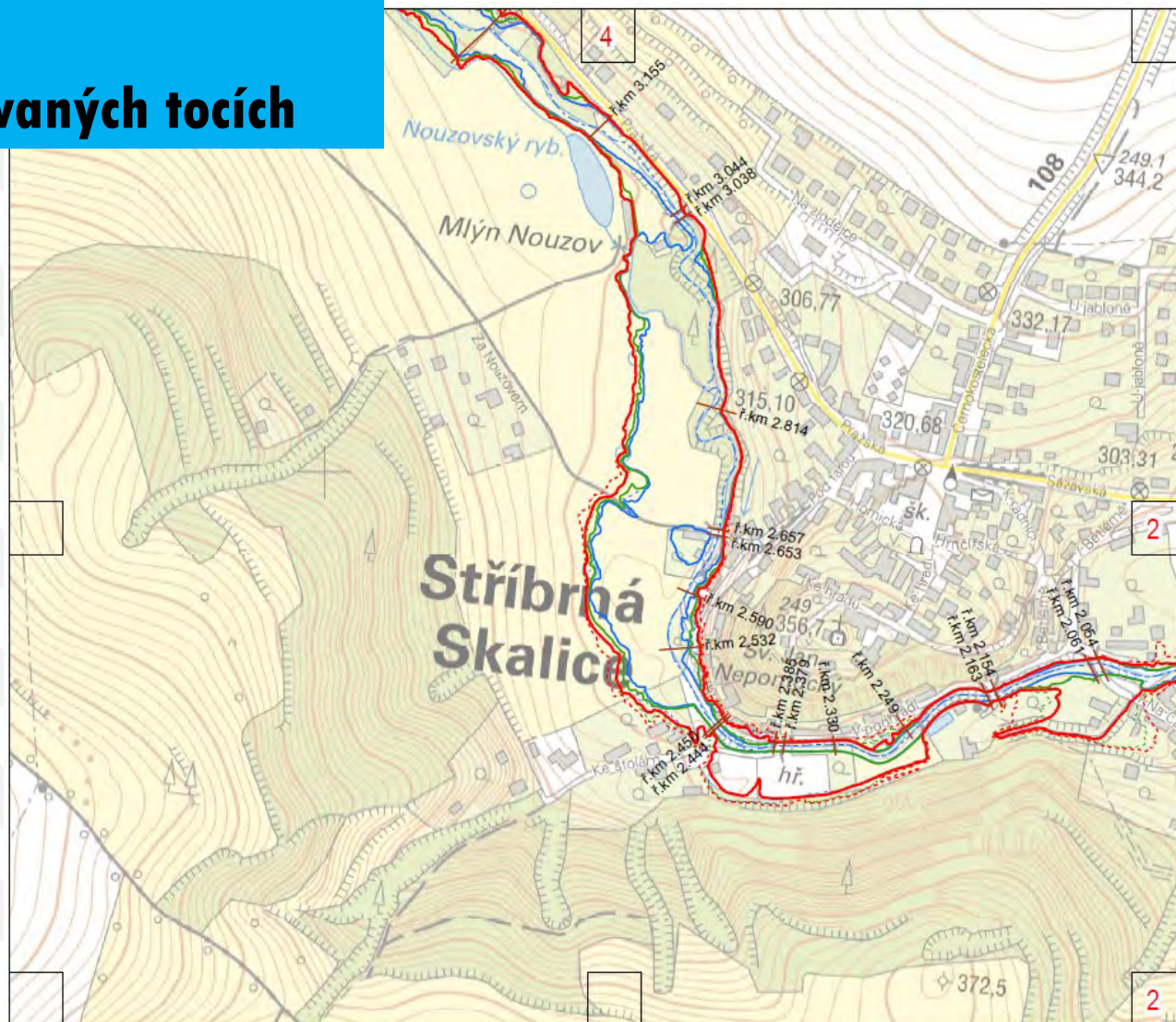
- 81 - 100 velmi dobrý
- 61 - 80 dobrý
- 41 - 60 střední
- 21 - 40 poškozený
- 0 - 20 zničený



Opatření na modelovaných tocích

Vodní tok	Název opatření	Popis opatření
Jevanský potok	SO 01a	Úprava koryta Na Marjance
Jevanský potok	SO 01b	Úprava koryta Podhrádí
Jevanský potok	SO 01c	Zkapacitnění historického mostu
Jevanský potok	SO 01d	Úprava propustku na náhonu
Jevanský potok	SO 01e	Revitalizace Hruškov - Propast
Jevanský potok	SO 02g	Úprava koryta nad a pod silničním mostem v Hradci
Jevanský potok	SO 02h	Zkapacitnění mostu v Hradci
Jevanský potok	SO 05b	Úprava koryta nad návesním rybníkem
Jevanský potok	SO 05d	Úprava koryta v nové individuální zástavbě

Opatření na modelovaných tocích

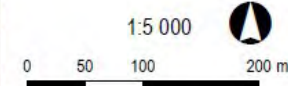


Legenda

- Přičné profily
- Osa toku

Záplavové území NÁVRH STAV

 Q ₅	 Q ₅
 Q ₂₀	 Q ₂₀
 Q ₁₀₀	 Q ₁₀₀



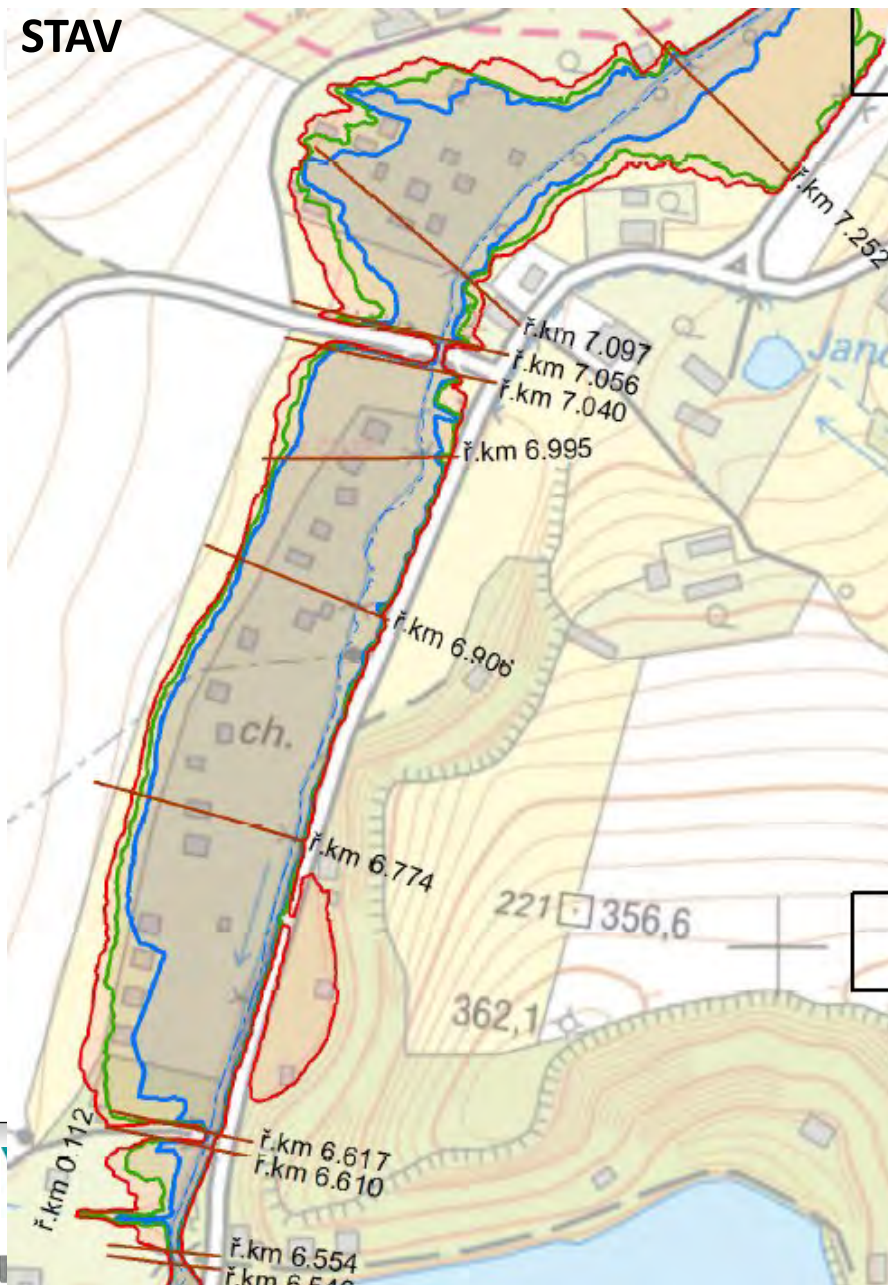
STAV



NÁVRH (úprava koryta)

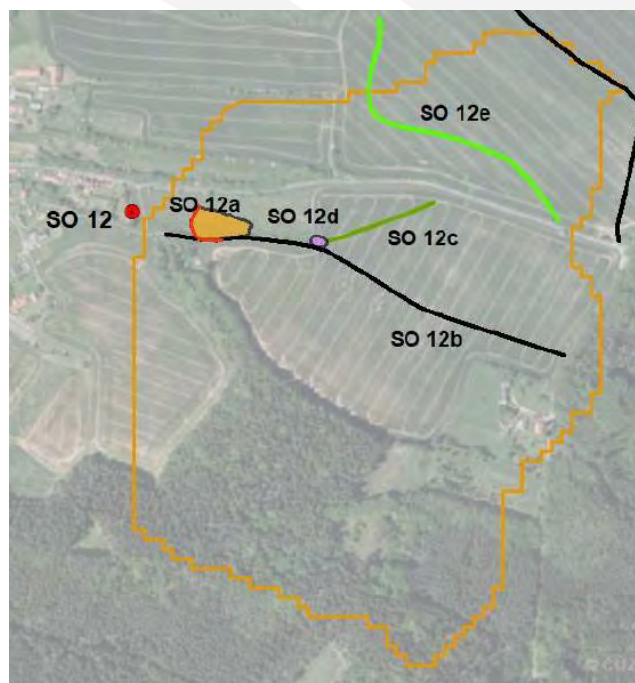


Etapa D. Vyhodnocení – Hydrotechnické posouzení POVODÍ JEVANSKÉHO A BOHUMILSKÉHO POTOKA



Etapa D. Vyhodnocení – Analýza odtokových poměrů vlivem opatření POVODÍ JEVANSKÉHO A BOHUMILSKÉHO POTOKA

Zpracováno pro opatření v
ploše mající vliv na
transformaci povodňové vlny
a navržené nádrže



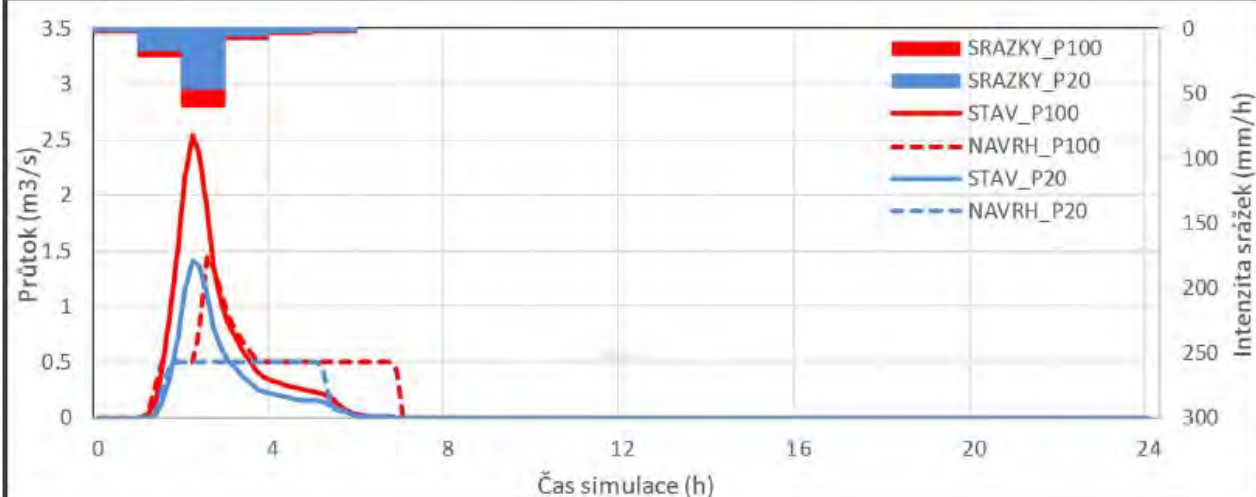
ID kritického bodu:

10900634

Obec: Oplany

Vyhodnocení efektů matematickým modelem - návrhový stav

Časový průběh v uzavřevém profilu

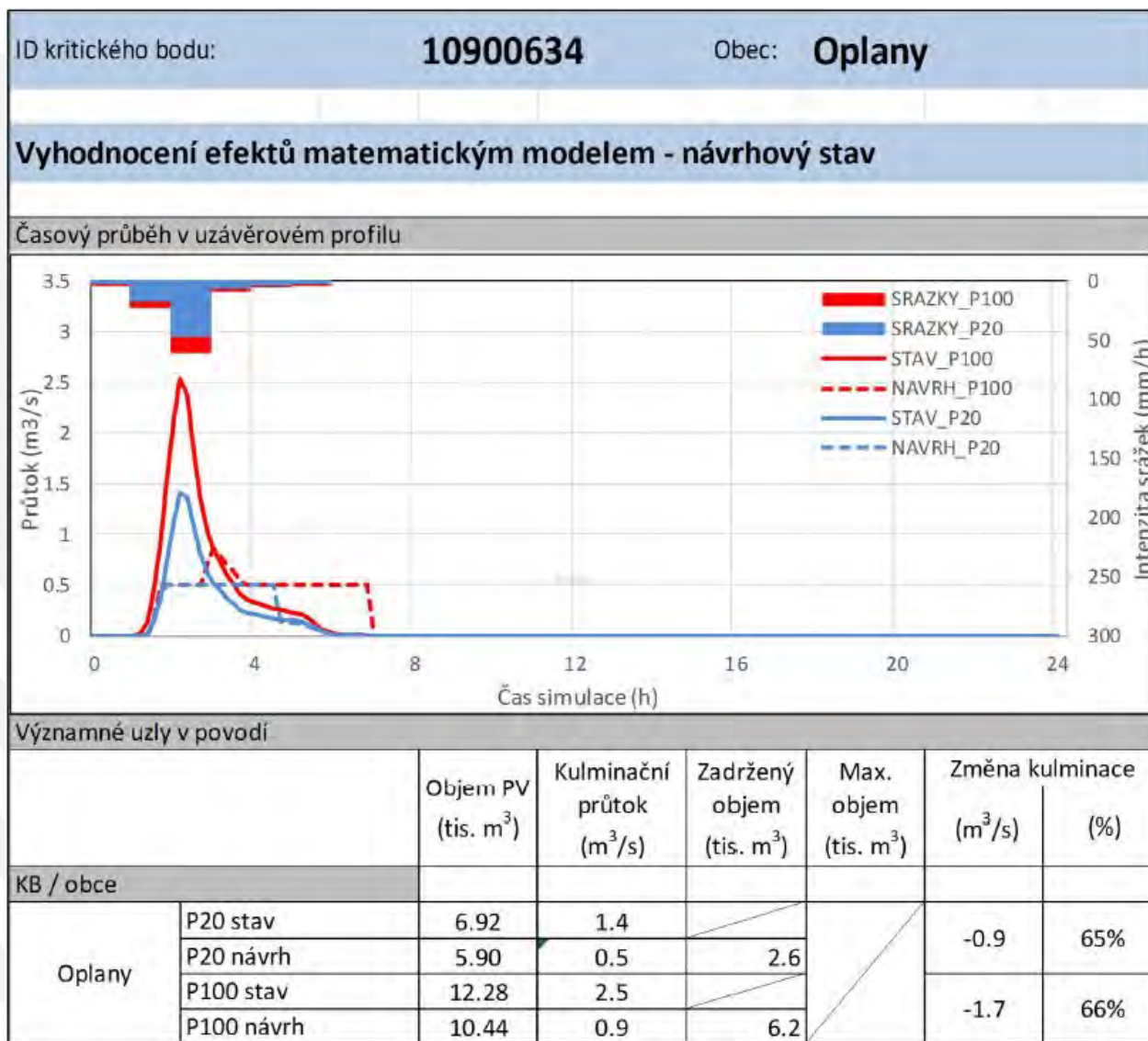
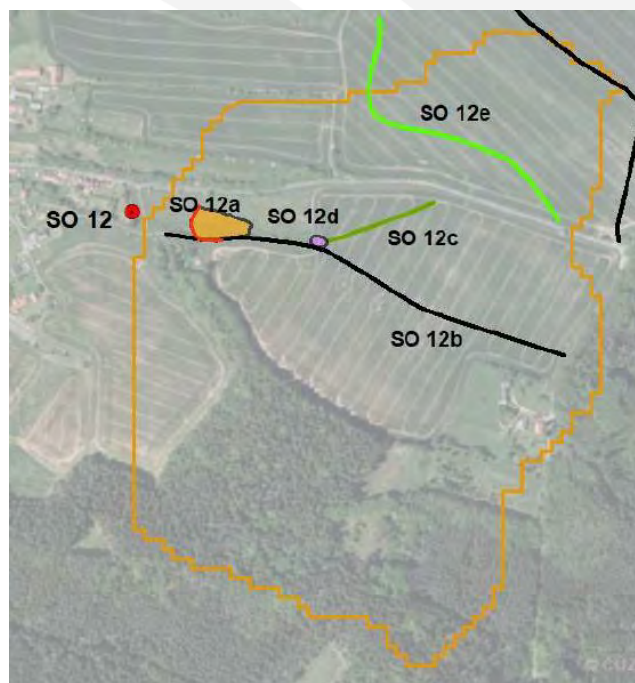


Významné uzly v povodí

		Objem PV (tis. m ³)	Kulminační průtok (m ³ /s)	Zadržný objem (tis. m ³)	Max. objem (tis. m ³)	Změna kulminace	
						(m ³ /s)	(%)
KB / obce							
SO 12a	P20 stav	6.92	1.4				
	P20 návrh	6.92	0.5	2.3		-0.9	65%
	P100 stav	12.28	2.5				
	P100 návrh	12.28	1.5	4.6		-1.1	43%

Etapa D. Vyhodnocení – Analýza odtokových poměrů vlivem opatření POVODÍ JEVANSKÉHO A BOHUMILSKÉHO POTOKA


Zpracováno pro opatření v
ploše mající vliv na
transformaci povodňové vlny
a navržené nádrže



Etapa D. Vyhodnocení – Návrh výsledné koncepce

POVODÍ JEVANSKÉHO A BOHUMILSKÉHO POTOKA

Vyhodnocení:

- Čím vyšší skóre, tím prioritnější opatření
- Rozšíření o prioritu měst/obcí, správce toku, zpracovatele
- Výstup  opatření doporučená ke **konceptu DUR**

ID opatření	Typ opatření	Územně tech. limity	Realizovatelnost	vliv na HMF	PP efekt opatření*	Stávající technický stav	Bodové hodnocení **	Priorita města/obce	Priorita správce toku	Priorita zpracovatele	Koncept DUR
SO 01a	Úprava koryta Na Marjánce	1	2	0	3	0	6	x			
SO 01b	Úprava koryta Podhrádí	1	2	1	4	0	8	x	x	x	x
SO 01c	Zkapacitnění historického mostu	1	3	0	3	2	9	x		x	x
SO 01d	Úprava propustku na náhonu	1	3	0	3	1	8	x		x	x
SO 01e	Revitalizace Hruškov - Propast	2	2	2	2	0	8	x	x		x
SO 02a	Suchá nádrž	1	2	0	3	0	6	x			
SO 02b	Suchá nádrž	1	2	0	3	0	6	x			
SO 02c	Suchá nádrž	2	2	0	3	0	7				
SO 02d	Suchá nádrž	2	2	0	3	0	7	x			
SO 02e	Revitalizace v zátopě suché nádrže	1	2	2	2	0	7				
SO 02f	Stabilizace koryta	2	3	1	0	3	9		x	x	
SO 02g	Úprava koryta nad a pod silničním mostem v Hradci	2	1	0	4	0	7				
SO 02h	Zkapacitnění mostu v Hradci	2	3	0	4	0	9				
SO 03a	Polosuchá nádrž	2	0	0	4	0	6			x	
SO 03b	Polosuchá nádrž	2	0	0	4	0	6			x	
SO 03c	Polosuchá nádrž	2	2	0	4	0	8			x	
SO 04a	Úprava manipulace Jevanského rybníka	2	0	0	4	0	6			x	
SO 04b	Úprava manipulace rybníka Švýcar	2	0	0	4	0	6			x	
SO 04c	Úprava manipulace rybníka Ján	2	0	0	4	0	6			x	
SO 04d	Úprava manipulace Vyžlovského rybníka	2	0	0	4	0	6			x	
SO 04e	Úprava manipulace rybníka Pařez	2	0	0	4	0	6			x	
SO 04f	Úprava manipulace Louňovického rybníka	2	0	0	4	0	6			x	
SO 04g	Úprava manipulace rybníka Požár	2	0	0	4	0	6			x	
SO 04h	Rekonstrukce bezpečnostního přelivu rybníka Požár	2	2	0	0	2	6			x	
SO 04i	Úprava bezpečnostního přelivu rybníka Švýcar	2	2	0	0	2	6			x	
SO 05a	Suchá nádrž	1	2	0	2	0	5				
SO 05b	Úprava koryta nad návesním rybníkem	1	1	0	4	0	6				
SO 05c	Nahrazení manipulovatelného objektu nádrže	2	1	0	3	0	6	x		x	
SO 05d	Úprava koryta v nové individuální zástavbě	1	1	0	4	0	6				
SO 05e	Revitalizace napřímeného úseku nad rybníkem Požár	1	1	2	2	0	6				
SO 06a	Revitalizace potoka	2	2	2	2	0	8				

Etapa D. Vyhodnocení – Návrh výsledné koncepce

POVODÍ JEVANSKÉHO A BOHUMILSKÉHO POTOKA

SO 07a	Systém tůň	2	0	1	2	0	5				
SO 07b	Údržba a zkapacitnění propustky pod silnicí	2	3	0	3	0	8				
SO 08a	Zasakovací pás	1	1	0	3	0	5	x			
SO 08b	Zasakovací průleh	2	1	0	3	0	6	x			
SO 08c	Protierozní mez	2	1	0	2	0	5	x			
SO 08d	Stabilizace drah soustředěného odtoku	2	1	0	1	0	4	x			
SO 08e	Zasakovací průleh	2	1	0	3	0	6	x			
SO 08f	Protierozní mez	2	1	0	2	0	5	x			
SO 09a	Revitalizace potoka	2	1	0	2	0	5	x			
SO 09b	Zkapacitnění propustky	2	2	0	3	0	7	x		x	
SO 10a	Revitalizace Konojedského potoka	1	2	0	2	0	5	x		x	x
SO 10b	Zasakovací pás	2	2	0	3	0	7				
SO 10c	Zasakovací průleh	2	2	0	3	0	7				
SO 10d	Zasakovací průleh	2	2	0	3	0	7				
SO 11a	Stabilizace koryta	2	2	0	0	2	6				
SO 11b	Zasakovací průleh	2	1	0	3	0	6				
SO 11c	Zasakovací průleh	2	1	0	3	0	6				
SO 11d	Tůň	2	3	0	1	0	6				
SO 11e	Protierozní mez	2	2	0	2	0	6				
SO 11f	Zasakovací průleh	2	1	0	3	0	6				
SO 11g	Zasakovací průleh	2	2	0	3	0	7				
SO 12a	Suchá nádrž	1	1	0	4	0	6				
SO 12b	Polní cesta	2	1	0	0	0	3				
SO 12c	Stabilizace drah soustředěného odtoku	2	0	0	1	0	3				
SO 12d	Tůň	2	0	0	1	0	3				
SO 12e	Zasakovací průleh	2	1	0	3	0	6				
SO 13a	Polní cesta	2	1	0	0	0	3				
SO 13b	Zasakovací průleh	2	1	0	3	0	6				
SO 13c	Stabilizace drah soustředěného odtoku	2	2	0	1	0	5				
SO 13d	Tůň	2	1	0	1	0	4				
SO 13e	Stabilizace drah soustředěného odtoku	2	1	0	1	0	4				
SO 13f	Tůň	2	1	0	1	0	4				
SO 13g	Stabilizace drah soustředěného odtoku	2	1	0	1	0	4				
SO 13h	Zasakovací pás	2	1	0	3	0	6				
SO 14a	Stabilizace drah soustředěného odtoku	2	1	0	1	0	4				
SO 14b	Zasakovací průleh	2	1	0	3	0	6				
SO 14c	Zasakovací průleh	2	1	0	3	0	6				
SO 14d	Tůň	2	0	0	1	0	3				
SO 14e	Stabilizace drah soustředěného odtoku	2	2	0	1	0	5				
SO 14f	Zasakovací průleh	2	1	0	3	0	6				
SO 14g	Stabilizace drah soustředěného odtoku	2	1	0	1	0	4				
SO 15a	Zasakovací pás	2	1	0	3	0	6				
SO 15b	Protierozní mez	2	1	0	2	0	5				
SO 15c	Protierozní mez	2	2	0	2	0	6				
SO 15d	Stabilizace drah soustředěného odtoku	2	2	0	1	0	5				

Etapa D. Vyhodnocení – Návrh výsledné koncepce

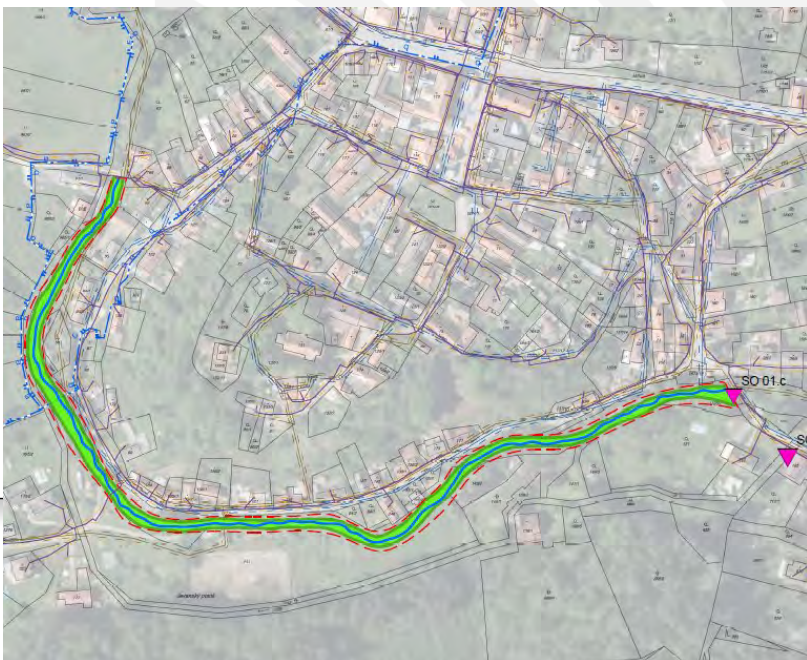
POVODÍ JEVANSKÉHO A BOHUMILSKÉHO POTOKA

Opatření doporučená ke konceptu DUR

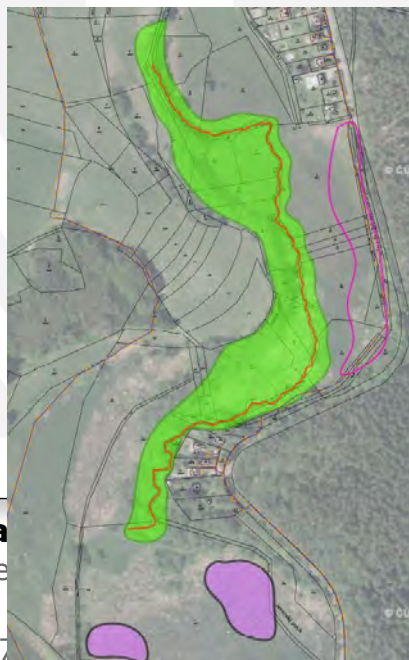
- Úprava koryta ve Stříbrné Skalici – Podhrádí + zkapacitnění mostu + úprava propustku
- Revitalizace úseku Hruškov – Propast (návrat napřímeného koryta do původního katastru)
- Revitalizace Konojedského potoka

ID opatření	Typ opatření	Územně tech. limity	Realizovatelnost	vliv na HMF	PP efekt opatření*	Stávající technický stav	Bodové hodnocení **	Priorita města/obce	Priorita správce toku	Priorita zpracovatele	Koncept DUR
SO 01b	Úprava koryta Podhrádí	1	2	1	4	0	8	x	x	x	x
SO 01c	Zkapacitnění historického mostu	1	3	0	3	2	9	x		x	x
SO 01d	Úprava propustku na náhonu	1	3	0	3	1	8	x		x	x
SO 01e	Revitalizace Hruškov - Propast	2	2	2	2	0	8	x	x		x
SO 10a	Revitalizace Konojedského potoka	1	2	0	2	0	5	x		x	x

Podhrádí



Hruškov-Propast



Konojedy

